



# EXPO incontra le imprese

Mercoledì 25 Gennaio 2012  
Confindustria, Sala Pininfarina  
Roma

Intervento di Giuseppe Sala  
Amministratore Delegato Expo 2015 S.p.A.

# Expo Milano 2015 at a glance

- **Date: 1 Maggio - 31 Ottobre 2015**  
(184 giorni)
- **Principali obiettivi:**
  - **130-150 Paesi**
  - **20 milioni di visitatori**
- **Superficie espositiva: 1,1 milioni mq**
- **Investimenti pubblici per l'evento:**  
circa **1,3 miliardi di Euro**
- **Contributi da parte di aziende:**  
circa **0,4 miliardi di Euro**



# Più di metà dei Partecipanti Ufficiali target ha già confermato la partecipazione a Expo Milano 2015



- |   |                        |   |                          |   |                         |   |                       |
|---|------------------------|---|--------------------------|---|-------------------------|---|-----------------------|
|    | 1. Switzerland         |    | 23. Monaco               |    | 45. Ukraine             |  | 66. Lebanon           |
|    | 2. Montenegro          |    | 24. Colombia             |    | 46. Belgium             |  | 67. France            |
|    | 3. Azerbaijan          |    | 25. Israel               |    | 47. Belarus             |  | 68. Guinea Bissau     |
|    | 4. Turkey              |    | 26. Uzbekistan           |    | 48. Argentina           |  | 69. Oman              |
|    | 5. Romania             |    | 27. Albania              |    | 49. Congo               |  | 70. Republic of Korea |
|    | 6. San Marino          |    | 28. Syrian Arab Republic |    | 50. Kazakhstan          |   |                       |
|    | 7. Egypt               |    | 29. Mali                 |    | 51. Algeria             |   |                       |
|    | 8. Iran                |    | 30. United Nations       |    | 52. Palau               |   |                       |
|    | 9. India               |    | 31. Gabon                |    | 53. Mozambique          |   |                       |
|    | 10. Peru               |    | 32. Armenia              |    | 54. Ecuador             |   |                       |
|    | 11. Qatar              |    | 33. Mongolia             |    | 55. Micronesia          |   |                       |
|    | 12. Russian Federation |    | 34. Seychelles           |    | 56. Tajikistan          |   |                       |
|    | 13. Uruguay            |    | 35. Senegal              |    | 57. Chile               |   |                       |
|    | 14. Togo               |    | 36. Sierra Leone         |    | 58. UAE                 |   |                       |
|    | 15. Germany            |    | 37. Georgia              |    | 59. China               |   |                       |
|   | 16. Guatemala          |   | 38. Saint Lucia          |   | 60. Bangladesh          |   |                       |
|  | 17. Cambodia           |  | 39. Sri Lanka            |  | 61. Dominican Republic  |   |                       |
|  | 18. Honduras           |  | 40. Bolivia              |  | 62. Slovakia            |   |                       |
|  | 19. Spain              |  | 41. Latvia               |  | 63. Republic of Moldova |   |                       |
|  | 20. Kuwait             |  | 42. Dominica             |  | 64. Thailand            |   |                       |
|  | 21. Mauritania         |  | 43. Tunisia              |  | 65. Nepal               |   |                       |
|  | 22. Slovenia           |  | 44. Lithuania            |   |                         |   |                       |

# 70



# Principali dimensioni economiche

## Investimenti per opere infrastrutturali

### FABBISOGNI

€ 1.446 Mln →

### FONTI DI FINANZIAMENTO

- |                      |           |
|----------------------|-----------|
| • Stato              | € 833 Mln |
| • Soci / Enti Locali | € 477 Mln |
| • Settore Privato    | € 136 Mln |

**€ 1.446 Mln**

## Organizzazione e gestione dell'Evento

### COSTI

€ 1.311 Mln →

### RICAVI

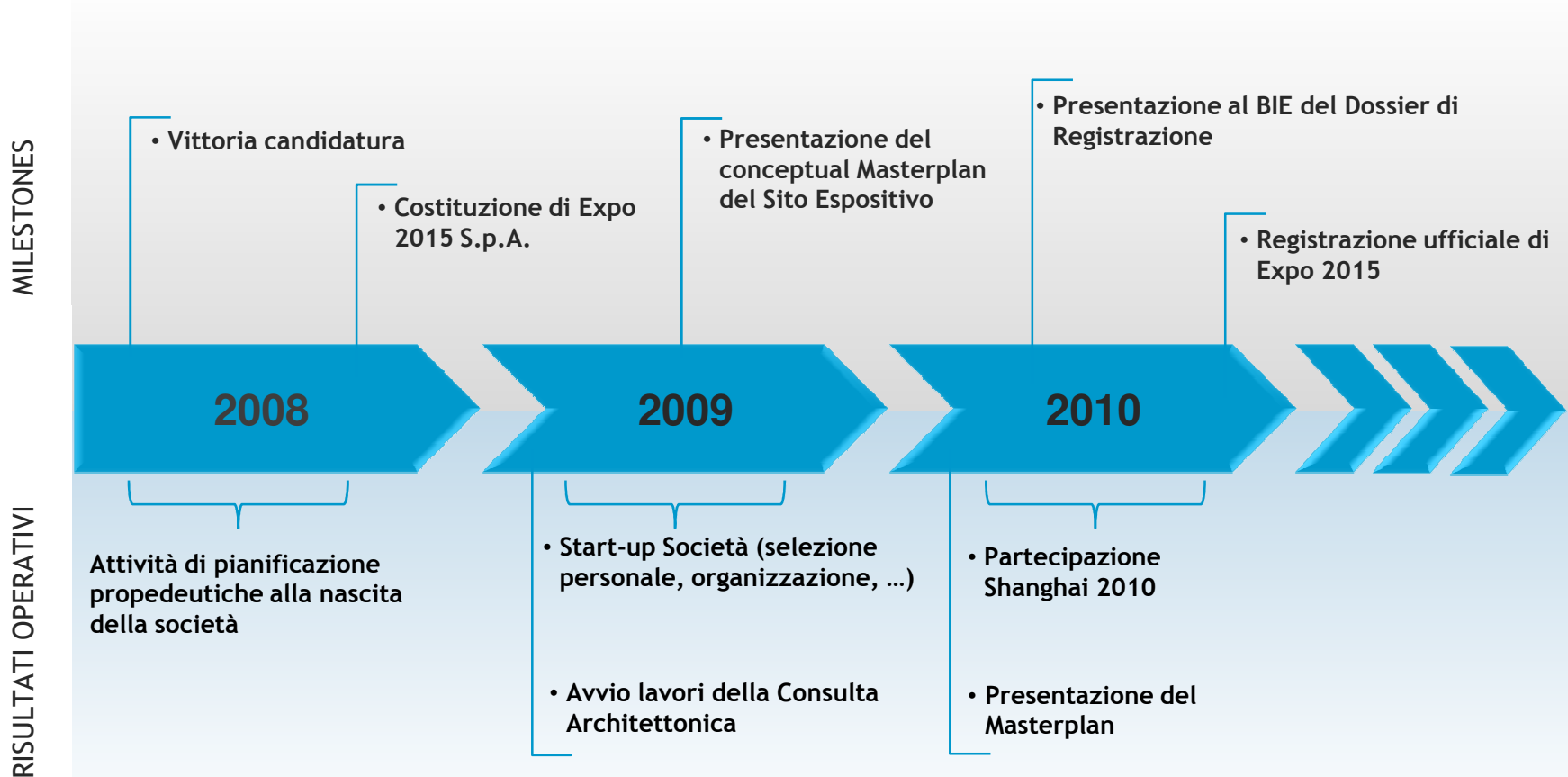
- |                        |           |
|------------------------|-----------|
| • Vendita biglietti    | € 456 Mln |
| • Spons. / Partnership | € 283 Mln |
| • Affitto spazi        | € 75 Mln  |
| • Merchandising        | € 50 Mln  |
| • Ospitalità           | € 48 Mln  |
| • Servizi              | € 40 Mln  |
| • Altri                | € 359 Mln |

**€ 1.311 Mln**



# Avanzamento progetto

Dall'assegnazione ad oggi sono stati raggiunti i seguenti traguardi



# Attività 2011

Il 2011 si è chiuso con il conseguimento di importanti risultati, quali:



2011

- Costituzione di **Arexpo S.p.A.**, società incaricata di acquisire e mettere a disposizione le aree destinate ad ospitare Expo 2015, nonché della valorizzazione e riqualificazione del Sito Espositivo nella fase post Expo
- Conferma della **partecipazione di 70 Partecipanti Ufficiali** (a fronte dei 50 target 2011 e dei 130 target ufficiale finale)
- Organizzazione del **primo International Participants Meeting**
- In ottobre, **affidamento dei lavori sul Sito Espositivo**
- Affidamento di beni e servizi pari a **385 milioni di euro** tramite le principali procedure di gara bandite nel 2011 da Expo 2015 S.p.A.
- **Finalizzazione di due importanti partnership** con grandi aziende (Telecom e Cisco) che contribuiranno tecnicamente e finanziariamente al progetto (totale 83 milioni di euro)



# Partnership con aziende

## Partnership già acquisite



INTEGRATED CONNECTIVITY AND SERVICE PARTNER

Tot. Valore **€43 Mln** di cui:  
 - 32 Mln Value in Kind  
 - 11 Mln Cash



IP NETWORKS AND SOLUTIONS PARTNER

Tot. Valore **€40 Mln** di cui:  
 - 35 Mln Value in Kind  
 - 5 Mln Cash

## Gara in fase di aggiudicazione tra due grandi player internazionali

SYSTEM INTEGRATION PARTNER

Valore base d'asta non inferiore a **€30 Mln**  
 di cui:

- 25 Mln Value in Kind
- 5 Mln Cash

## Ulteriori gare bandite

SMART ENERGY PARTNER

Valore base d'asta non inferiore a **€10 Mln**  
 di cui:

- 5 Mln Value in Kind
- 5 Mln Cash

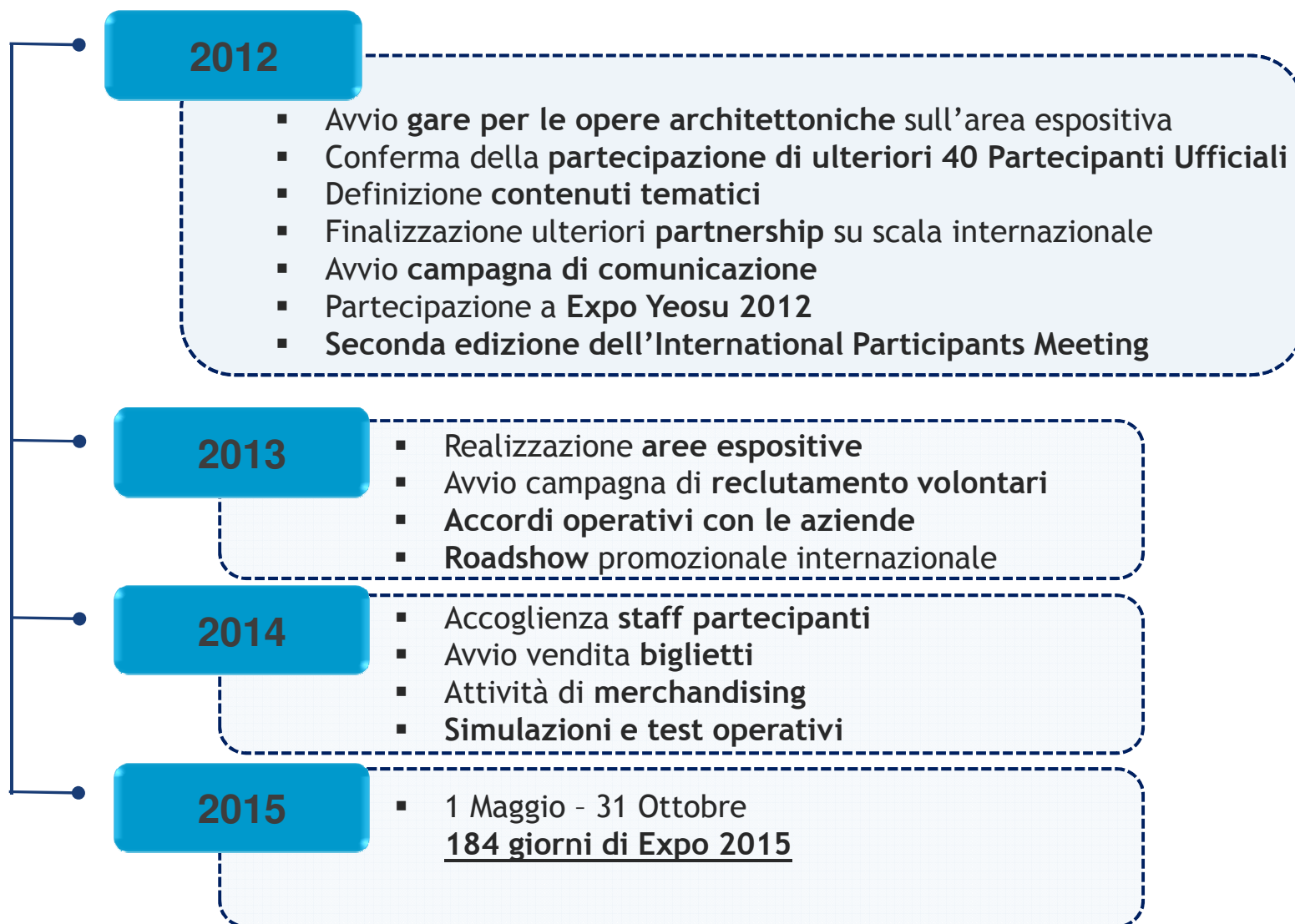
LIGHTING SOLUTIONS PARTNER

Valore base d'asta non inferiore a **€8 Mln**  
 di cui:

- 3 Mln Value in Kind
- 2 Mln Cash



# Principali attività 2012-2014





# Il Sito espositivo di Expo: la sua accessibilità



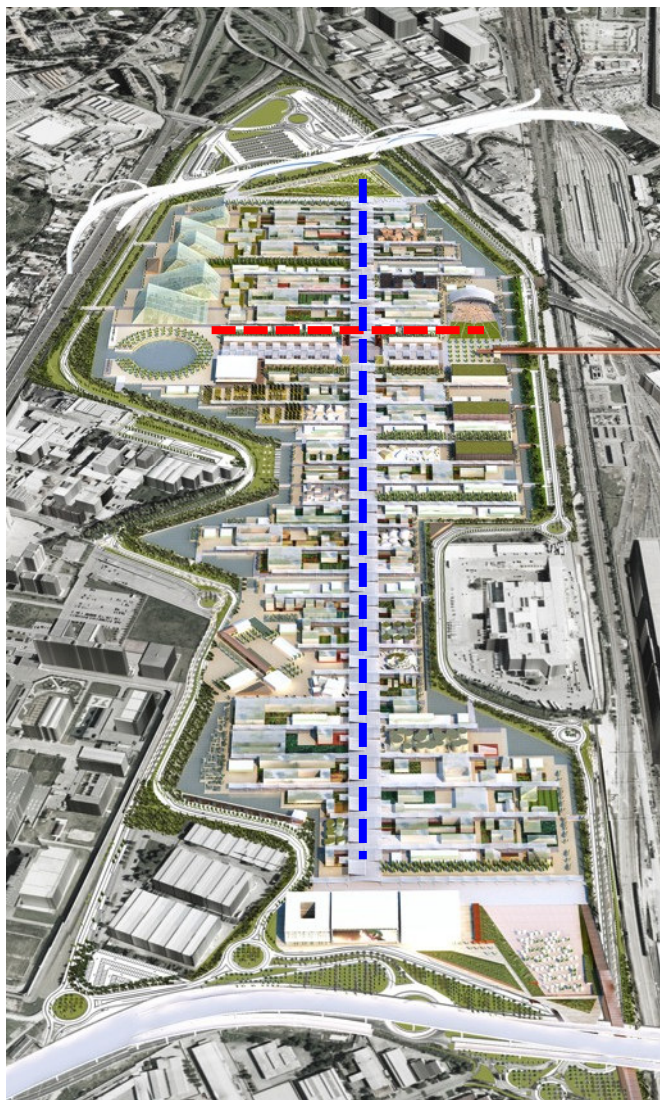


# Il Sito espositivo di Expo: Masterplan





# Il Sito Espositivo: Decumano e Cardo



Il Sito è modellato come un paesaggio unico, circondato da un canale d'acqua e strutturato intorno a due assi perpendicolari

## DECUMANO

*World Avenue*

Lunghezza 1.500 m -  
Larghezza 35 m

Per la prima volta, tutti i Paesi Partecipanti presenti sulla stessa Avenue per dar vita a un'esperienza sensoriale lunga più di un chilometro

## CARDO

*Boulevard Nazionale*

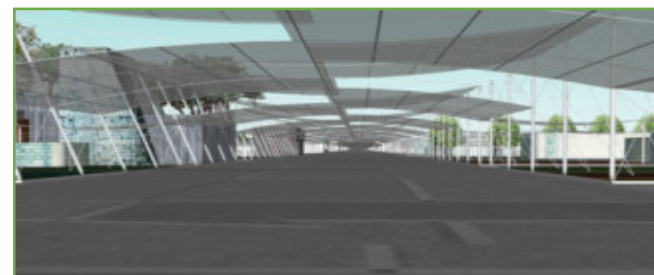
Lunghezza 315 m -  
Larghezza 35 m

L'area espositiva dell'Italia e delle sue regioni



# Sostenibilità del Sito Espositivo e dell'Evento

- Costruzioni a basso impatto ambientale e Leed standard
- Materiali ad alta efficienza energetica e progettazione orientata al reimpiego e riciclo
- Gestione energetica intelligente (Smart Grid) attraverso fonti di energia rinnovabili
- Illuminazione ad elevata efficienza energetica
- Mobilità interna sostenibile (people movers, autobus e trasporti logistici ibridi ed elettrici)
- Sistemi idrici progettati per il minimo consumo e spreco di acqua
- Standard rispettosi dell'ambiente per l'acquisto, la preparazione e la distribuzione di cibo e bevande
- Filiera corta sul territorio e green procurement
- Raccolta differenziata e valorizzazione di materiali riciclati (es. organici)



Le attività in ambito di sostenibilità saranno sviluppate in collaborazione con grandi aziende internazionali



# Il Tema di Expo Milano 2015

*«Nutrire il pianeta, energia per la vita»*

- Un tema di interesse universale capace di coinvolgere ed emozionare, di educare e intrattenere
- Un tema radicato in ogni rappresentazione del Sito Espositivo
- Un tema che trova la sua collocazione ideale nel nostro Paese, patria del benessere e dei saperi alimentari, l'Italia delle eccellenze produttive e della varietà geografica e culturale



*«Grazie al suo Tema Expo Milano 2015 rappresenta un'occasione unica per riaccendere i riflettori a livello internazionale sugli Obiettivi di Sviluppo del Millennio, la cui deadline è fissata proprio per il 2015 e il cui raggiungimento rappresenta una sfida ancora aperta»*

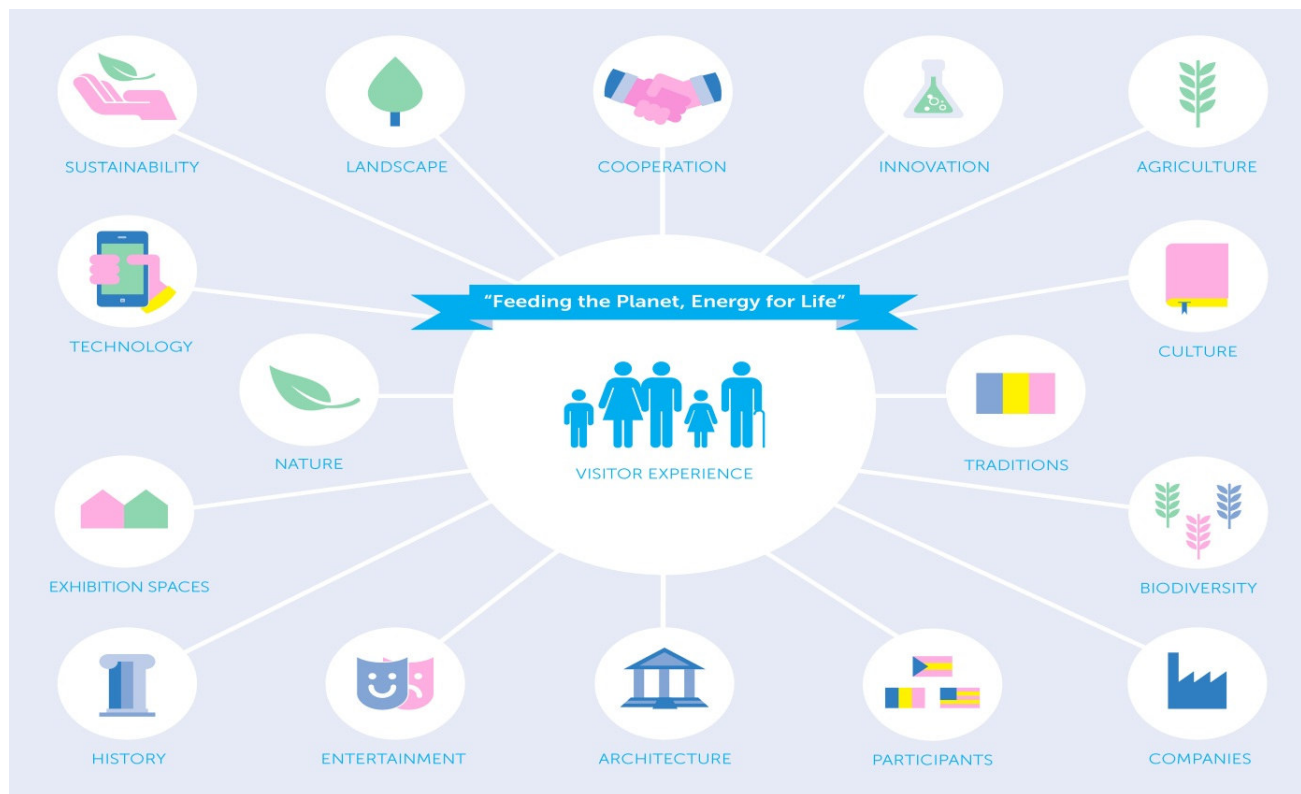
Vicente Gonzalez Loscertales  
 Segretario Generale BIE



# Visitor Experience

I visitatori saranno i veri protagonisti di Expo Milano 2015

- un'esperienza straordinaria per esplorare, scoprire e imparare
- una visita personalizzata sulla base delle preferenze personali
- un'immersione nei contenuti supportata da tecnologie all'avanguardia





# I Prodotti e Servizi tecnologici saranno sviluppati per amplificare l'esperienza del Visitatore



L'esperienza di visita è pianificata in 3 FASI:

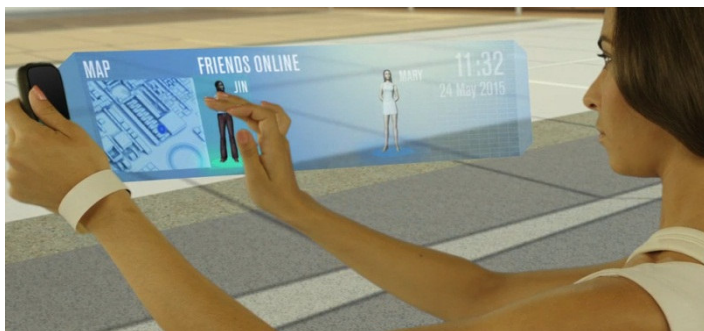
## 1 Prima della Visita

Il visitatore sarà coinvolto e supportato nella prenotazione e pianificazione della visita



## 2 Durante la Visita

Il visitatore vivrà un'esperienza tematica nella Expo Digital Smart City supportato da prodotti e servizi tecnologici



## 3 Cyber Expo

Il visitatore potrà vivere un'esperienza virtuale di visita attraverso internet e altre soluzioni tecnologiche interattive



# La tecnologia applicata all'esperienza dei visitatori



**Expo Milano 2015** sarà un esempio di **Smart City**, dove i visitatori vivranno e scopriranno il tema dell'alimentazione sostenibile attraverso un'esperienza innovativa e divertente



## Accesso e visita

Identificazione automatica del visitatore attraverso biglietto elettronico intelligente, servizi online di «queue management»,...



## Edutainment

Electronic multi touch, muri con ologrammi e realtà virtuale (immersiva / realtà aumentata /6-D)



## Comunicazione

Servizi di connessione a banda larga e ad alta velocità forniti da un network di 4a generazione





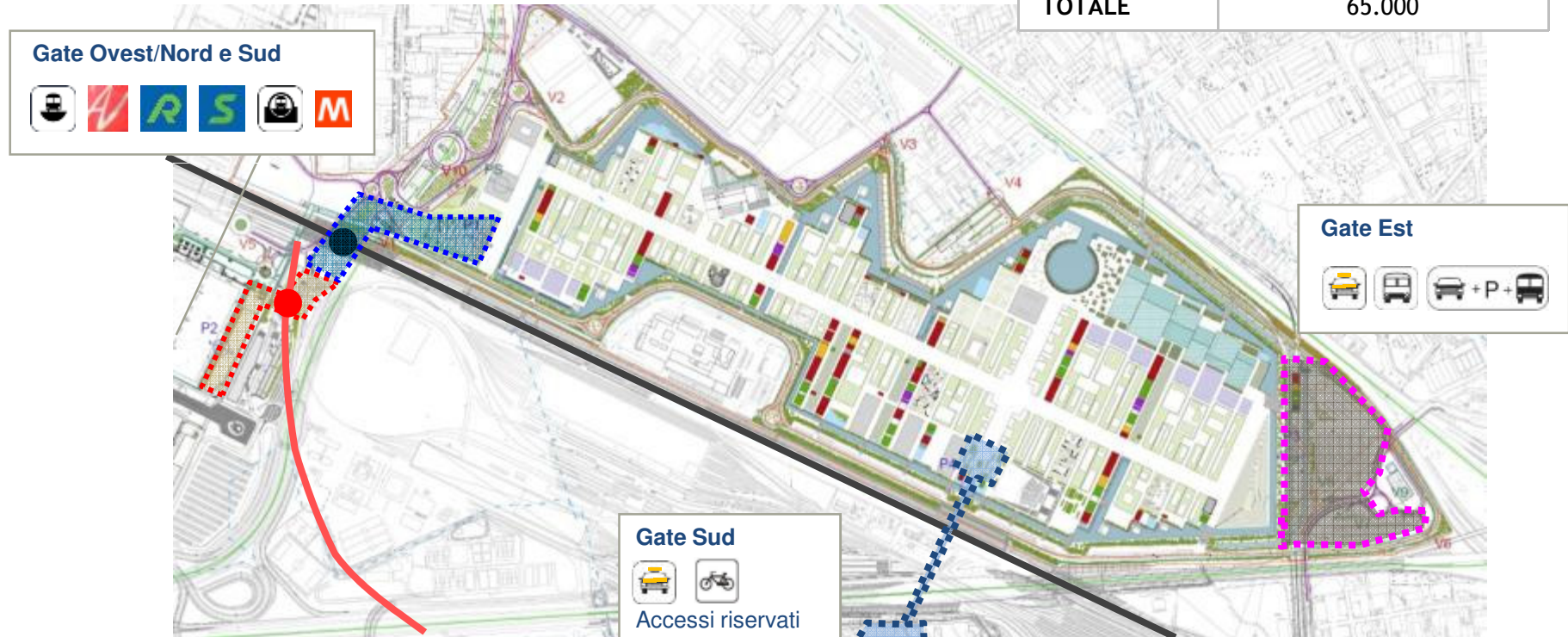
# I flussi di visitatori che accoglierà Expo 2015

Afflusso giornaliero visitatori previsto:

- accessi giorno di picco 250.000
- accessi medi 140.000

L'accesso nell'ora di picco è pari a circa il 26%

Accesso	Orario di picco Accessi [pers./h]
Ovest-nord	18.500
Ovest-sud	18.000
Est	28.500
Sud*	Ad uso Expo
<b>TOTALE</b>	<b>65.000</b>



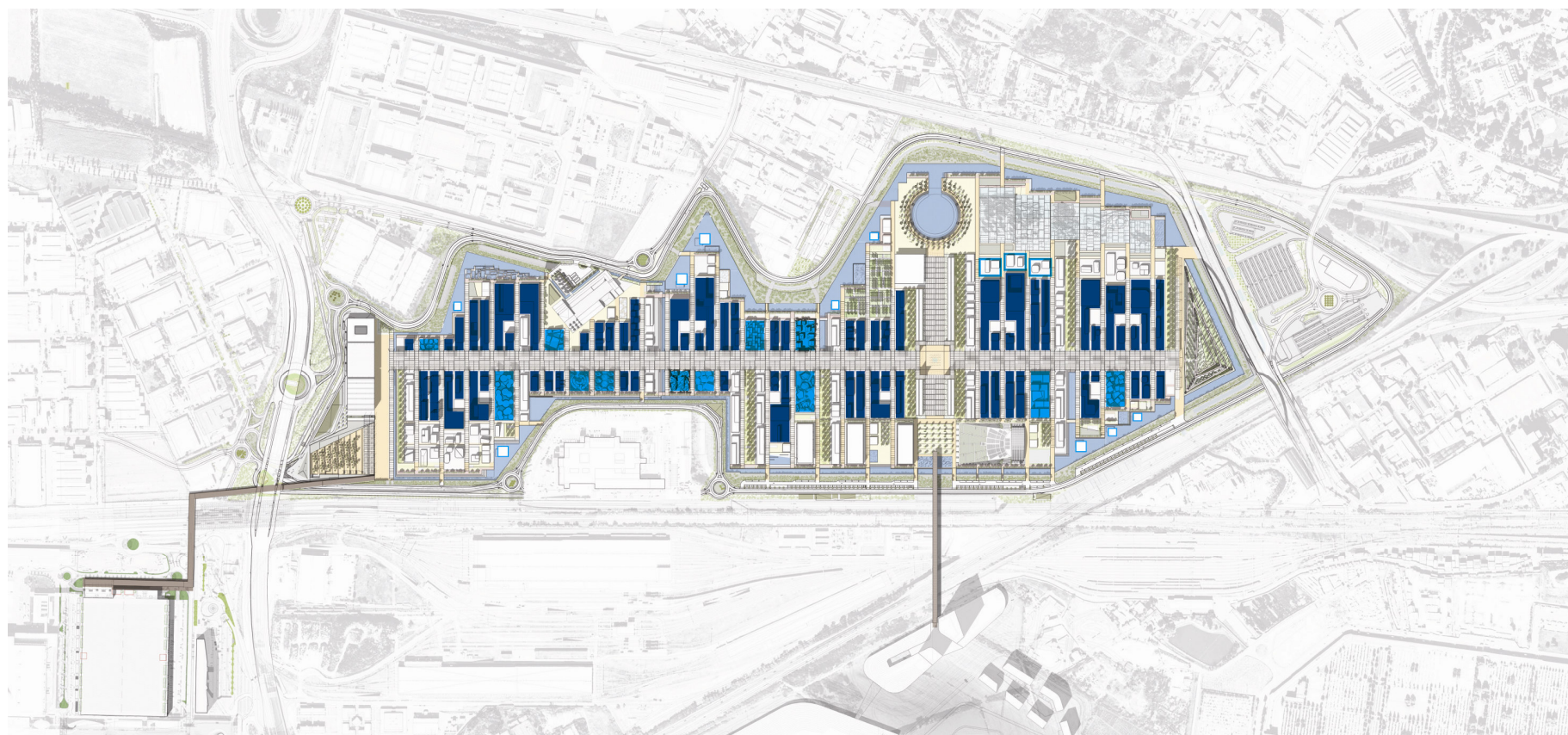
(\*): Accesso alternativo per i Taxi



# Padiglioni

Il Sito sarà organizzato in circa **90 lotti** di cui tendenzialmente:

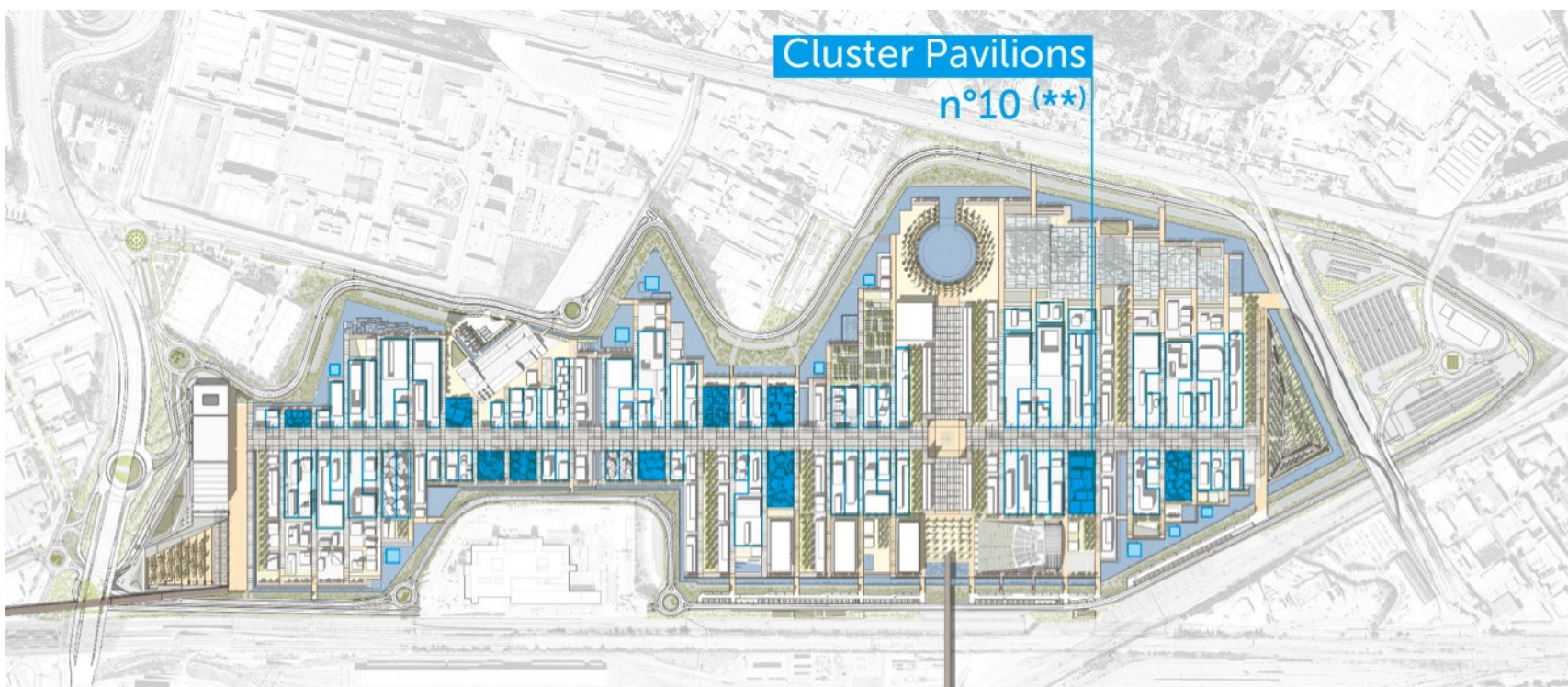
- 69 per Paesi con padiglione proprio
- 10 per cluster di Paesi
- 5 per branded Corporate
- 6 per padiglioni tematici realizzati da Expo 2015





# Cluster

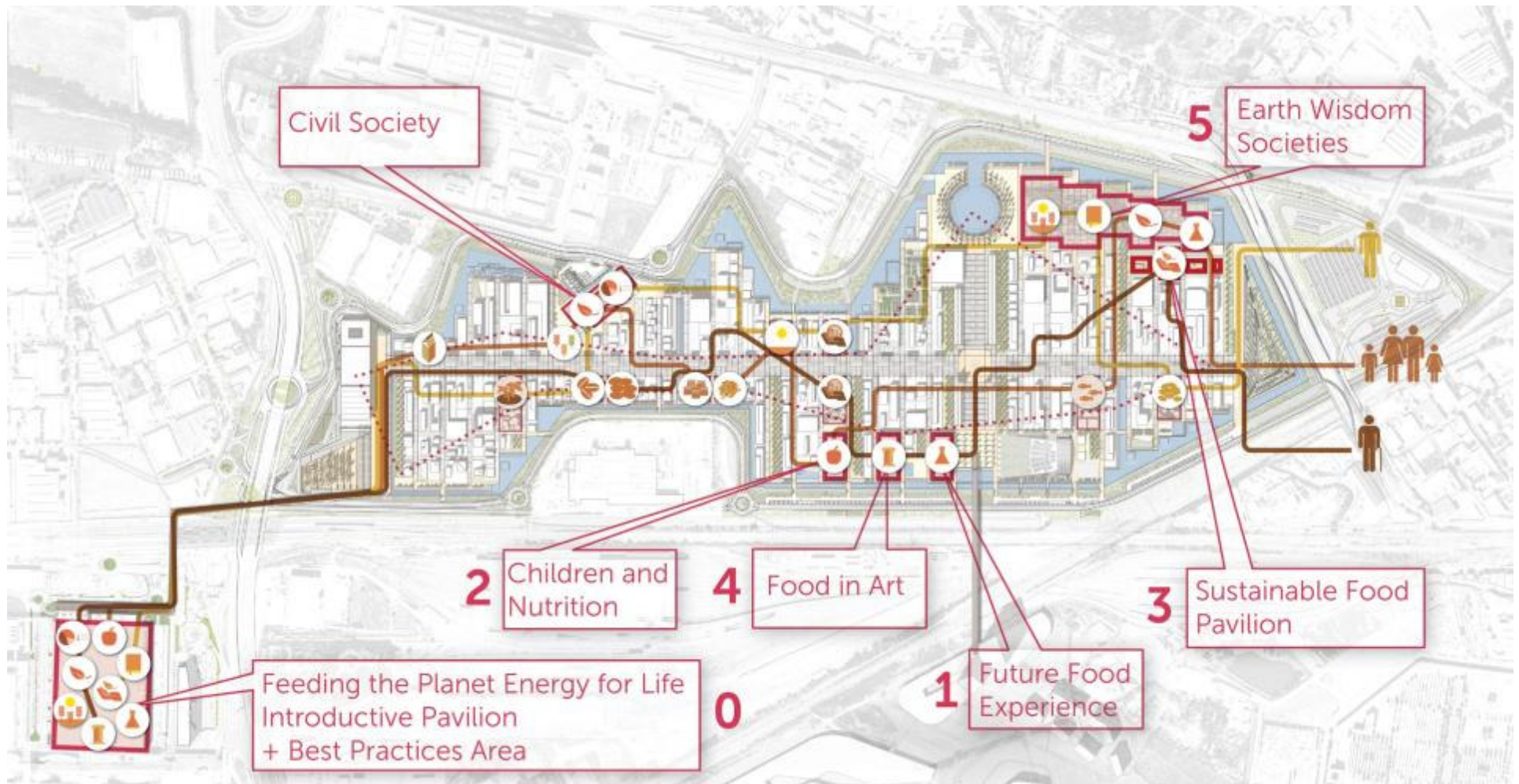
I cluster di Expo 2015 ospiteranno i Paesi in base a raggruppamenti tematici



Nota (\*\*): numero indicativo, variabile in funzione del numero di conferme dei Partecipanti.

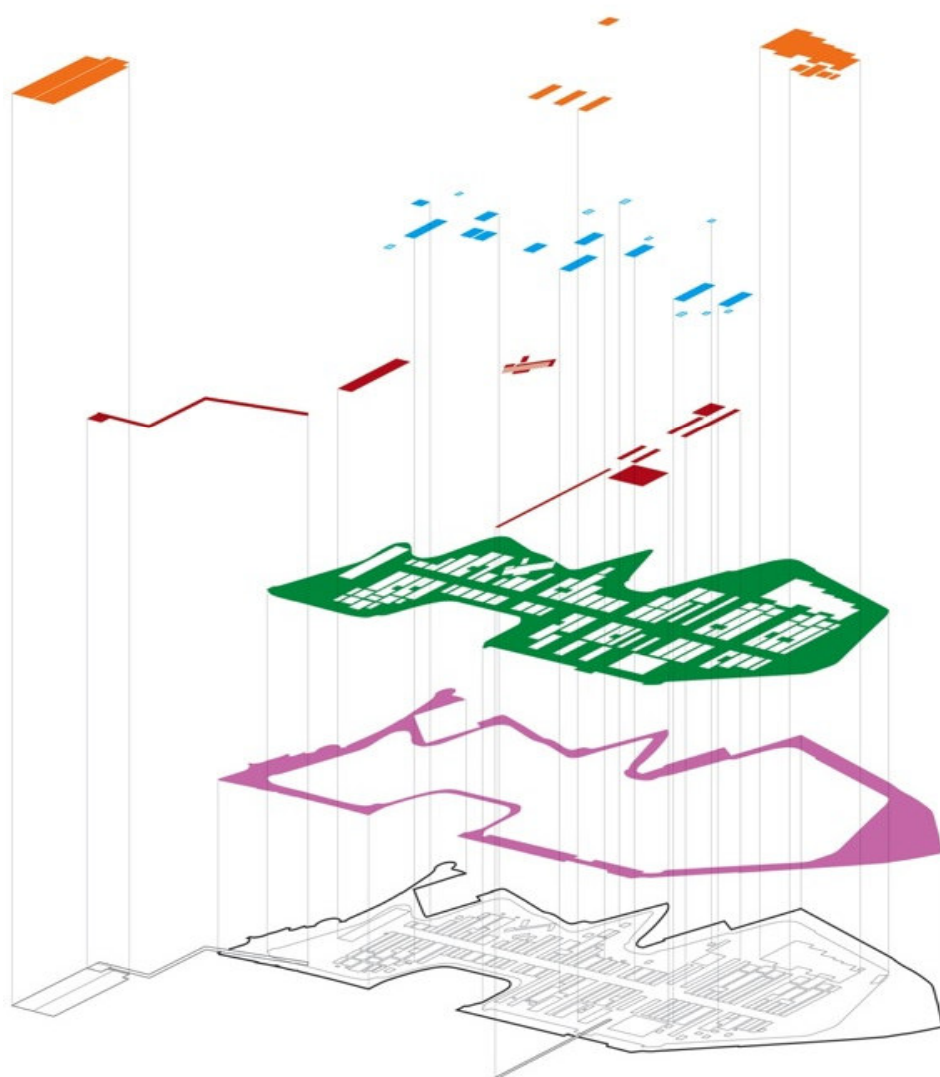


# I Padiglioni tematici realizzati da Expo 2015





# Gare per la realizzazione del Sito Espositivo

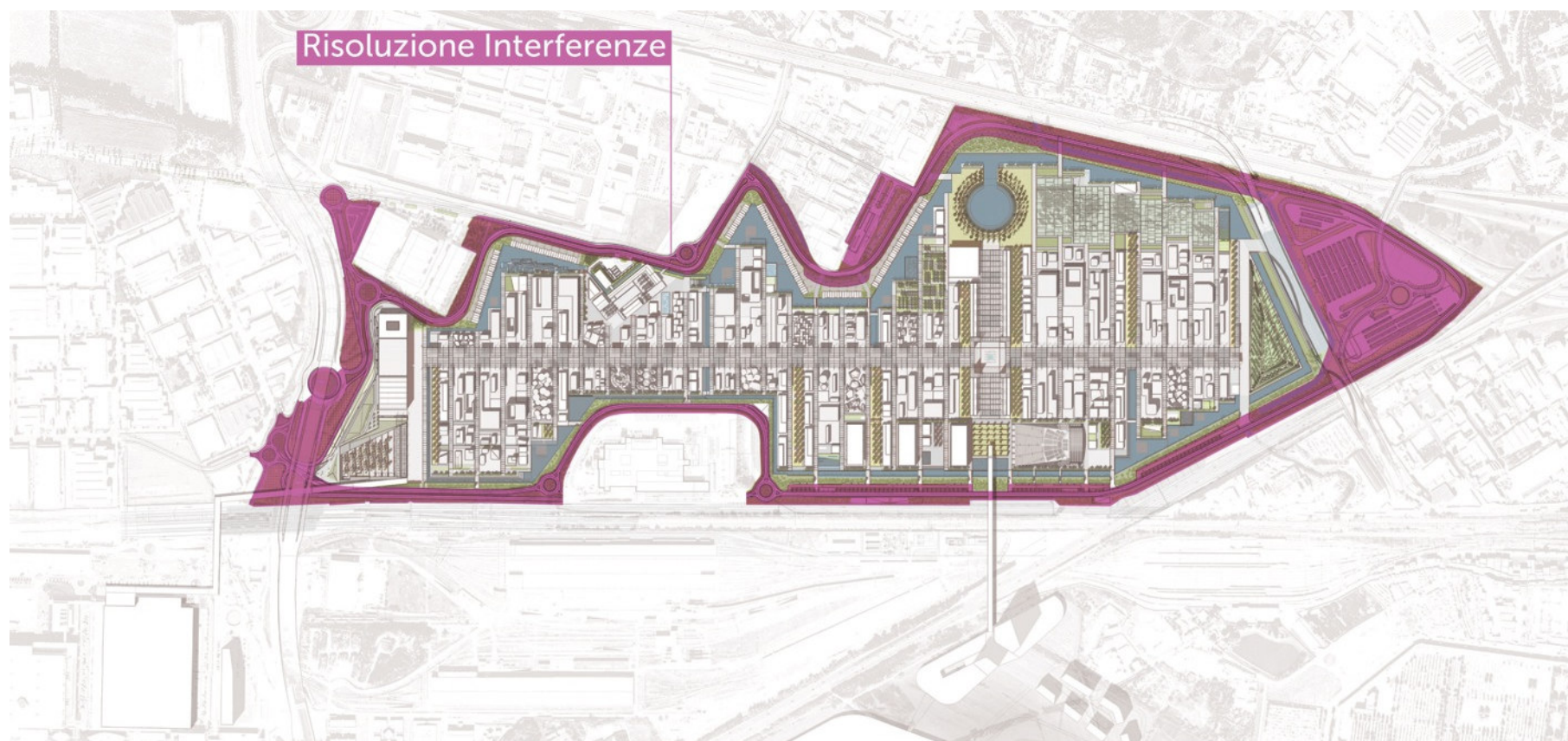


- 5 Aree Tematiche
- 4 Cluster Pavilion
- 3 Manufatti
- 2 Urbanizzazioni (Piastra)
- 1 Preparazione area/  
Risoluzione interferenze



# Gara per la preparazione dell'area

- Importo a base di gara: € 97 mln
- Importo di aggiudicazione: € 58 mln
- Nome impresa aggiudicataria: C.M.C. Soc. Coop.
- Data avvio lavori: 28.10.2011
- Durata esecuzione: 24 mesi



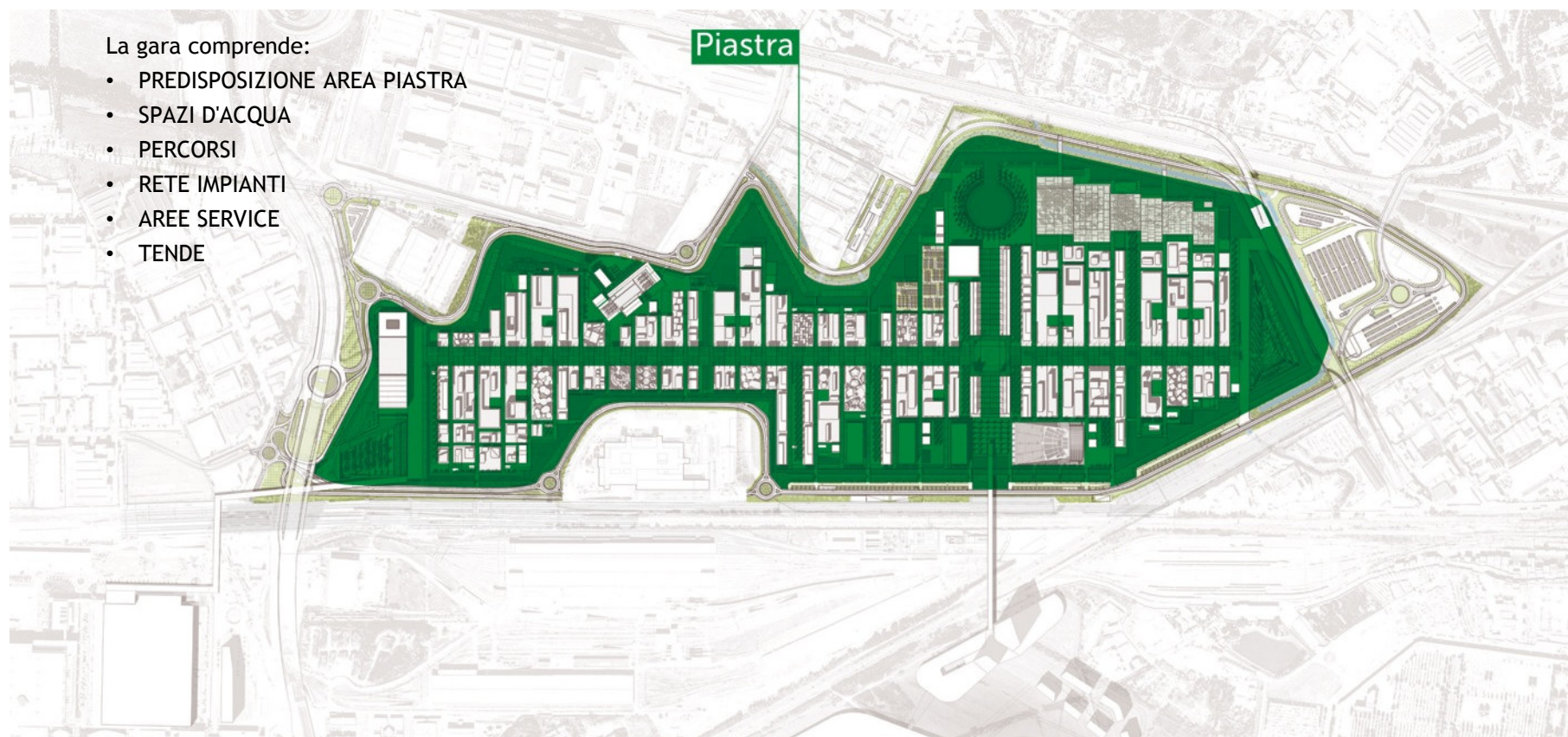


# Gare per le urbanizzazioni (la Piastra)

**€ 272,1 Mln (\*)**

La gara prevede solo la realizzazione

- Data pubblicazione: 20 dicembre 2011
- Data assegnazione: maggio 2012
- Durata esecuzione: ~ 31 mesi



La gara comprende:

- PREDISPOSIZIONE AREA PIASTRA
- SPAZI D'ACQUA
- PERCORSI
- RETE IMPIANTI
- AREE SERVICE
- TENDE

Nota (\*): l'importo include gli oneri di sicurezza pari a 16,2 Mln



# Gare per i manufatti

**€ 258 Mln (\*)**

Le gare prevedono sia la progettazione definitiva ed esecutiva, che la realizzazione

- Pubblicazione bandi: da marzo 2012
- Avvio lavori: da marzo 2013
- Durata esecuzione: ~ 22 mesi



Nota (\*): l'importo non include gli oneri tecnici.  
in corso di validazione in funzione dell'avanzamento dell'attività progettuale.



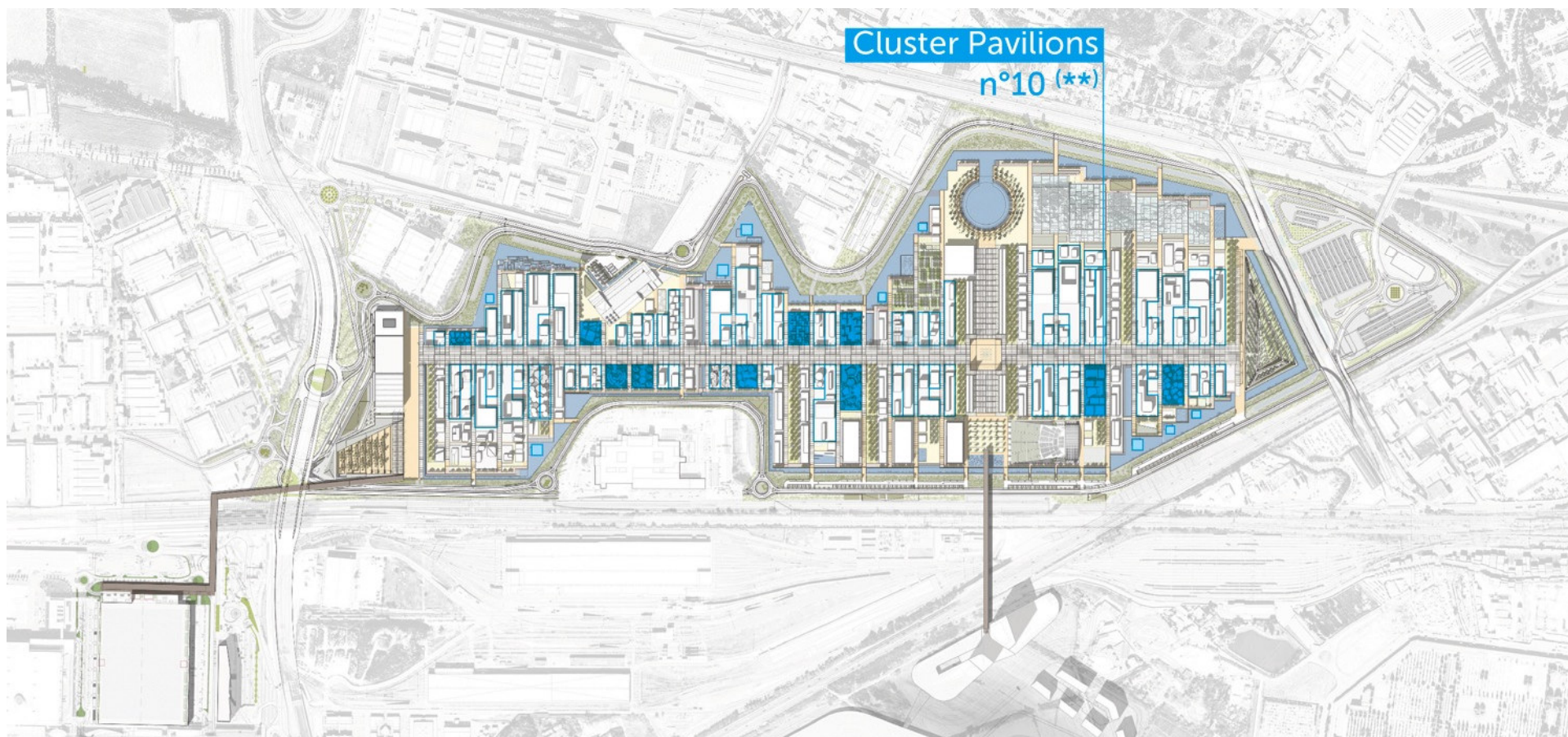


# Gare per i Cluster Pavilions

**€ 80 Mln(\*)**

Le gare prevedono sia la progettazione definitiva ed esecutiva, che la realizzazione.

- Pubblicazione bandi: da gennaio 2013
- Avvio lavori: settembre 2013
- Durata esecuzione: ~ 18 mesi



**Nota (\*):** importo non inclusivo di oneri tecnici, in corso di validazione in funzione dell'avanzamento dell'attività progettuale.

**Nota (\*\*):** numero indicativo, variabile in funzione del numero di conferme dei Partecipanti.



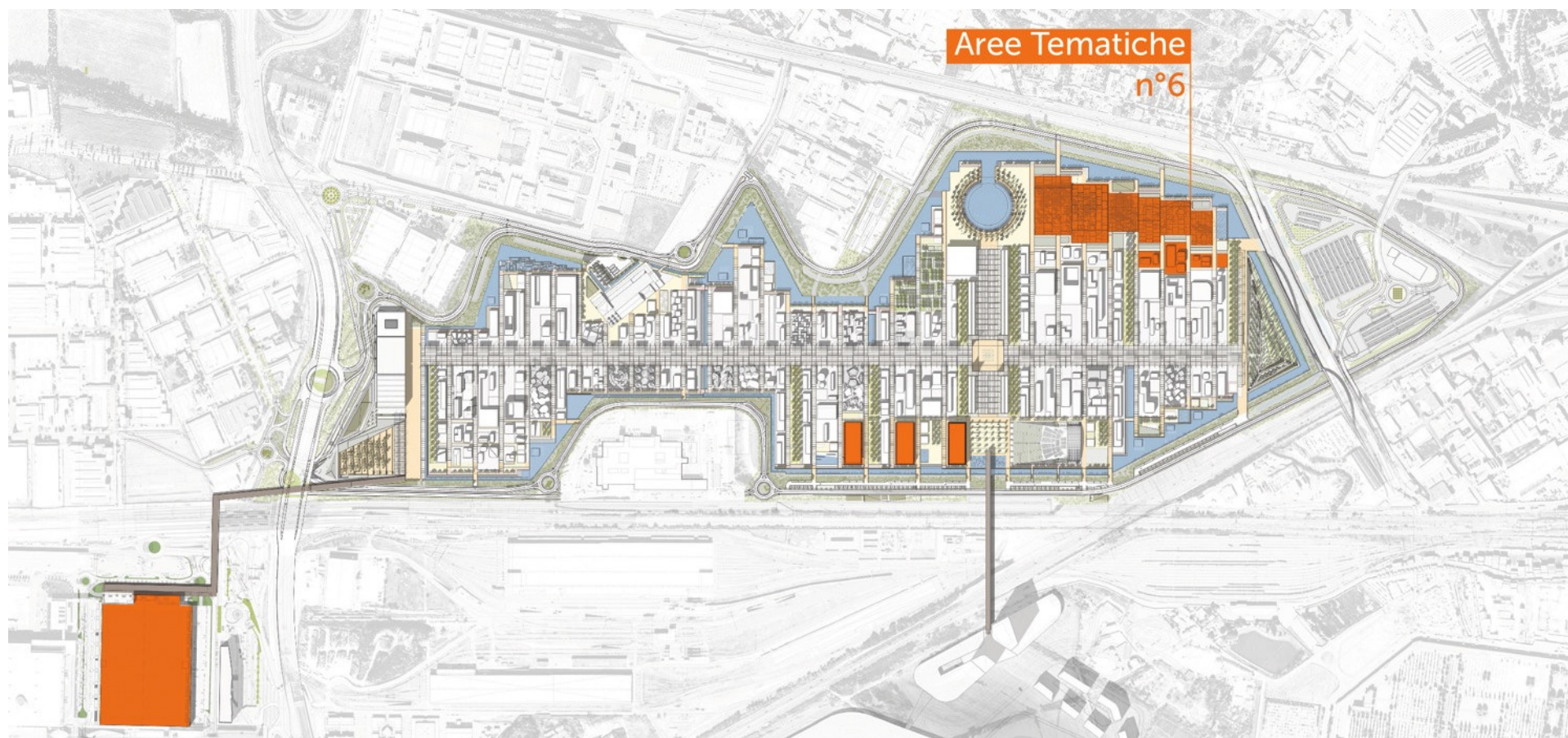


# Gare per le Aree Tematiche

**€ 115 Mln (\*)**

Le gare prevedono sia la progettazione definitiva ed esecutiva, che la realizzazione/allestimento

- Pubblicazione bandi: da luglio 2012
- Avvio lavori: marzo 2013
- Durata esecuzione: ~ 24 mesi



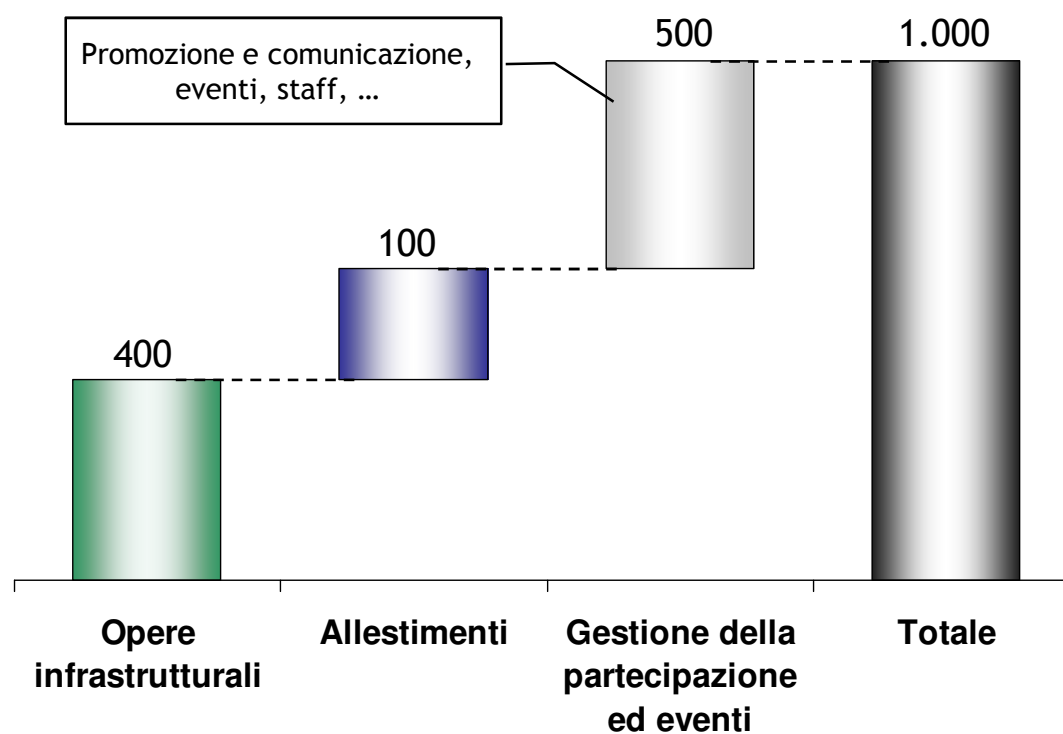
Nota (\*): importo non inclusivo di oneri tecnici, in corso di validazione in funzione dell'avanzamento dell'attività progettuale.



# Opportunità economiche generate dai Paesi



Opportunità economiche generate dai Paesi(\*)  
(2012-2015, € Mln)



Nota (\*): stima Expo 2015 S.p.A.