



IL ROME TECHNOPOLE

ELEMENTI PRINCIPALI SU PROGETTO, ORGANIZZAZIONE E GOVERNANCE

Rome Technopole: il progetto condiviso con le imprese a luglio 2021

Cos'è?

Un polo multi-tecnologico e transdisciplinare di caratura internazionale per la didattica, la ricerca e il trasferimento tecnologico

Quali specializzazioni?

Transizione Energetica e
Sostenibilità

Trasformazione Digitale

Bio Farmaceutica e Salute

Quando può partire?

Dal 2022 Master, Dottorati
industriali e internazionali, Alta
Formazione, lifelong learning

Dal 2022 nuovi laboratori
avanzati e high-tech,
contamination labs, incubatori

Dal 2023 Corsi di Laurea
Magistrale inter-ateneo, nuove
scuole di Dottorato inter-ateneo

Il bando PNRR del MUR sugli Ecosistemi dell'Innovazione Territoriali

COSA SONO?

«Reti di Università, EPR, enti pubblici territoriali, altri soggetti pubblici e privati istituite per stimolare la creazione e la promozione dell'innovazione su specifiche aree definite in base alla specializzazione del territorio con prospettiva di sostenibilità a lungo termine»

COSA DEVONO FARE?

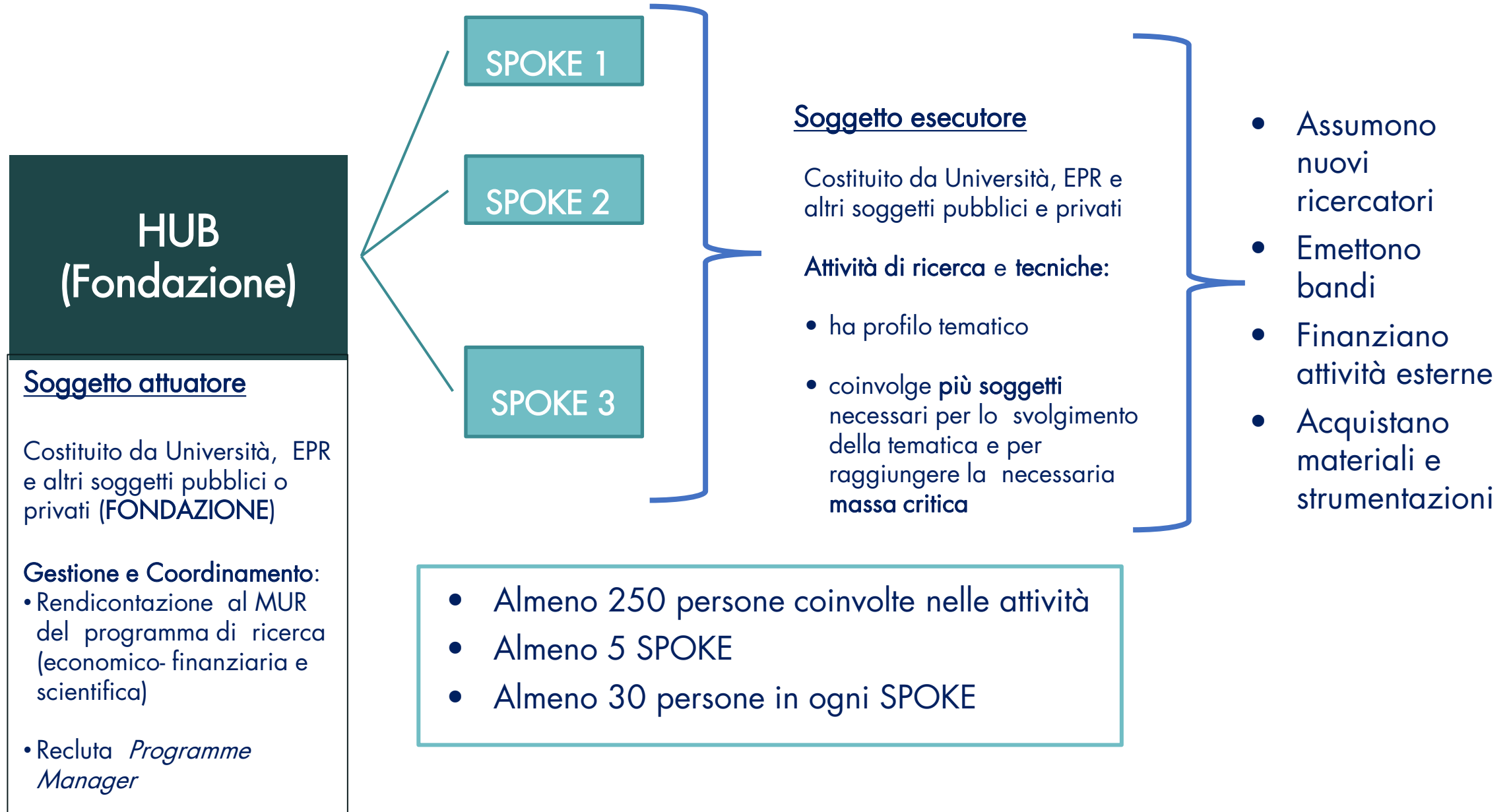
Attività legate all'istruzione superiore, alla ricerca applicata, all'innovazione

I TEMPI E I FONDI?

Scadenza del Bando: **24 febbraio 2022** – Finanziamento: **€ 90-120 mil.** in 3 anni

**IL ROME TECHNOPOLE HA SUPERATO TUTTE LE FASI DI VALUTAZIONE
IL PROGETTO HA OTTENUTO L'ASSEGNAZIONE DEFINITIVA DI 110 MILIONI DI EURO**

L'organizzazione degli Ecosistemi prevista dal bando: HUB&Spoke



L'organizzazione degli Spoke del Rome Technopole

AREE DI SPECIALIZZAZIONE

SPOKE

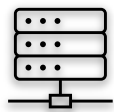
- | |
|---|
| 1. Ricerca applicata e Infrastrutture di Ricerca e Innovazione: Lo spoke svolge attività di ricerca applicata in collaborazione con le imprese e i gruppi o enti di ricerca esterni all'hub, per promuovere crescita, innovazione e sviluppo tecnologico, anche promuovendo l'utilizzo delle infrastrutture di ricerca e innovazione presenti sul territorio regionale, cui potranno accedere le imprese o i gruppi di ricerca privati, in maniera stabile e continuativa
Budget: 32,6 milioni |
| 2. Trasferimento tecnologico e nuova imprenditorialità: Lo spoke svolge attività di trasferimento tecnologico e valorizzazione dei risultati della ricerca, e supporta la nascita e lo sviluppo di start-up e spin off da ricerca, promuovendo le attività ed i servizi di incubazione e di fondi di venture capital.
Budget: 19 milioni |
| 3. Formazione e alta formazione: Lo spoke svolge attività di formazione universitaria, alta formazione, long-life learning condotta in sinergia dalle Università e dalle imprese, con particolare riferimento alle PMI, per ridurre il disallineamento tra le competenze richieste dalle imprese e quelle offerte dalle Università e promuove lo sviluppo di dottorati industriali;
Budget: 14,6 milioni |
| 4. Formazione professionalizzante: Lo spoke svolge attività finalizzate alla creazione di un polo regionale per la formazione professionalizzante attraverso la messa in rete del sistema degli ITS (Istituti Tecnici Superiori) della Regione Lazio
Budget: 5,6 milioni |
| 5. Out-reach e public engagement: Lo spoke svolge attività di out-reach e public engagement finalizzate al coinvolgimento della società civile sui temi legati all'innovazione, alla sostenibilità ambientale, economica e sociale, alle competenze tecniche e alla cultura scientifica, promuovendo iniziative di orientamento in ingresso e in uscita e attività di placement attraverso la creazione di una rete integrata con le imprese e le aziende;
Budget: 7,6 milioni |
| 6. Open Labs: Lo spoke ha come finalità la creazione di «open labs» ovvero di laboratori integrati tra ricerca e impresa, per lo sviluppo prototipale e di proof of concept dei prodotti della ricerca e del trasferimento tecnologico di cui agli spoke 1 e 2 .
Budget: 30 milioni |

Transizione
energetica

Transizione
digitale

Bio-pharma e
salute

I Sette Progetti Flagship



Transizione digitale nell'efficiamento energetico e nella gestione delle reti



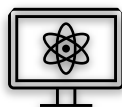
Transizione energetica e digitale nella rigenerazione urbana ed edilizia



Transizione digitale nel processo di decarbonizzazione e nei processi di riciclo



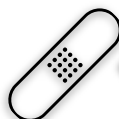
Transizione energetica e digitalizzazione nella ricerca su nuove fonti di energia green e per la decarbonizzazione



Intelligenza Artificiale, Realtà Virtuale e digital twin per l'ingegneria avanzata e per l'aerospazio



Transizione digitale attraverso Radar a scansione elettronica, crittografia quantistica e telecomunicazioni quantistiche



Sviluppo, innovazione e certificazione per dispositivi medici e non medici per la salute

La compagine del progetto inviato al MUR

Università ed EPR in Hub e Spoke

La Sapienza

Tor Vergata

Roma Tre

Università di Cassino

Università della Tuscia

LUISS

Campus Bio Medico

CNR

INFN

ENEA

ISS

IMPRESSE presenti in Hub e Spoke

Airbus Italia

Almaviva

Catalent

Coima Rem

Eni

Leonardo

Maire Tecnimont

MBDA Italia

Thales Italia

Unicredit

Unidata

Takis

Lventure Group

Bv Tech

Associazioni, Enti e Imprese presenti solo nell'Hub

Unindustria

Regione Lazio

Comune di Roma

CCIAA di Roma

CCIAA Frosinone-Latina

Confindustria Dispositivi Medici

INAIL

Lazio Innova

Ferrovie dello Stato

Capgemini

Gala

Westpole

Aeroporti di Roma

Acea

WSense

Su 20 imprese

**16 sono
associate ad
Unindustria**

IL BANDO PREVEDEVA MAX 25 SOGGETTI BENEFICIARI DEL FINANZIAMENTO

Altre imprese «interessate» sono state inserite in uno Stakeholder Board composto da 32 imprese di cui 12 associate ad Unindustria

Gli elementi principali dello Statuto della Fondazione

ELEMENTI GENERALI

La Fondazione (costituita ufficialmente l'8 giugno 2022) risponde ai principi e allo schema giuridico delle **Fondazioni di Partecipazione**



Nasce in occasione del bando MUR, ma **risponde agli obiettivi di lungo periodo** del progetto originale del Rome Technopole

La **maggioranza** negli organi di Governo deve essere **pubblica** secondo il bando

La Fondazione è **aperta** da subito **all'ingresso di altri soci**

LE TIPOLOGIE DI SOCI



- **SOCI FONDATORI-PROMOTORI:** Sapienza, Tor Vergata, Roma Tre, Unindustria, Regione Lazio, Comune di Roma, CCIAA di Roma
- **SOCI FONDATORI PARTECIPANTI:** tutti gli altri soggetti compresi nella proposta MUR
- **ASSOCIATI:** nuovi ingressi con partecipazione al Patrimonio, presenza in Assemblea e che, dopo 1 anno, possono diventare fondatori partecipanti
- **SOSTENITORI:** partecipano con contributi e/o servizi legati a specifiche attività

I principali Organi della Fondazione: CdA, Presidente, Vice Presidente, Assemblea

CONSIGLIO DI AMMINISTRAZIONE

da 13 a 15 membri
in carica 3 anni

12 membri nominati dai Fondatori Promotori:

- 3 da Sapienza
- 2 da Tor Vergata
- 2 da Roma Tre
- 2 da Unindustria
- 3 da Regione Lazio, Comune di Roma, CCIAA di Roma

Da 1 a 3 membri eletti dall'Assemblea Generale su proposta del Presidente e del Vice Presidente

PRESIDENTE

Nominato dal CdA tra i membri delle Università «Promotori» su proposta di Sapienza

E' il Rettore della Sapienza per i primi 3 anni

VICE PRESIDENTE

Nominato dal CdA tra i membri non universitari dei Fondatori su proposta di Unindustria

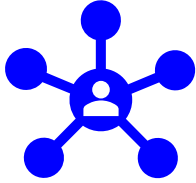
E' il Presidente di Unindustria per i primi 3 anni

ASSEMBLEA

Composta da tutti i Legali Rappresentanti o Rappresentanti designati di tutti i Fondatori

- elegge fino a 3 membri del Consiglio di Amministrazione
- esprime **parere sul piano strategico triennale** delle attività tecnico-scientifiche della Fondazione;
- esprime **parere sul programma generale annuale** delle attività della Fondazione;
- esprime **raccomandazioni al CdA** sulle linee generali dell'attività della Fondazione;
- delibera in merito **all'adesione alla Fondazione di nuovi Fondatori Partecipanti**, sentito il CdA

Gli altri Organi della Fondazione: i Direttori e il Consiglio Scientifico



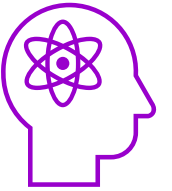
IL DIRETTORE GENERALE

E' nominato dal CdA ed è responsabile della **gestione e organizzazione amministrativa**

IL DIRETTORE SCIENTIFICO

Il Direttore Scientifico della Fondazione, nominato dal Consiglio di Amministrazione, è **selezionato con un concorso internazionale**

Deve possedere un profilo di elevata qualificazione scientifica e di riconosciuto spessore internazionale, con curriculum di eccellenza attestante una comprovata esperienza nel coordinamento e nella gestione scientifica di organismi di ricerca o università o enti di ricerca



IL CONSIGLIO SCIENTIFICO



Il Consiglio Scientifico, nominato dal CdA su proposta dell'Assemblea, è un **Organo consultivo della Fondazione** (da 6 a 20 membri) ed elegge al proprio interno il suo Presidente.

I membri saranno personalità particolarmente qualificate e di riconosciuto prestigio nei campi attinenti agli scopi della Fondazione.

Svolge attività di **consulenza e di collaborazione con il CdA e con il Direttore Scientifico** della Fondazione nella definizione del piano strategico e triennale

Gli altri Organi della Fondazione: i Comitati

IL COMITATO DI INDIRIZZO

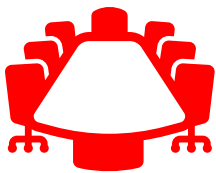
È un organo consultivo, presieduto dal Presidente della Fondazione. È nominato dal CdA su proposta dell'Assemblea Generale. È composto da un numero variabile di membri (da 10 a 30), oltre ai membri del CdA.



I membri dovranno essere persone italiane e straniere particolarmente qualificate e di riconosciuto prestigio nei campi attinenti agli scopi della Fondazione, **prioritariamente appartenenti al mondo dell'impresa, degli enti territoriali o nazionali, delle istituzioni.**

Svolge attività di indirizzo con il CdA e con il Presidente della Fondazione nella definizione delle linee di sviluppo e di attività della Fondazione.

IL COMITATO TECNICO DI GESTIONE



È un organo consultivo coordinato dal Direttore Scientifico. È composto da un numero variabile di membri (da 6 a 12) nominati dal CdA e si occupa del controllo dei flussi di attività e del management tecnico scientifico delle attività della Fondazione.

I membri saranno scelti tra persone con profilo di elevata qualificazione nel settore della ricerca, dell'alta formazione, e del management della ricerca. Per i primi 3 anni sono membri di diritto del Comitato Tecnico di Gestione i coordinatori degli Spoke.