

Gaeta, 28 settembre 2022



**L'EVOLUZIONE DEL MERCATO. E-COMMERCE: PROCEDURE,
AGEVOLAZIONI E CONTROLLI**

Dott. Francesco Mastrantonio

DT IV - DIREZIONE INTERREGIONALE PER IL LAZIO E L'ABRUZZO

Ufficio delle Dogane di Gaeta

Luongomare Caboto – 04024 Gaeta (LT)

dogane.gaeta@adm.gov.it

dogane.gaeta@pec.adm.gov.it

E-COMMERCE

Cosa si intende per e-commerce?

E-Commerce è l'abbreviazione dell'inglese **Electronic Commerce** o commercio elettronico è una forma di commercio online in cui l'acquisto/vendita di beni e servizi viene effettuato attraverso un Sito internet.

Com (97)157 “Un’iniziativa europea in materia di commercio elettronico”), l’E-Commerce “... consiste nello svolgimento di attività commerciali e di transazioni per via elettronica e comprende attività diverse, quali la commercializzazione di beni e servizi, la distribuzione di contenuti digitali, l’effettuazione di operazioni finanziarie e di borsa, gli appalti pubblici e le altre procedure di tipo transattivo delle pubbliche amministrazioni”.

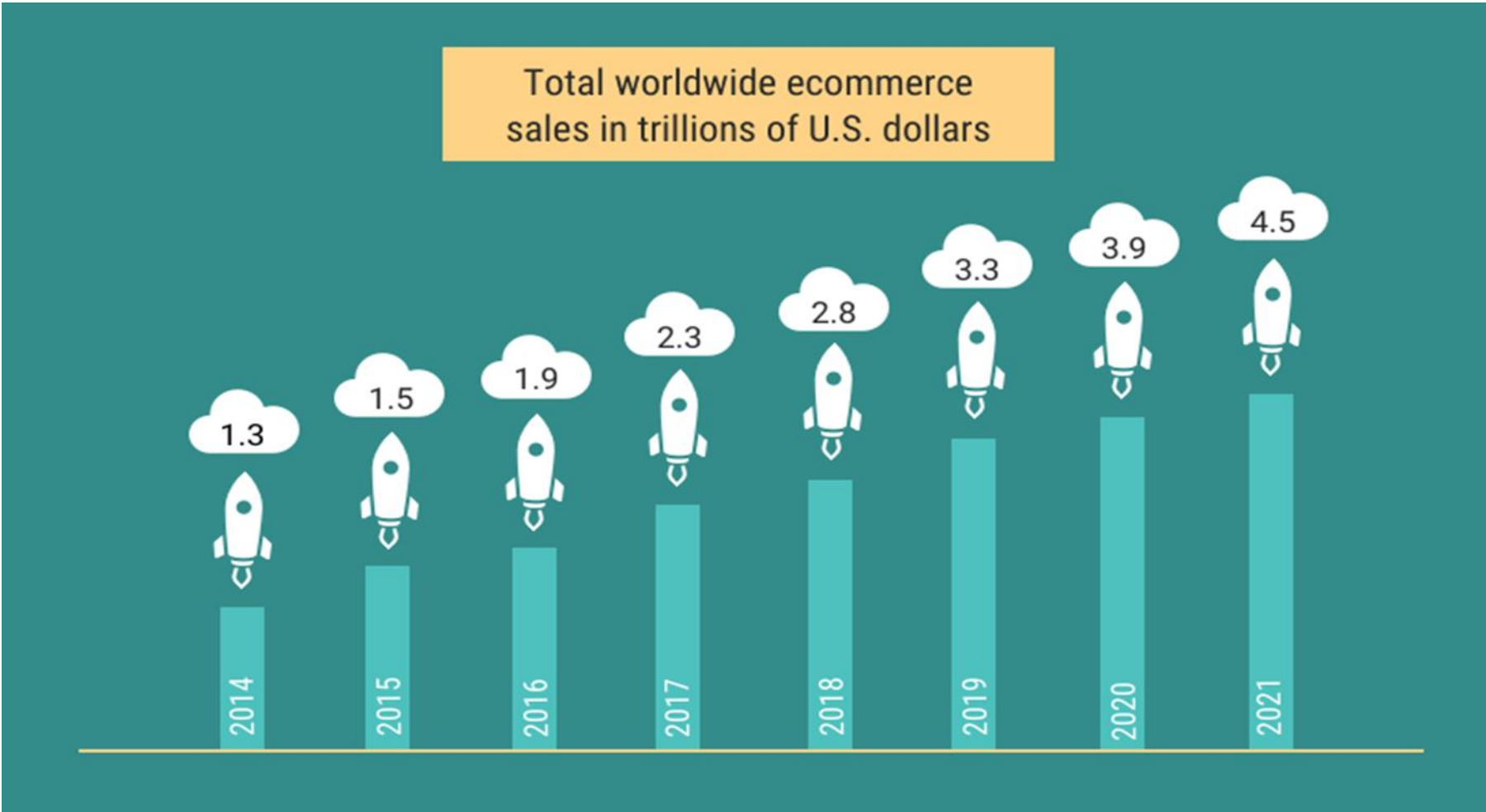




AGENZIA

ADM E-COMMERCE – DOVE STIAMO ANDANDO?

Fonte: Shopify



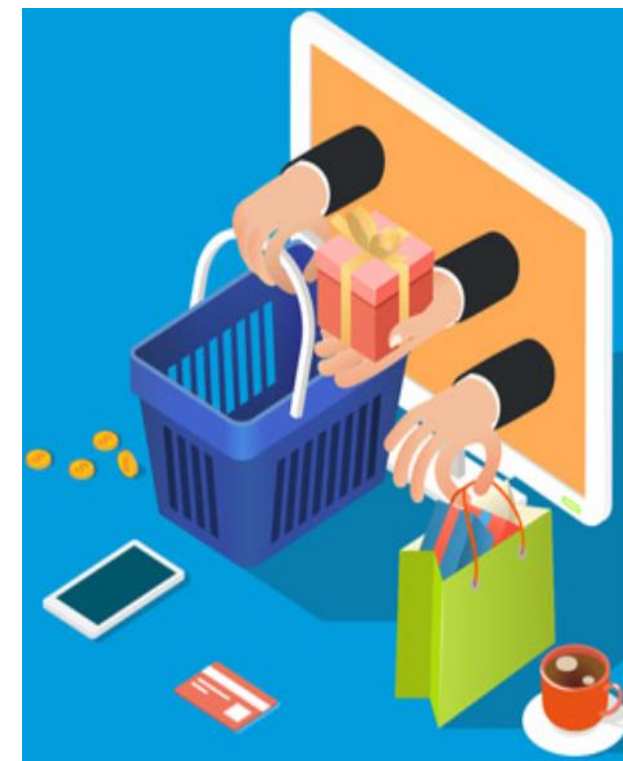
E-COMMERCE

Classificazione

Dal **punto di vista fiscale** rileva la classificazione in base alla diversa natura dei beni oggetto delle transazioni, si distingue a tal fine tra:

commercio elettronico diretto (On line),
in caso di fornitura di beni “virtuali” o di servizi.

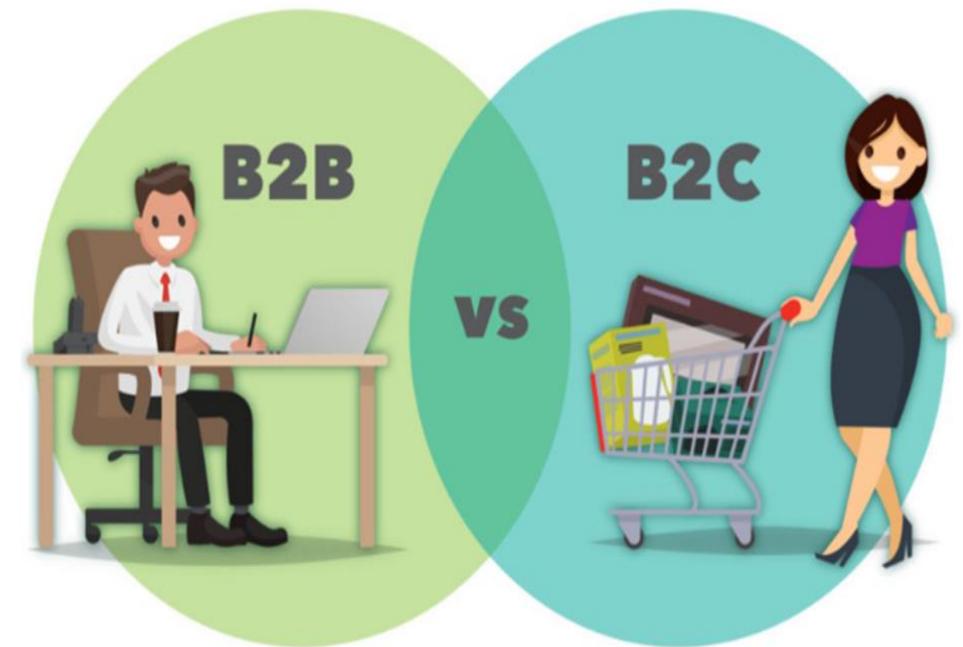
commercio elettronico indiretto (Off line),
in caso di fornitura di beni materiali



E-COMMERCE - TIPOLOGIE

Diversa natura dei soggetti coinvolti nelle transazioni e/o dei beni oggetto delle transazioni commerciali.

In base alla prima classificazione, si suole distinguere il commercio **B2B** (“**Business to Business**”) da quello **B2C** (**Business to Consumer**). Il B2B è una tipologia di commercio in cui i soggetti coinvolti sono imprenditori o professionisti; mentre nel B2C, l’utente finale è un consumatore privato. C2C



E-COMMERCE B2C ITALIA – DOVE STIAMO ANDANDO?

Fonte: Politecnico
Milano – osservatorio B2C

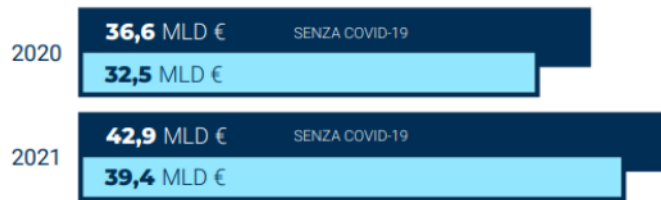
ITALIA **GLI ACQUISTI ONLINE DEGLI ITALIANI**

39,4 MILIARDI € **+21%**



L'INCIDENZA DELL'eCOMMERCE B2c SUL TOTALE VENDITE RETAIL RAGGIUNGE IL **10%**

COSA SAREBBE SUCCESSO SE NON CI FOSSE STATA L'EMERGENZA SANITARIA?



SENZA IL COVID-19:
GLI ITALIANI NEL 2021
AVREBBERO SPESO ONLINE
3,5 MLD € IN PIÙ

IL COVID-19, CONTRARIAMENTE A QUANTO SI POSSA PENSARE,
HA FRENATO LA CRESCITA GENERALE DEL MERCATO eCOMMERCE

Attiva % PENETRAZIONE
eCOMMERCE
SU TOTALE RETAIL
Passa a Impostazioni per attiv.

E- COMMERCE – IOSS Import one Stop Shop

Commercio elettronico indiretto (Off line), Low value consignments. 01.01.2021

Direttiva 2455/2017/UE e Reg. UE 2019/1143

- Abolizione esenzione dall'IVA per le merci aventi un valore non superiore a 22 EUR con effetto dal 1 gennaio 2021.
- Applicazione regime MOSS anche alle vendite a distanza di beni <150 euro.
- Limite euro 10.000 al superamento del quale si dovrà assolvere l'iva nel paese del committente privato.
- Presentazione dichiarazione in dogana dati ridotti **H7**



E-COMMERCE – PRINCIPALI CARATTERISTICHE

- Grandi volumi di piccoli pacchi di modico valore
- L'intervento di attori sconosciuti
- Importanza del fattore tempo nella circolazione/sdoganamento delle merci



E-COMMERCE – SFIDA ADM

Garantire la velocità e l'efficienza dello sdoganamento

Gestire i rischi associati a una conoscenza limitata degli importatori e della catena di approvvigionamento del commercio elettronico (nuovo tipo di venditori e acquirenti / spedizionieri e acquirenti occasionali)

Garantire la qualità dei dati (accuratezza e pertinenza dei dati ricevuti)

Assicurare efficacia ed efficienza dei controlli



E-COMMERCE - OPERATORI AFFIDABILI – RIDUZIONE DEI CONTROLLI - SEMPLIFICAZIONI

- AEO – COMPLIANCE
- SISTEMI E PROCEDURE DI CONTROLLO INTERNO
- STRUMENTAZIONE NON INTRUSIVA DI CONTROLLO
- ACCESSO DATI

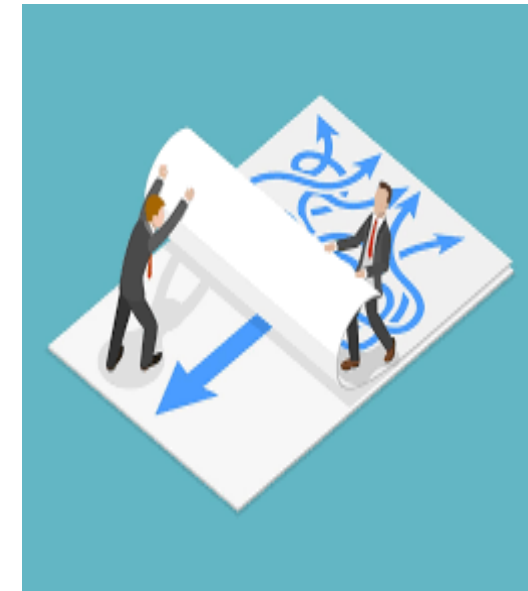
SEMPLIFICAZIONI DOGANALI

- TIPOLOGIA DELLA MERCE - MARKETPLACE
- TIPOLOGIA DI BUSINNES



E-COMMERCE - OPERATORI AFFIDABILI – ESEMPIO -SEMPLIFICAZIONE

- EXPORT ABBIGLIAMENTO E CALZATURE REINTRODUZIONE IN FRANCHIGIA RESI
- VISITA FISICA
- PROCEDURA DI CONTROLLO BASTA SU MARCHE ELETTRONICHE E CONTROLLI A POSTERIORI TIPO PCA
- ACCESSO ALLA CONTABILITA' MATERIE DELL'OPERATORE



**GRAZIE A TUTTI
E BUONA GIORNATA**

Francesco Mastrantonio