



# ROAD SHOW

## RETI D'IMPRESA

UNINDUSTRIA CASSINO

*13 Maggio 2026*

*Carlo La Rotonda, Direttore RetImpresa*



# Il Network di Confindustria per le Reti



**Agenzia di Confindustria** per la rappresentanza e promozione di aggregazioni e reti d'impresa

**Oltre 100 Soci** (Associazioni di Confindustria, Reti d'impresa, Grandi aziende, Enti)

**Dal 2009** sostiene i modelli di aggregazione e integrazione tra imprese per:

- rafforzare la collaborazione di filiera
- valorizzare Territori e Made in Italy
- favorire crescita dimensionale e competitiva delle imprese

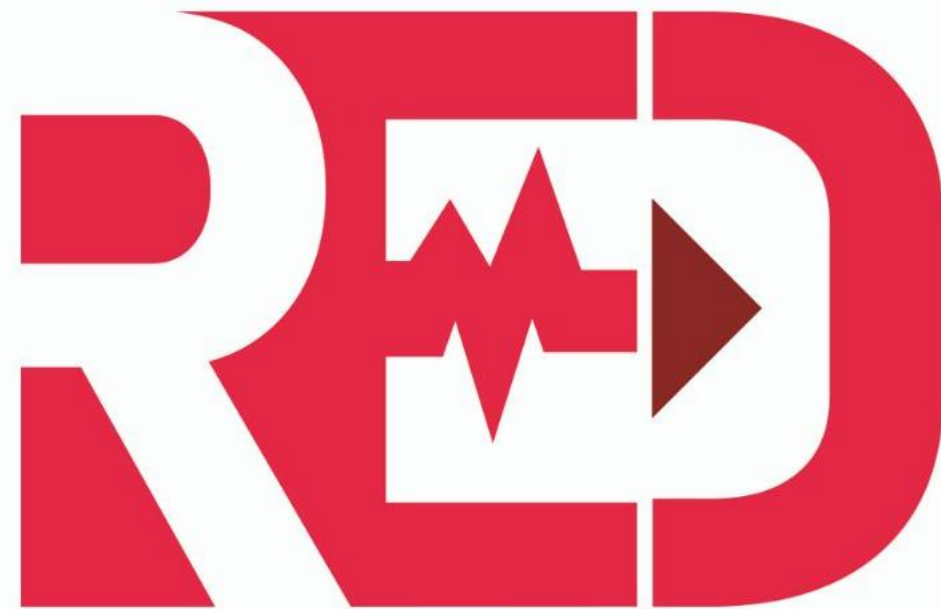


Costituito nel 2018 da RetImpresa, Università Ca' Foscari Venezia e InfoCamere per il monitoraggio e l'analisi scientifica del fenomeno



Società leader nel mercato per i **servizi di formazione e consulenza** specialistica alle reti. Affianca le imprese nel percorso di aggregazione, promozione e sviluppo della rete in tutte le sue fasi

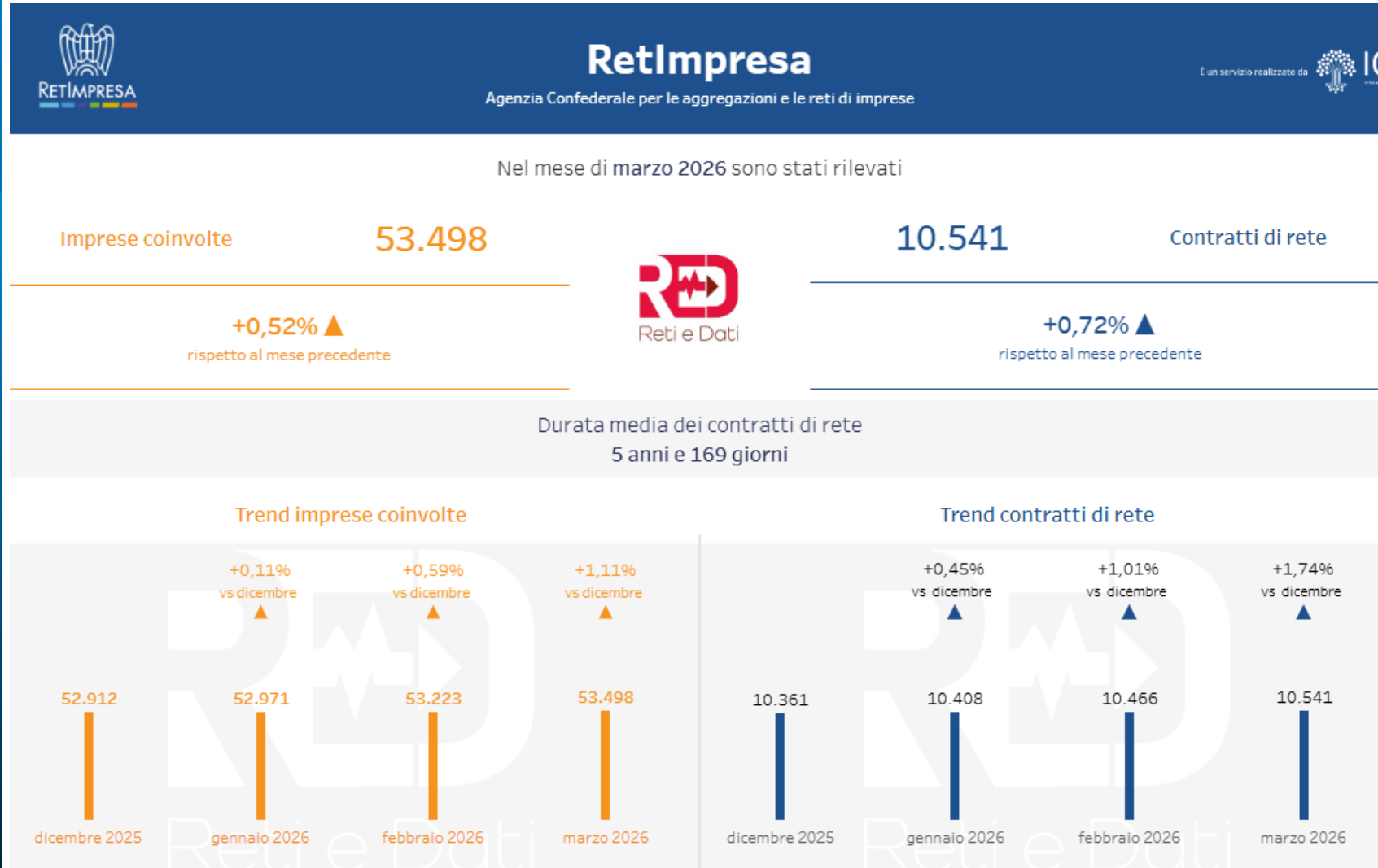
Fenomeno  
economico e  
strumenti di  
monitoraggio



Reti e Dati

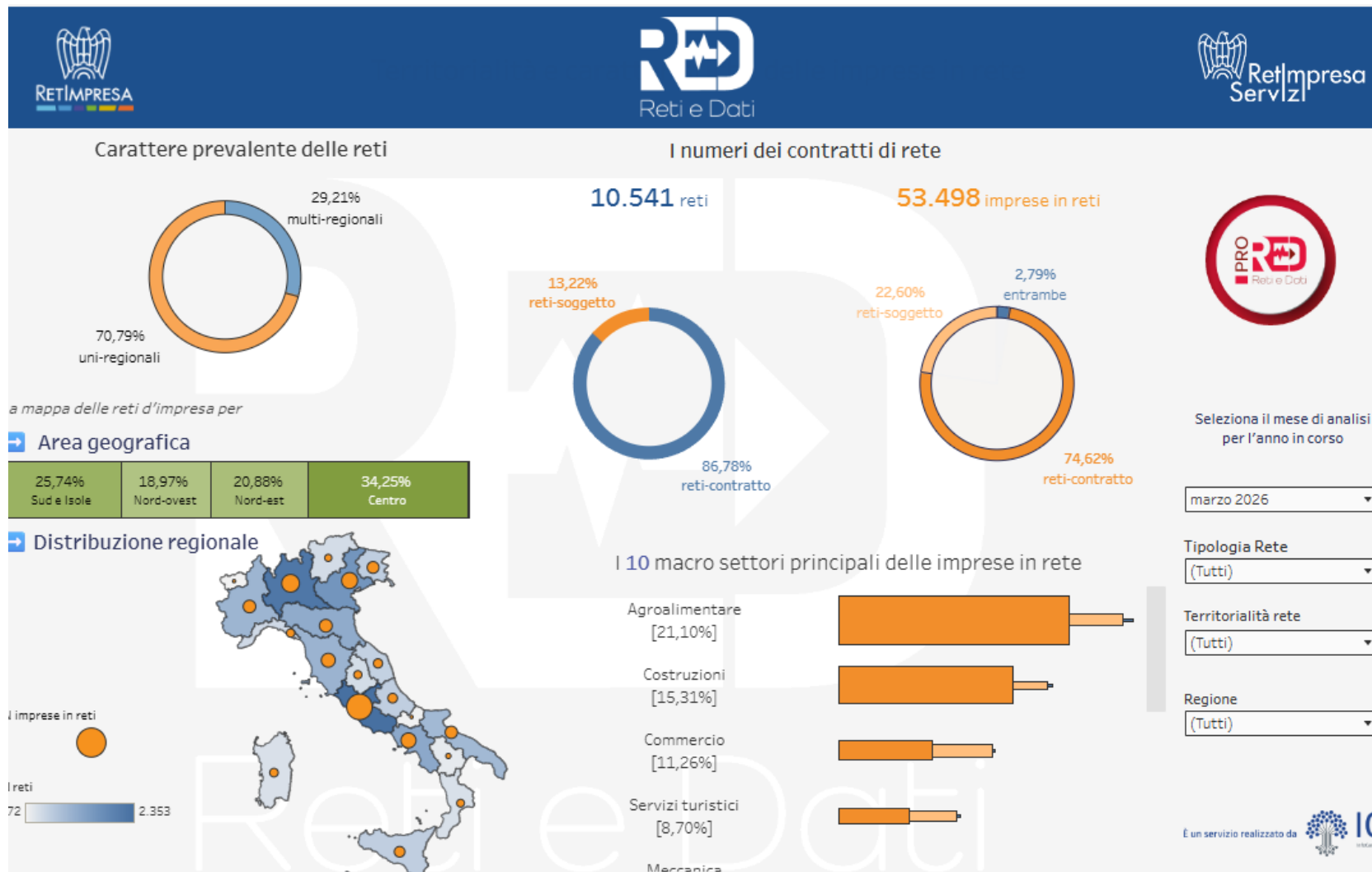
# Trend reti e imprese in rete (al 3 aprile 2026)

## Le Reti d'impresa in Italia



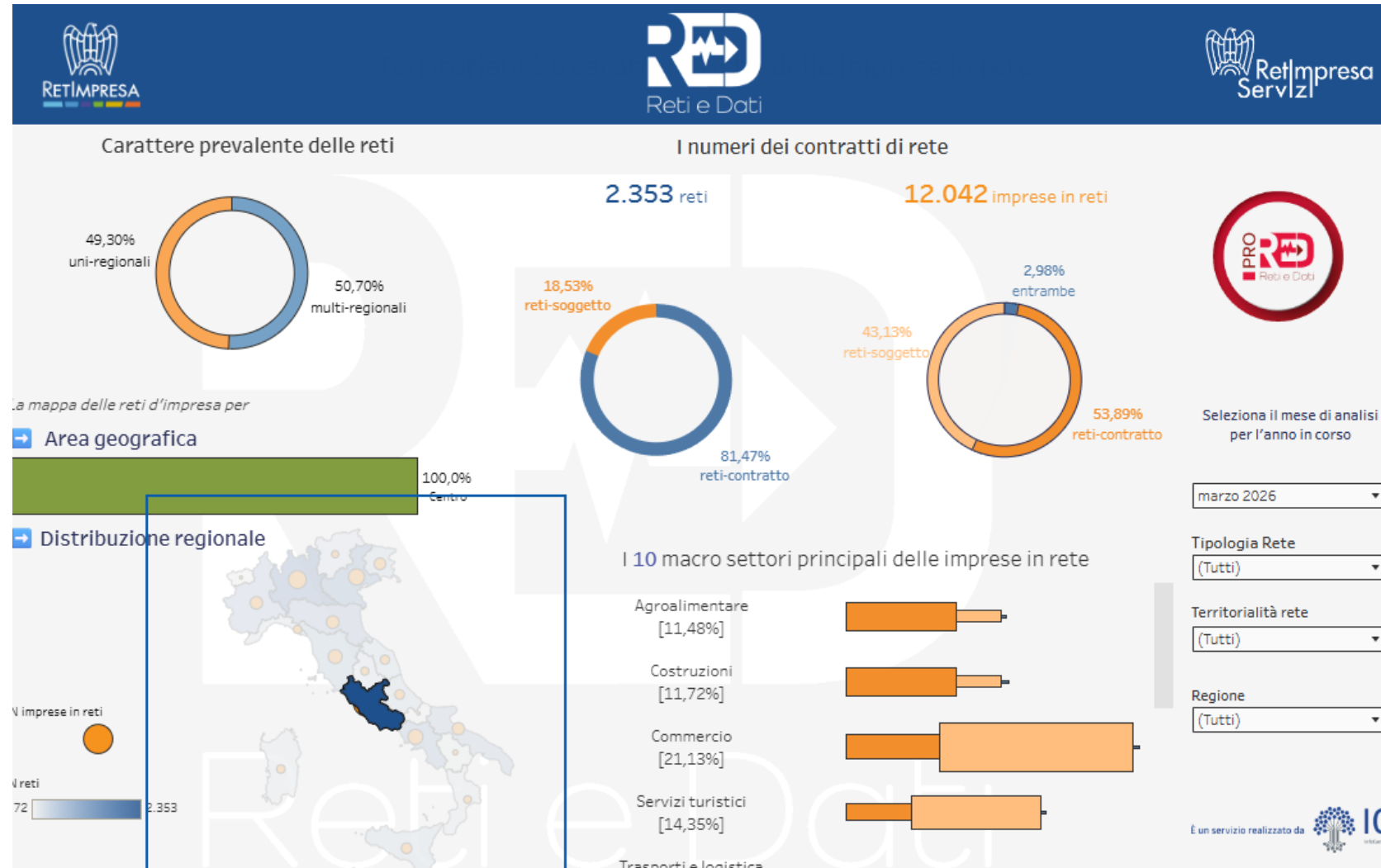
# Reti e imprese in rete per tipologia, settori e aree geografiche (al 3 aprile 2026)

## Le Reti d'impresa in Italia (2)



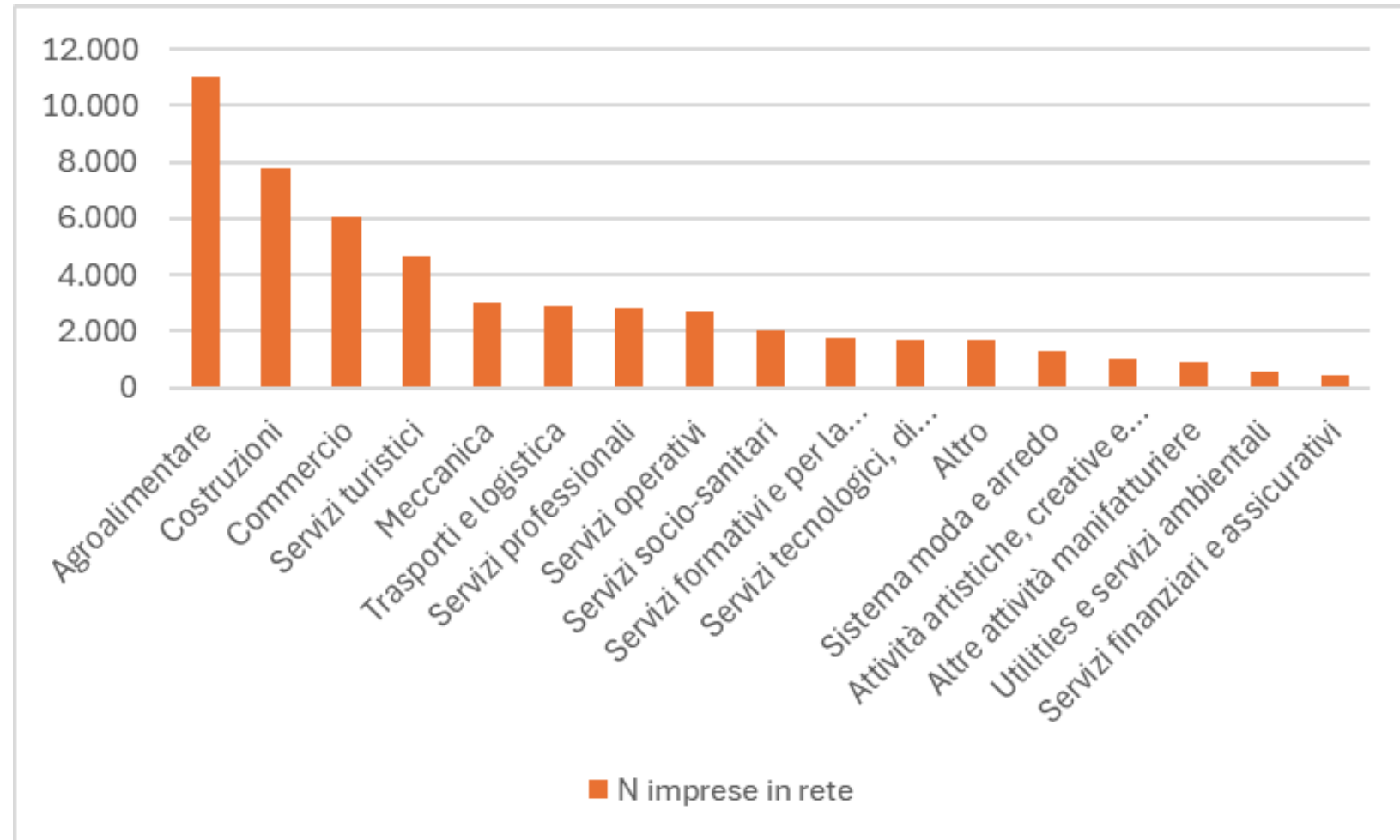
# Reti e imprese in rete per tipologia e settori nel Lazio (al 3 aprile 2026)

## Focus LAZIO



# Le Reti d'impresa in Italia (3)

Imprese in rete per macrosettori (al 3 aprile 2026)



# Il contratto di rete

## **Cos'è?**

Innovativo accordo di collaborazione costruito attorno a un programma e obiettivi condivisi per accrescere individualmente e collettivamente competitività e innovazione

## **Chi può stipulare un contratto di rete?**

Qualsiasi impresa a prescindere da caratteristiche settoriali, dimensionali, di forma giuridica e geografiche

## **Cosa si può fare in Rete?**

Collaborare; scambiarsi informazioni e prestazioni di natura tecnica, tecnologica, industriale e commerciale; esercitare in comune una o più attività rientrante nel proprio oggetto sociale

## **Perché fare rete?**

Per affrontare insieme le sfide della competizione globale (concorrenza, approvvigionamento, esigenze del cliente, presidio dei mercati esteri) e le mutate esigenze del mondo produttivo (rivoluzione tecnologica digitale, sostenibilità economico-finanziaria e sociale, accorciamento catene del valore, cambio di paradigma rispetto al modello lineare di produzione e consumo), specie a seguito delle fasi emergenziali

# Il contratto di rete: caratteristiche



# Il contratto di rete: come si costruisce

## Modello legale tipico

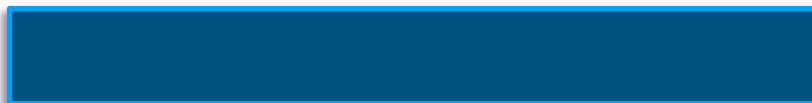
- ✓ Programma comune di Rete
- ✓ Obiettivi strategici e criteri di misurazione
- ✓ Diritti e obblighi delle parti
- ✓ Durata del contratto
- ✓ Regole per assunzione decisioni
- ✓ Regole di ingresso di retisti

## Elementi Facoltativi

Organo Comune, Fondo comune, cause di recesso

# Il contratto di rete: le due tipologie

## Rete-contratto



- Le imprese sono centri di imputazione giuridico/tributario
- Non vi sono obblighi di tenuta di scritture contabili
- La disciplina applicabile è quella dei contratti
- La rete può avere Organo comune e fondo
- Agevolazioni fiscali e finanziarie pro quota alle imprese

## Rete-soggetto



- La rete è centro di imputazione giuridico/tributario (IVA, IRES IRAP)
- La rete deve redigere e depositare una situazione patrimoniale entro il 28/2
- La disciplina applicabile è da ricercare per analogia con altre forme aggregative/societarie
- La rete-soggetto deve avere Organo comune e fondo patrimoniale
- Agevolazioni fiscali e finanziarie al soggetto rete, non alle singole imprese

# Il contratto di rete: trend operativi

## ❑ PRINCIPALI MODELLI DI RETI

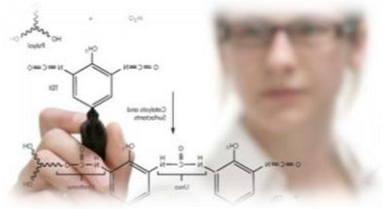
- Orizzontale (di condivisione)
- Verticale (supply chain)
- Miste

## ❑ MODALITÀ DI FUNZIONAMENTO

- Reti costruite attorno a una o più **imprese leader** su specifici ambiti
- Reti tra imprese in **posizione paritaria**
- **Organo comune della rete:** mandatario delle aziende verso i committenti
- **Retisti:** ruoli, competenze, attività, responsabilità definite nel cdr “su misura”
- **Cliente/Committente:** non entra in genere nel network di rete

# A cosa servono le reti d'impresa

RICERCA SVILUPPO  
INNOVAZIONE



MARKETING E  
PROMOZIONE



RISORSE UMANE E GESTIONE  
AMMINISTRATIVA



EXPORT E  
INTERNAZIONALIZZAZIONE



**Impatti positivi  
dentro e fuori l'azienda**

QUALITÀ E FORMAZIONE



ACQUISTI, FORNITURE,  
GESTIONE CATENA  
DISTRIBUZIONE

# Contratto di rete: principali opportunità

- Partecipazione delle reti alle **gare d'appalto** (D.Lgs. 36/2023, artt. 65, co. 2, lett. g) e 68, co. 20)
- **Distacco semplificato** e **Codatorialità** per le imprese in rete
- Promozione reti nei **bandi regionali** e premialità (es. PO FESR)
- Agevolazioni fiscali **Transizione 4.0**, incentivi a **R&S&I**, altre misure (es. nuovo Patent box)
- **Voucher manager** per internazionalizzazione e per innovazione digitale e organizzativa
- **Contratti di sviluppo**, Accordi di programma e di innovazione, agevolazioni nelle aree di crisi ex legge 181
- **Agevolazioni finanziarie** per sostenere progetti di i) **R&S** per l'economia circolare; ii) **trasformazione tecnologica e digitale** dei processi produttivi; iii) recupero e riciclo, **simbiosi industriale**
- Possibile miglioramento **rating finanziario** delle imprese in rete

# Competenze e personale in rete

La condivisione di competenze e personale in rete può avvenire con diverse modalità:

- Consulenza
- Somministrazione
- Distacco agevolato
- Codatorialità (DM 205/2021)



**un** lavoratore  
**un** unico rapporto di lavoro  
**più** datori di lavoro



Rispetto al tradizionale criterio lavoristico binario 1.Dat lav./1 Lav.:



**Reference**  
Valuta la qualità della tua Rete

L'unico modello per misurare il **valore qualitativo** delle Reti d'impresa

[VALUTA LA TUA RETE](#)

**RETIMPRESA Registry**

Piattaforma di **Open Innovation** per condividere idee di rete tra imprese

[ACCEDI](#)

**Reti e Dati**

Prima piattaforma di **open data interattiva** sulle reti d'impresa

[ESPLORA](#)

# Digitalizzazione dei processi di collaborazione

Il *kit* di RetImpresa per digitalizzare i processi collaborativi al fine di renderli conoscibili, semplificati, accessibili a tutte le imprese e valutabili



**RETIMPRESA**  
Registry

La piattaforma RetImpresa Registry  
*Open innovation in blockchain*



Progetto di **RetImpresa** per

- ✓ **digitalizzare** e favorire i processi collaborativi
- ✓ facilitare la **co-progettazione** e la ricerca **partner**
- ✓ ricercare opportunità con l'**open innovation**

Registry fornisce **trasparenza e affidabilità** utilizzando la **Blockchain** come **identity provider** per le aziende che si iscrivono e le idee pubblicate

Registry è un ecosistema collaborativo integrato che al momento ospita **1.015 imprese** e **424 progetti** imprenditoriali nel marketplace

Al centro di call per startup, progetti di filiera, di trasferimento tecnologico, *matching* e internazionalizzazione



# La nostra Vision: il Google delle idee



RetImpresa

Marketplace

426 Idee registrate

Club RetImpresa

21 Reti iscritte

Concorso ROCK

La mia impresa

Le mie reti

Le mie idee

Network suite

Registry Awards

1015  
IMPRESE

21  
RETI

426  
IDEE

Trova idee nel Marketplace Registry

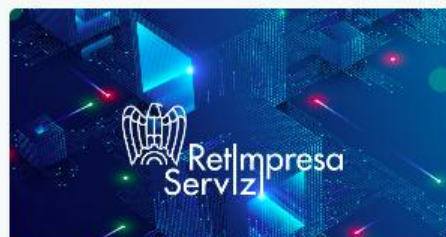
Ricerca per nome e descrizione...

Ordina per

Seleziona Tag...

Stai cercando la collaborazione perfetta? Ordina le idee per matching e attiva l'algoritmo sul tuo profilo **NEW**

In primo piano



LA RIVOLUZIONE DELLA COLLABORAZIONE

Chi siamo:RetImpresa Servizi è la società di Re...

**Traduzione:** Who we are:RetImpresa Servizi is ...

RetImpresa Servizi srl



RETIMPRESA WARMUP

WarmUP è l'incubatore di innovazione collabo...

**Traduzione:** WarmUP is RetImpresa's collabor...

RetImpresa Servizi srl



ROXY - L'AI AGENT DELLE RETI

Dall'incontro tra l'innovazione tecnologica di ...

**Traduzione:** Roxy was born from the collabora...

RetImpresa Servizi srl



THE PERFECT PITCH 2026

The Perfect Pitch è la call promossa da RetIm...

**Traduzione:** The Perfect Pitch is a call for prop...

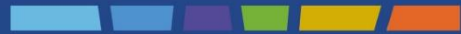
RetImpresa Servizi srl

Tutti i risultati





RETIMPRESA



**ROCK**

REGISTRY OPEN CONTEST FOR KNOTWORKING

# Ready to **ROCK**?

**ROCK (Registry Open Contest for Knotworking)** è il concorso di RetImpresa per far **incontrare la domanda e l'offerta d'innovazione** in settori strategici e per **favorire le collaborazioni** nelle filiere produttive italiane.

Le collaborazioni nascono su **Registry**, la piattaforma di RetImpresa per l'open innovation.



# Le call di **ROCK** 2026



- Marketplace
- 426 Idee registrate
- Club RetImpresa
- 21 Reti iscritte
- Concorso ROCK
- La mia impresa
- Le mie reti
- Le mie idee
- Network suite
- Registry Awards

1015 IMPRESE   21 RETI   426 IDEE

RetImpresa Confindustria



LA FILIERA DEL PROGRAMMA GESTIONE EMERGENZE CONFINDUSTRIA (PGE)

Categoria: INNOVAZIONE

Piccola Industria è la Componente del Sistema Confindustria che ha lo scopo di tutelare e contribuire al progresso e alla crescita delle PMI. Nell'ambito del Programma Gestione Emergenze di Confindustria (PGE) e del Protocollo d'in...

**Traduzione:** Piccola Industria is the Compo...

Attiva dal 2025-02-19 18:00:29



RETIMPRESA WARMUP

Categoria: INNOVAZIONE

WarmUP è l'incubatore di innovazione collaborativa di RetImpresa, per accompagnare startup e PMI innovative con soluzioni tecnologiche concrete verso opportunità di sviluppo e accesso al mercato. Il percorso si basa sul metodo...

**Traduzione:** WarmUP is RetImpresa's colla...

Attiva dal 2026-03-24 11:22:51



CANVA DESIGN TO ROCK

Categoria: INNOVAZIONE

La call che rende rock il Logo della tua azienda. Canva Design to ROCK è la Call pensata da Canva per valorizzare l'identità visiva delle imprese che partecipano a RetImpresa ROCK. Canva, la piattaforma di comunicazione visiva p...

**Traduzione:** The call to action that makes y...

Attiva dal 2026-04-21 14:48:47



ROXY - L'AI AGENT DELLE RETI

Categoria: INNOVAZIONE

Dall'incontro tra l'innovazione tecnologica di Protom Group e il know-how di RetImpresa nell'ambito del concorso ROCK per l'open innovation, è nata Roxy, per dare una forma concreta all'intelligenza artificiale e racconta...

**Traduzione:** Roxy was born from the collab...

Attiva dal 2026-05-06 13:55:08



THE PERFECT PITCH 2026

Categoria: INNOVAZIONE

# Gran Finale di **ROCK** Giornata dell'Open Collaboration

I 3 MOMENTI DELLA GIORNATA

**Award**



**Networking**



**Startup Factor**





# The Perfect Pitch

pitch your way up

DISPONIBILE SU  
MEDIASET  
infinity

*Grazie per l'attenzione!*



+39 065903384



[www.retimpresa.it](http://www.retimpresa.it)



[retimpresa@confindustria.it](mailto:retimpresa@confindustria.it)



@RetImpresa



[www.fb.com/RetImpresa](http://www.fb.com/RetImpresa)



[RetImpresa](https://www.linkedin.com/company/RetImpresa)



[retimpresaregistry@confindustria.it](mailto:retimpresaregistry@confindustria.it)



<https://registry.retimpresa.it>