



DATA ANALYTICS



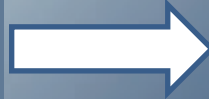
# ***FB & Associati*** ***4 Data Analytics***

Supporta i Clienti nella definizione e nell'analisi di data set per raccogliere ed interpretare le informazioni necessarie al business e alla reputazione aziendale

Focus

# Premessa

FB&Ass.4DataAnalytics per



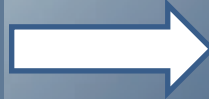
## IL DECISORE PUBBLICO

- ⚙️ Sempre di più il decisore pubblico è alla ricerca non solo d'informazioni, ma soprattutto di dati che permettano di avere una maggiore consapevolezza nelle decisioni di *policy* a più livelli (locale e nazionale).
- ⚙️ Spesso i dati sono anche reperibili, ma non aggregati in forma utile da poter essere immediatamente comprensibili, interpretabili e quindi utilizzabili.
- ⚙️ I dati sono necessari non solo per prendere una decisione, ma anche per giustificarla e sostenerla in un dibattito pubblico sempre più ampio e pervasivo.

Focus

# Premessa

FB&Ass.4DataAnalytics per



## AZIENDE (O ALTRI GRUPPI DI INTERESSE)

- ⚙ Le aziende spesso possiedono e gestiscono una molteplicità di dati «interni» ed «esterni» all'organizzazione.
- ⚙ Talvolta la suddivisione in compartimenti quasi stagni impedisce di avere una visione d'insieme.
- ⚙ Per quanto riguarda i dati «esterni» all'organizzazione questi sono focalizzati su vendite dei prodotti e servizi, sui canali utilizzati e sul consumatore finale.
- ⚙ Quasi del tutto nulli sono i dati collegabili ai territori dove hanno la loro sede o loro stabilimenti produttivi o esercizi commerciali.

# *Data Mining & Advanced Analytics*

ACQUISIZIONE,  
ESTRAZIONE E  
ANALISI PER IL  
**BENCHMARK**

*📞 alle domande:*

- Cosa è successo?
- Quando?
- Chi?
- Quanti?

- ⚙ Ricerca e acquisizione data set
- ⚙ Analisi statistiche, quantitative e qualitative
- ⚙ Big data analytics
- ⚙ Geo-marketing

# *Data Visualization & Data Storytelling*

VISUALIZZAZIONE e  
RACCONTO DATI PER  
IL BENCHMARK

*📞 alle domande:*

- Cosa è successo?
- Quando?
- Chi?
- Perché?
- Cosa succederà?

*Output customizzato*

- ⚙️ Facile lettura di una storia
- ⚙️ Immediata ed efficace comunicazione di un messaggio
- ⚙️ Grafici e info grafiche funzionali ad un bisogno
- ⚙️ Immagini che parlano di un racconto

# ***FB&Ass.4DataAnalytics per la Business Intelligence***

- ⚙️ **Visual:** i dati vengono rappresentati in un formato grafico/visuale che può essere cambiato e personalizzato da chi lo usa.
- ⚙️ **Insight:** la Data Analytics oltre a permettere una immediata comprensione dei dati, fornisce anche consigli e suggerimenti sulle possibili azioni che il manager può intraprendere.
- ⚙️ **Condivisione:** l'immediata comprensione dei dati e delle analisi permette una rapida condivisione dei report/storia. Con una conseguente e positiva ricaduta sui processi di *decision making* suscettibile di:
  - 1) aumentare il **livello reputazionale** dell'azienda/ente;
  - 2) aprire spazi di **collaborazione/partnership pubblico privata**;
  - 3) costituire fattore competitivo per il **riconoscimento di finanziamenti**.

# FB&Ass.4DataAnalytics - Examples

## Città metropolitana





# FB&Ass.4DataAnalytics - Examples

## Città metropolitana

### AREE METROPOLITANE EUROPEE

I TERRITORI DELLA METROPOLI



# FB&Ass.4DataAnalytics - Examples

## Città metropolitana

### I TERRITORI DELLA METROPOLI



# FB&Ass.4DataAnalytics - Examples

## Città metropolitana

### I TERRITORI DELLA METROPOLI

AREE METROPOLITANE  
FUMICINO

COMUNI

- ↑
- AFFLE
- AGOSTA
- ALBANO LAZIALE
- ALLUMERE
- ANGUILLARA SABAZIA
- ANTICOLI CORRADO
- ANZIO
- ARCINAZZO ROMANO
- ARDEA
- ARICCIA
- ARSOLI
- ARTENA
- BELLEGRA
- BRACCIANO
- CAMERATA NUOVA
- CAMPAGNANO DI ROMA
- CANALE MONTERANO
- CANTERANO
- CAPENA
- CAPRANICA PRENESTINA
- CARPINETO ROMANO
- CASAPE
- CASTEL GANDOLFO
- CASTEL MADAMA
- ↓

MUNICIPI DI ROMA

- ↑
- MUNICIPIO I
- MUNICIPIO II
- MUNICIPIO III
- MUNICIPIO IV
- MUNICIPIO V
- MUNICIPIO VI
- MUNICIPIO VII
- MUNICIPIO IX
- ↓

CHIUDI

**STRUMENTO URBANISTICO VIGENTE**

P.R.G.

---


Delibera adozione	Delibera adozione	Delibera adozione
data 7/10/99	data -	data -
numero 137159	numero -	numero undefined
Trasmissione alla Regione	Trasmissione alla Regione	Trasmissione alla Regione
data 8/8/01	data -	data -
protocollo 17558	protocollo -	protocollo -
Delibera approvazione	Delibera approvazione	Delibera approvazione
data 31/3/05	data -	data -
numero 162	numero -	numero -

**ETA' DELLO STRUMENTO**

3006

**STATO AVANZAMENTO MOSAICO**

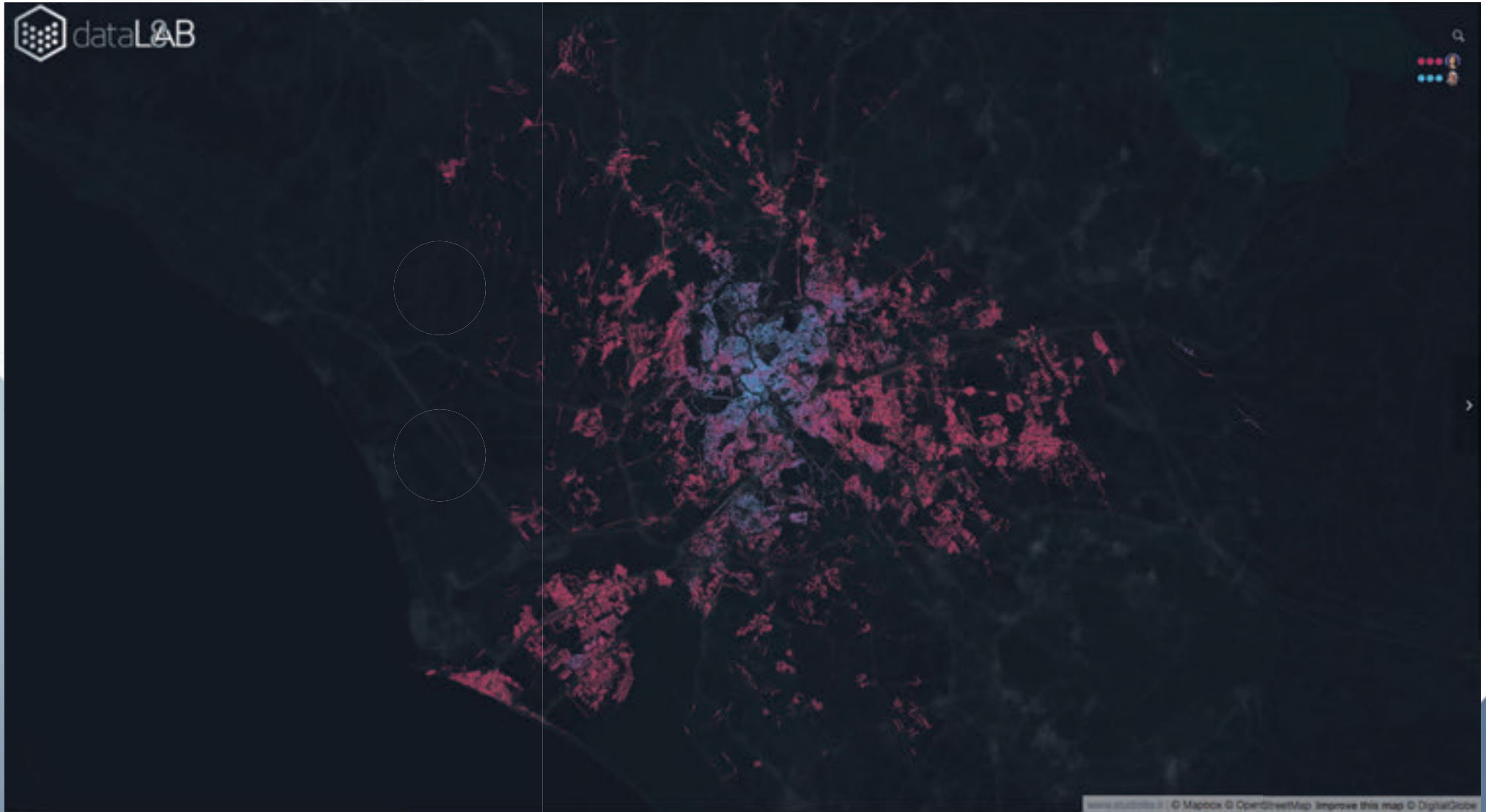
IN FASE DI ACQUISIZIONE    ELABORAZIONE IN CORSO    ELABORAZIONE COMPLETATA    INSERITO NEL MOSAICO



FUMICINO

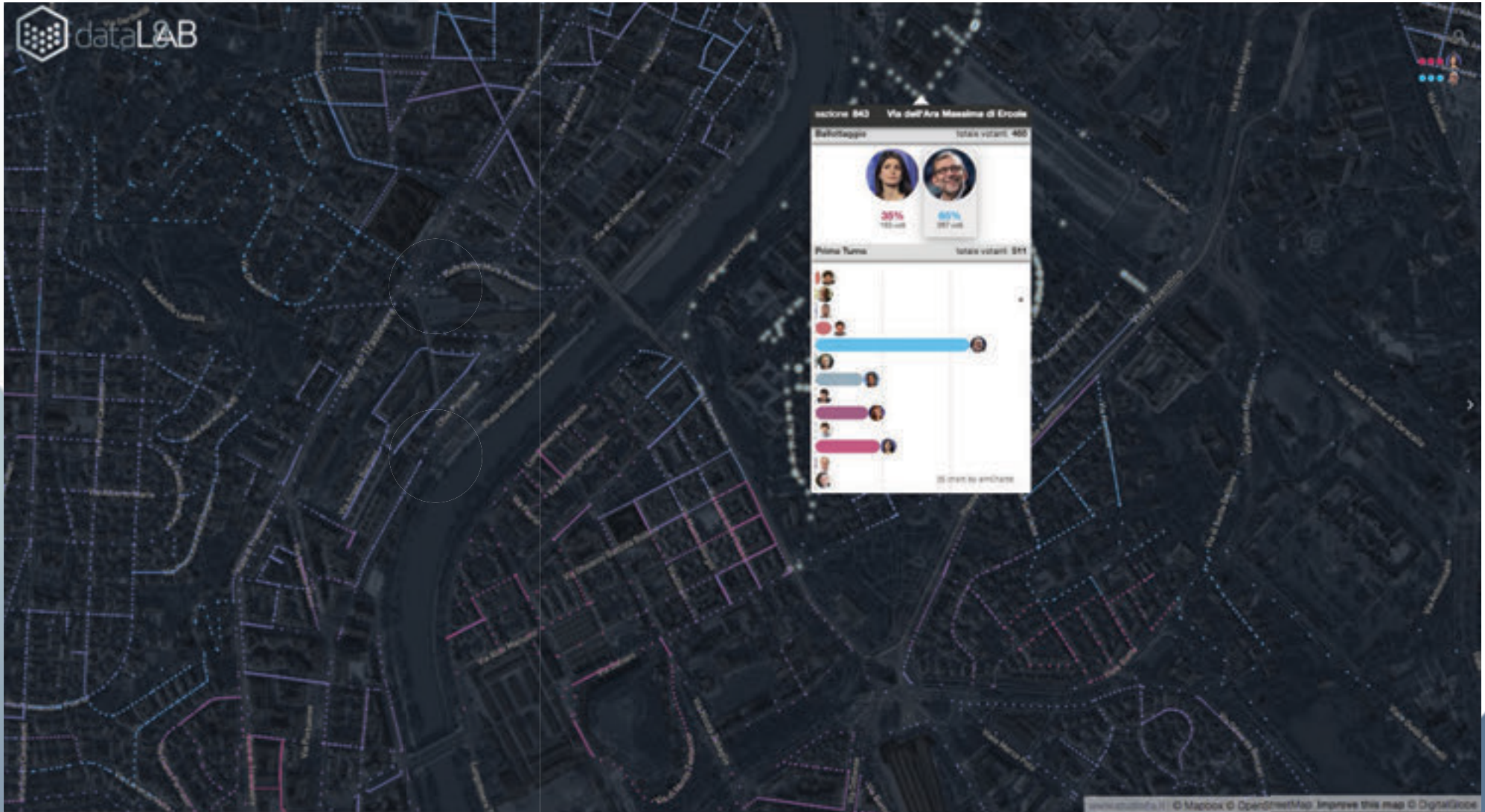
# ***FB&Ass.4DataAnalytics - Examples***

## ***Elezioni politiche***



# FB&Ass.4DataAnalytics - Examples

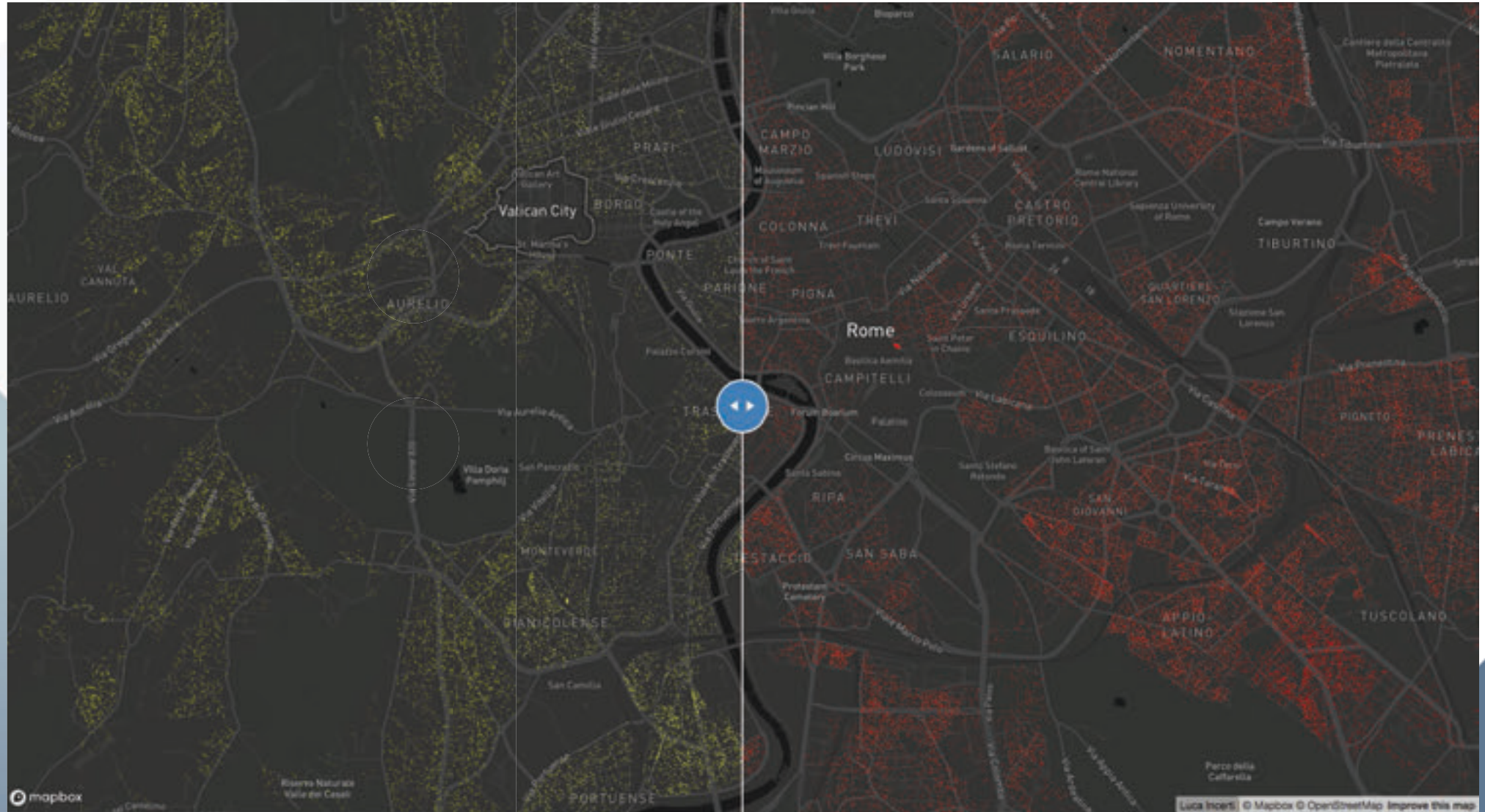
## Elezioni politiche





# FB&Ass.4DataAnalytics - Examples

## Elezioni politiche



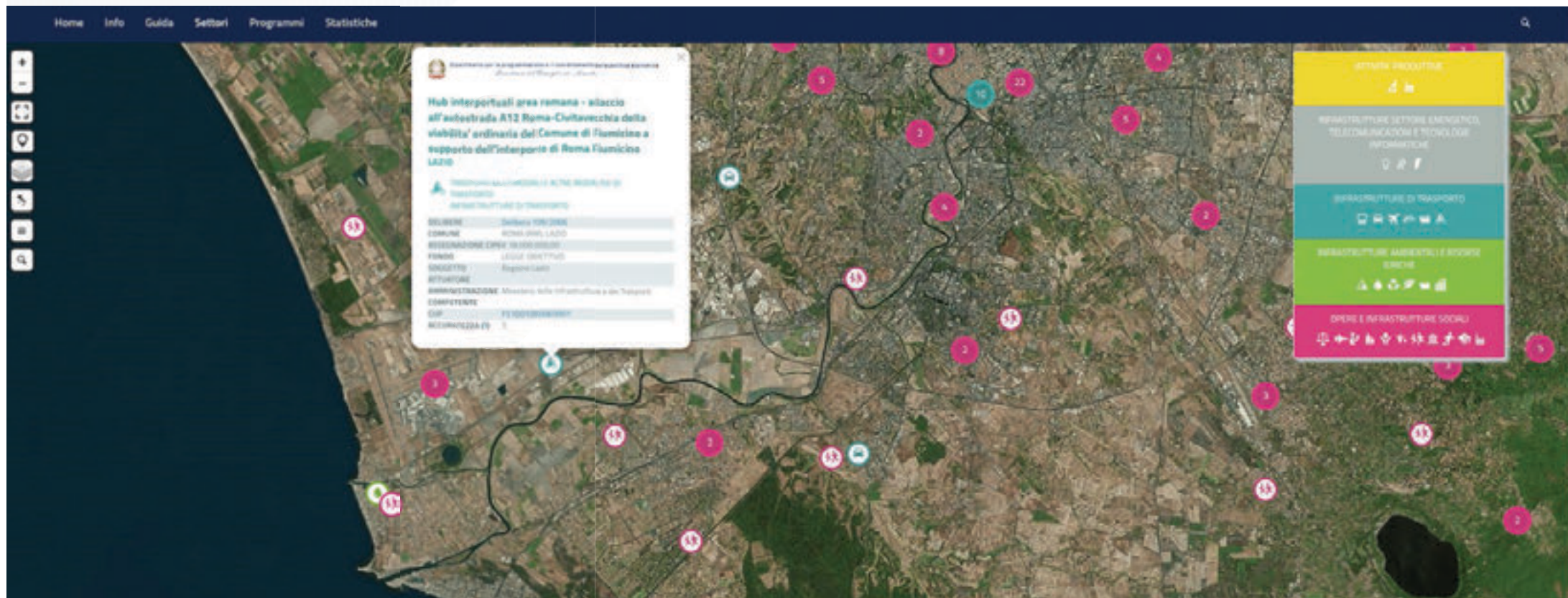
# FB&Ass.4DataAnalytics - Examples

## Programmazione e Coordinamento della Politica Economica



# FB&Ass.4DataAnalytics - Examples

## Programmazione e Coordinamento della Politica Economica



# FB&Ass.4DataAnalytics - Examples

## Programmazione e Coordinamento della Politica Economica

Home Info Guida Settori Programmi Statistiche

CERCA INTERVENTO

Selezione di 1 a 10  
di 10.000 interventi 1 row selected

INTERVENTO	INFO
- FERMA - PROVINCIA DI PALERMO - ADEGGIAMENTO DELL'IMPIANTO DI DEPURAZIONE DI FONDOVERDE GIARDINI COMPRESI LE OPERE DI SCARICO A MEZZO DI CONDOTTA SOTTOMARINA	PALERMO (PA), SICILIA <b>BON</b> <small>INIZIATIVE DI AMBITO REGIONALE</small> <b>ADM</b> <small>AMMINISTRAZIONE PUBBLICA E SERVIZI LOCALI</small> <small>INIZIATIVE DI AMBITO REGIONALE E SERVIZI LOCALI</small> delibera 69/2015
TV Circolo Didattico - VIA GIACOMO 27	BARI (BA), PUGLIA <b>PD</b> <small>INIZIATIVE DI AMBITO REGIONALE</small> <b>SDC</b> <small>INIZIATIVE DI AMBITO REGIONALE</small> <b>SI</b> <small>INIZIATIVE DI AMBITO REGIONALE</small> delibera 32/2010
TV Circolo Didattico CEP 4 - VIALE EUROPA TRIV. 75 -	BARI (BA), PUGLIA <b>PD</b> <small>INIZIATIVE DI AMBITO REGIONALE</small> <b>SDC</b> <small>INIZIATIVE DI AMBITO REGIONALE</small> <b>SI</b> <small>INIZIATIVE DI AMBITO REGIONALE</small> delibera 06/2012
TPC/MAYATA	CIVITAVECCHIA (RM), LAZIO <b>PD</b> <small>INIZIATIVE DI AMBITO REGIONALE</small> <b>SDC</b> <small>INIZIATIVE DI AMBITO REGIONALE</small> <b>SI</b> <small>INIZIATIVE DI AMBITO REGIONALE</small> delibera 1
TV Circolo Didattico PRINCESSA DI PEIMONTE - VIA SOTYMAS 1	BarI (BA), PUGLIA <b>PD</b> <small>INIZIATIVE DI AMBITO REGIONALE</small> <b>SDC</b> <small>INIZIATIVE DI AMBITO REGIONALE</small> <b>SI</b> <small>INIZIATIVE DI AMBITO REGIONALE</small> delibera 06/2012

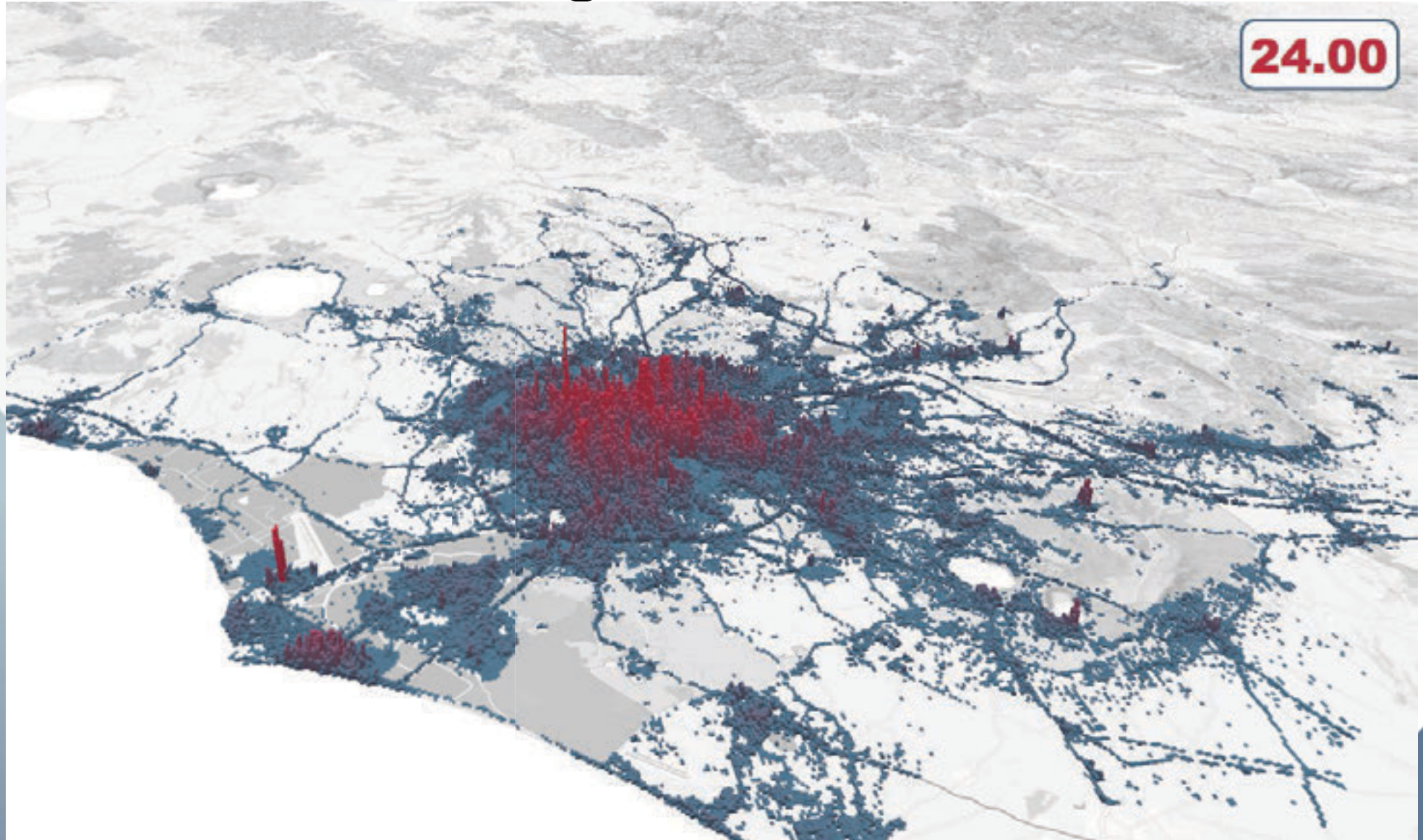
# FB&Ass.4DataAnalytics - Examples

## Programmazione e Coordinamento della Politica Economica



# ***FB&Ass.4DataAnalytics - Examples***

***Near real time => ogni 15 minuti su 24h***



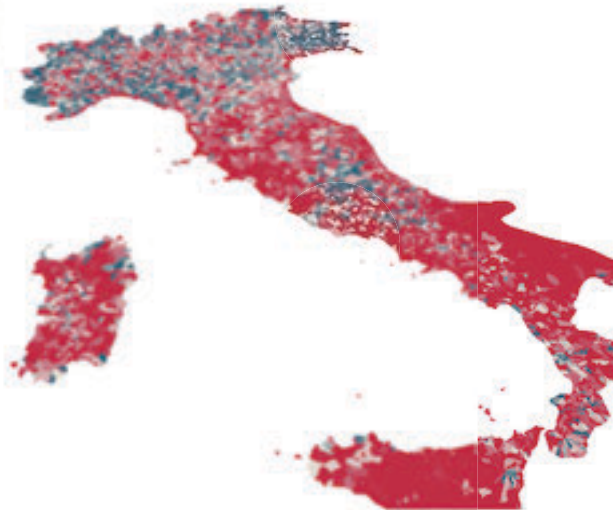
# FB&Ass.4DataAnalytics - Examples

## Urban Index

### Densità di commercio al dettaglio in sede fissa

Scarica i dati

Italian Open Data License  
Tutte le informazioni pubblicate sono utilizzabili in osservanza dei termini definiti dal contratto di licenza 100L 2.0



Rapporto tra il numero di Unità Locali del commercio al dettaglio in sede fissa e la superficie delle aree abitate (centri e nuclei abitati) e produttive.

Unità di misura: ul/kmq  
Anno: 2011  
Fonte: Elaborazioni su dati ISTAT (CIS, CPA)



[Ambiti, Economia, ricerca e sviluppo, la città a bassa densità, Studio sugli indicatori per le politiche urbane](#) b8. [permalink](#)

[← Indice di sottoutilizzo delle abitazioni](#)

[Indice di espansione edilizia nei centri e nuclei abitati >](#)

### Indicatori correlati

Digital divide da rete fissa e mobile

Densità umana

Densità umana netta

Numero di sedi di enti e istituti di ricerca non CNR

Densità di impianti fotovoltaici installati

Numero di parchi scientifici, distretti tecnologici e centri di eccellenza

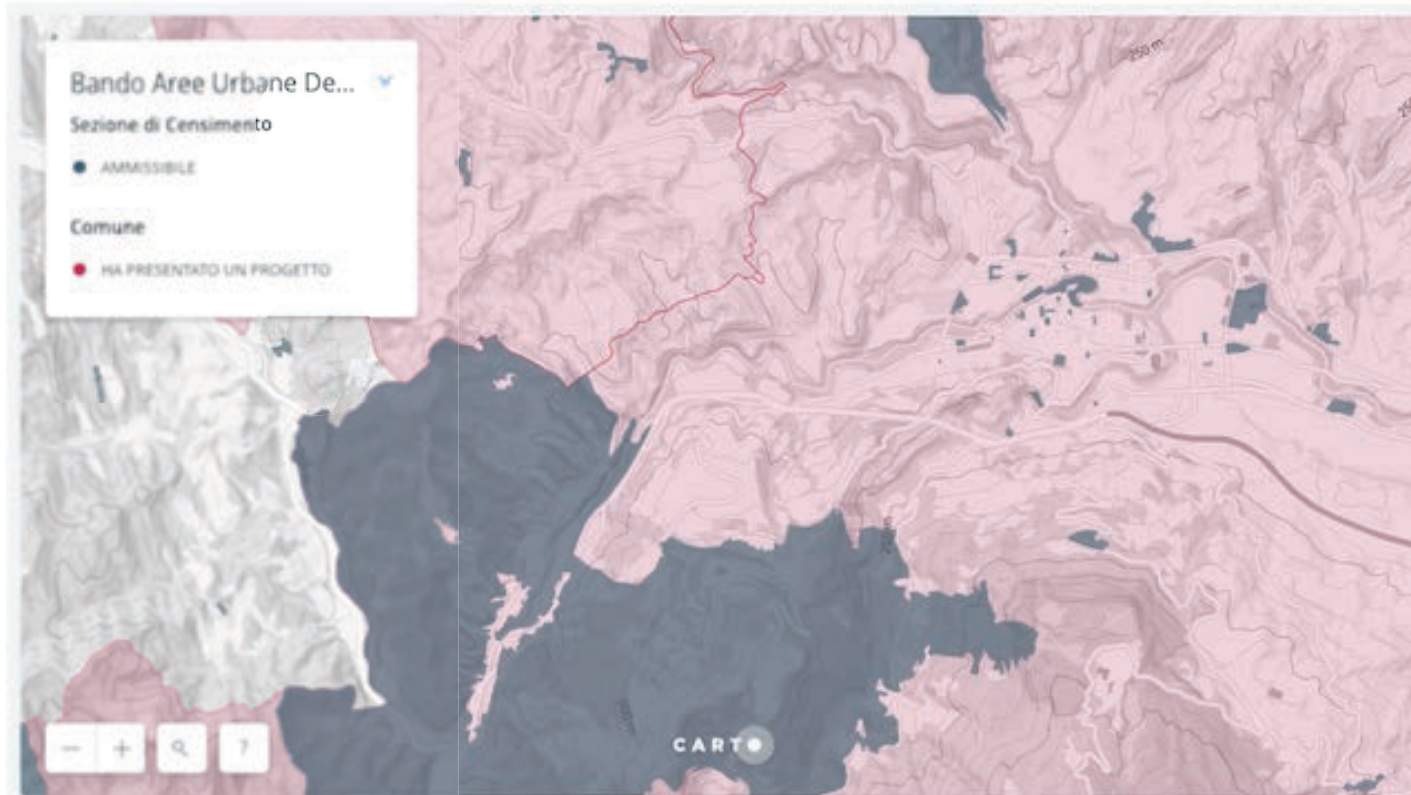
# FB&Ass.4DataAnalytics - Examples

## Urban Index

Dove il coefficiente di ponderazione corrisponde alla percentuale nazionale degli edifici residenziali con stato di conservazione "pessimo" o "mediocre".

Dove:

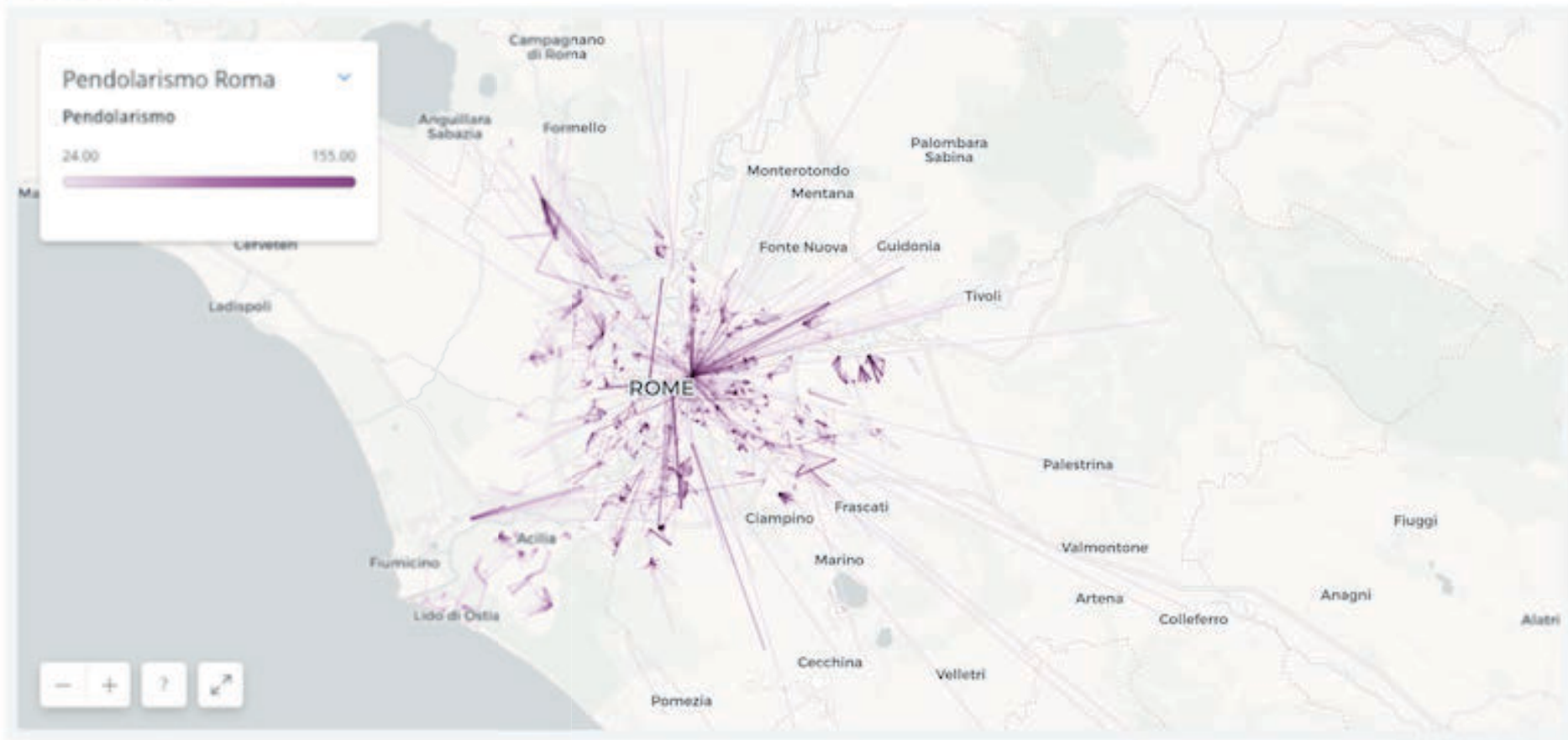
- ERp = Edifici Residenziali dell'area urbana degradata in pessimo stato di conservazione
- ERm = Edifici Residenziali dell'area urbana degradata in mediocre stato di conservazione
- Tot ER = Totale edifici residenziali dell'area urbana degradata



# FB&Ass.4DataAnalytics - Examples

## Urban Index

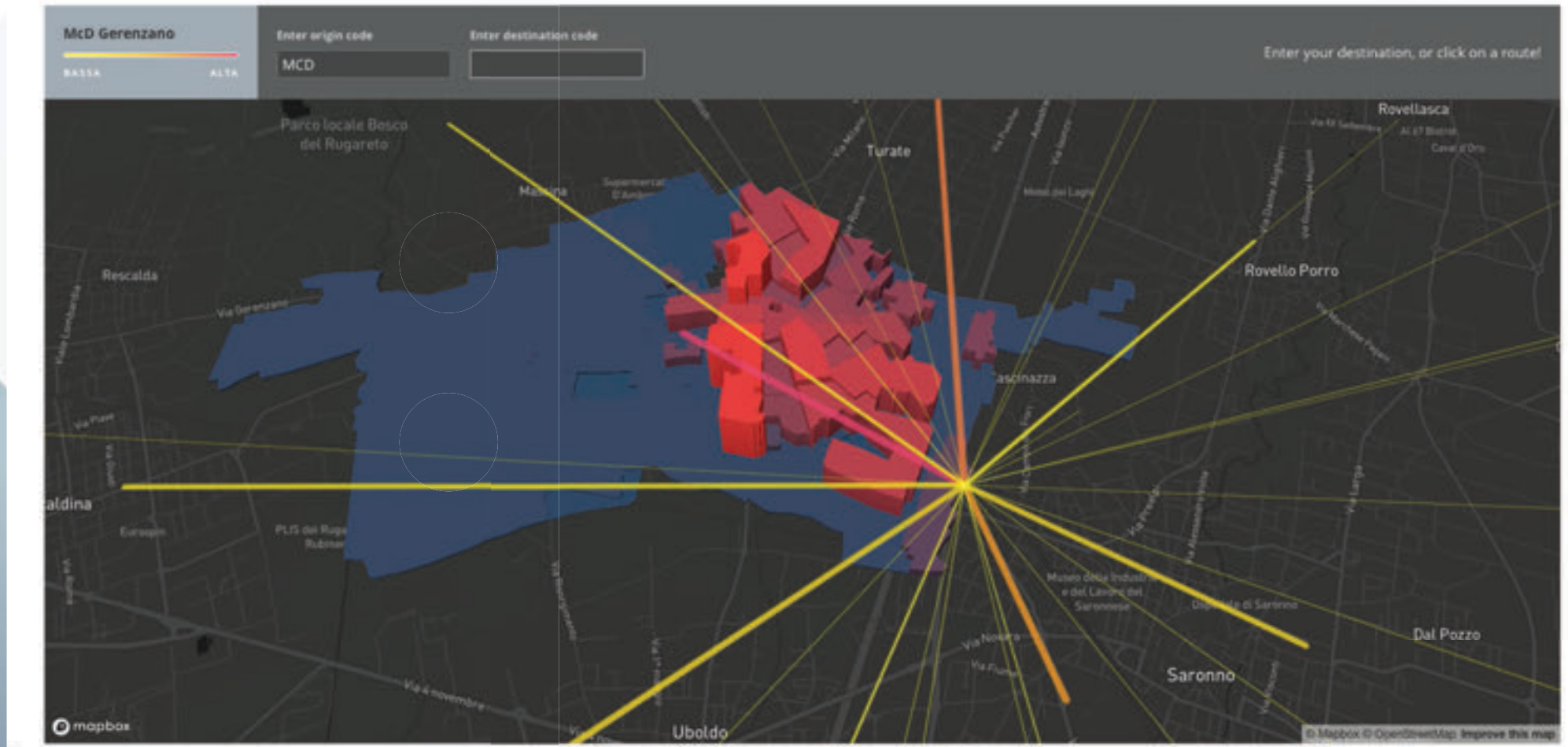
Ecco una rappresentazione del pendolarismo in ingresso e in uscita relativo al comune di Roma, così come riportato nel Censimento della Popolazione realizzato da ISTAT nel 2011. Sono stati eliminati gli spostamenti con meno di 10 individui e quelli senza un'indicazione precisa della sezione di censimento di destinazione (NSEZ\_DEST=0)





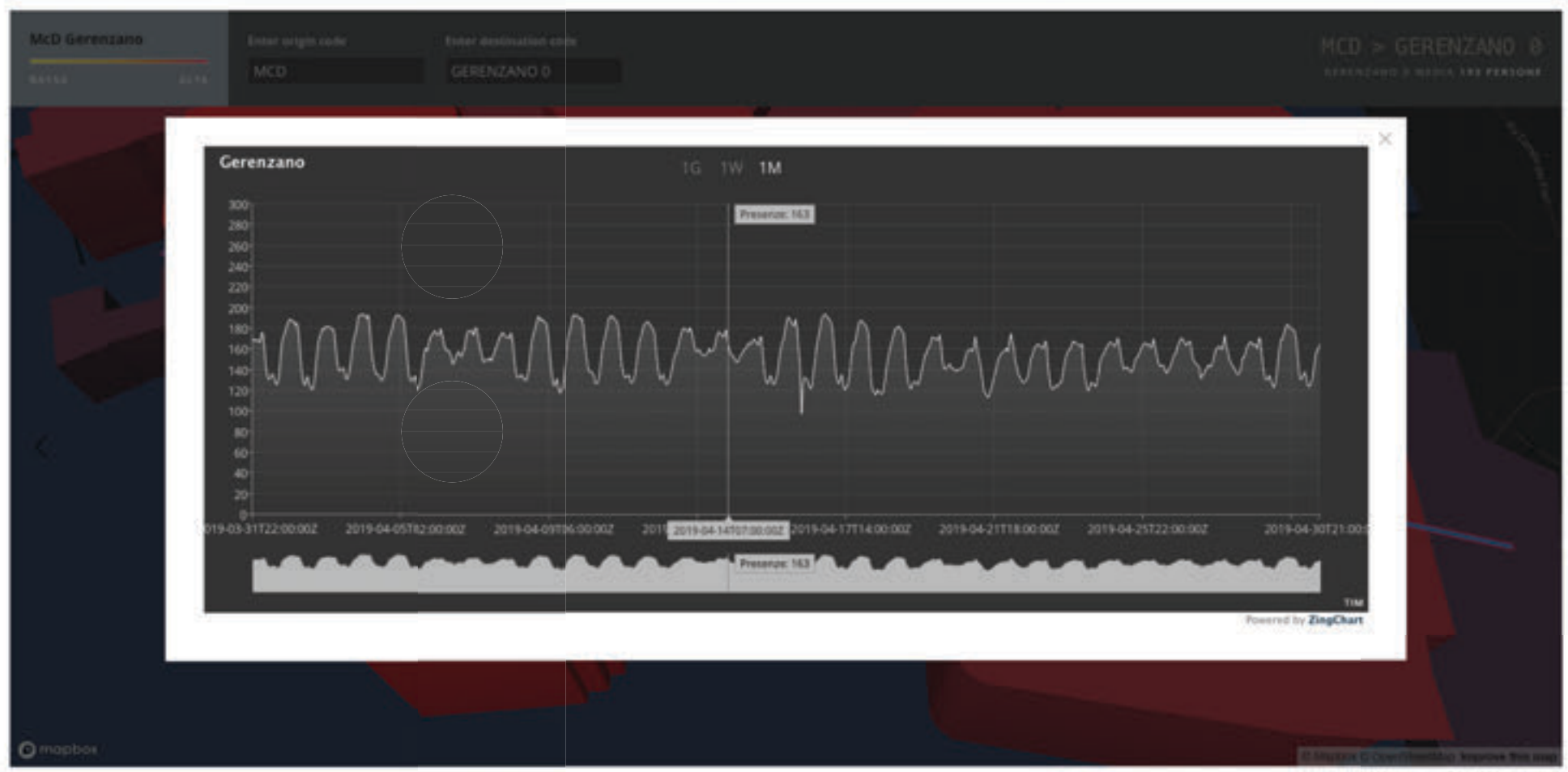
# FB&Ass.4DataAnalytics - Examples

## Progetto BI customizzato



# FB&Ass.4DataAnalytics - Examples

## Progetto BI customizzato



# FB&Ass.4DataAnalytics - Examples

## Progetto BI customizzato

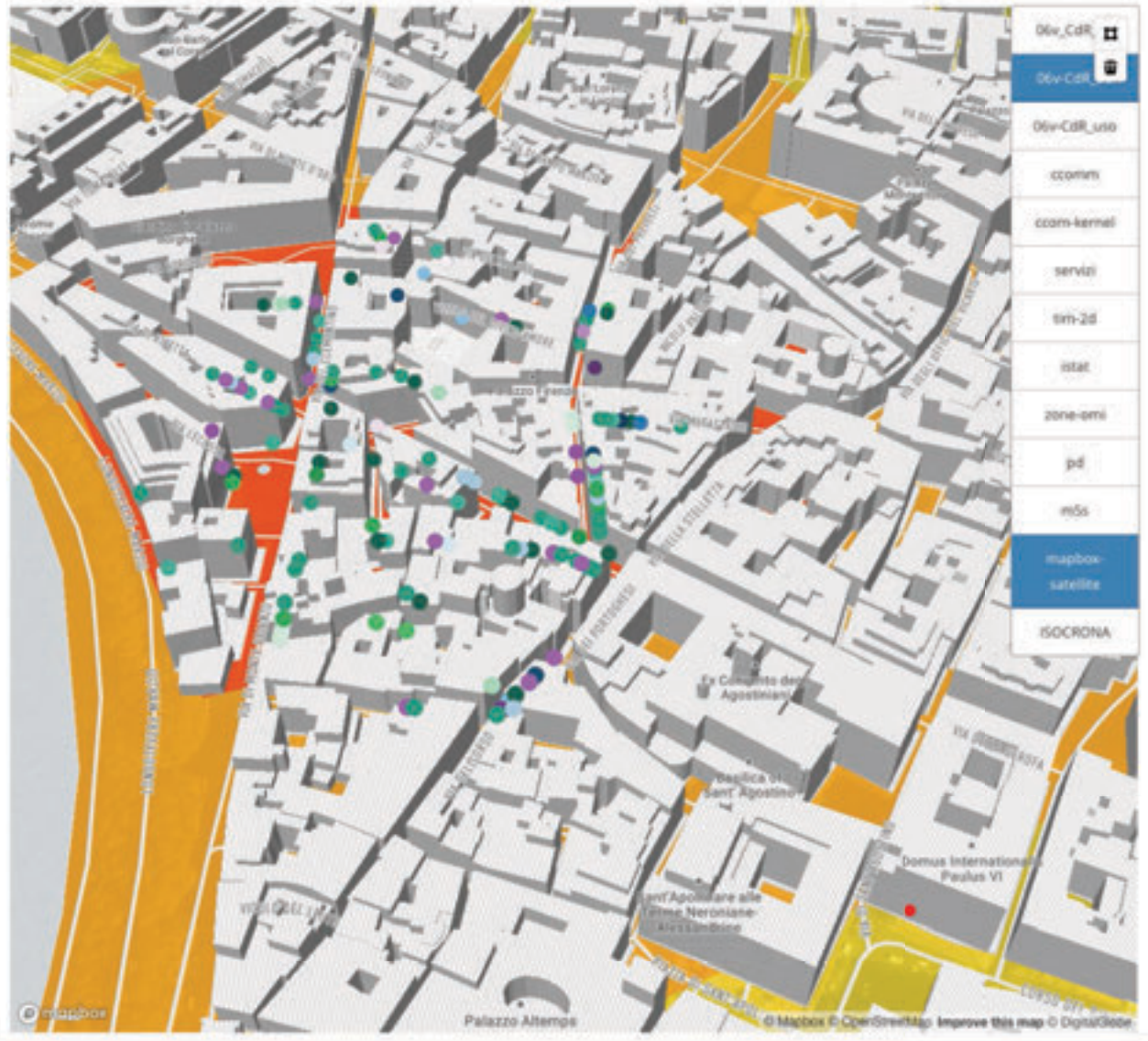
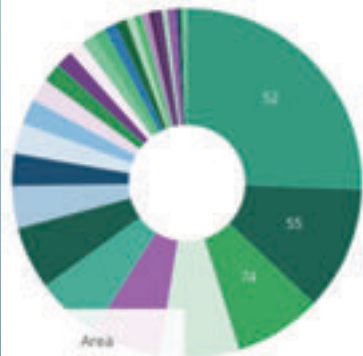
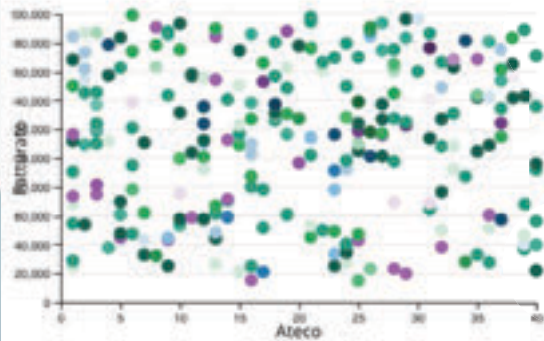


# FB&Ass.4DataAnalytics - Examples

## Progetto BI customizzato

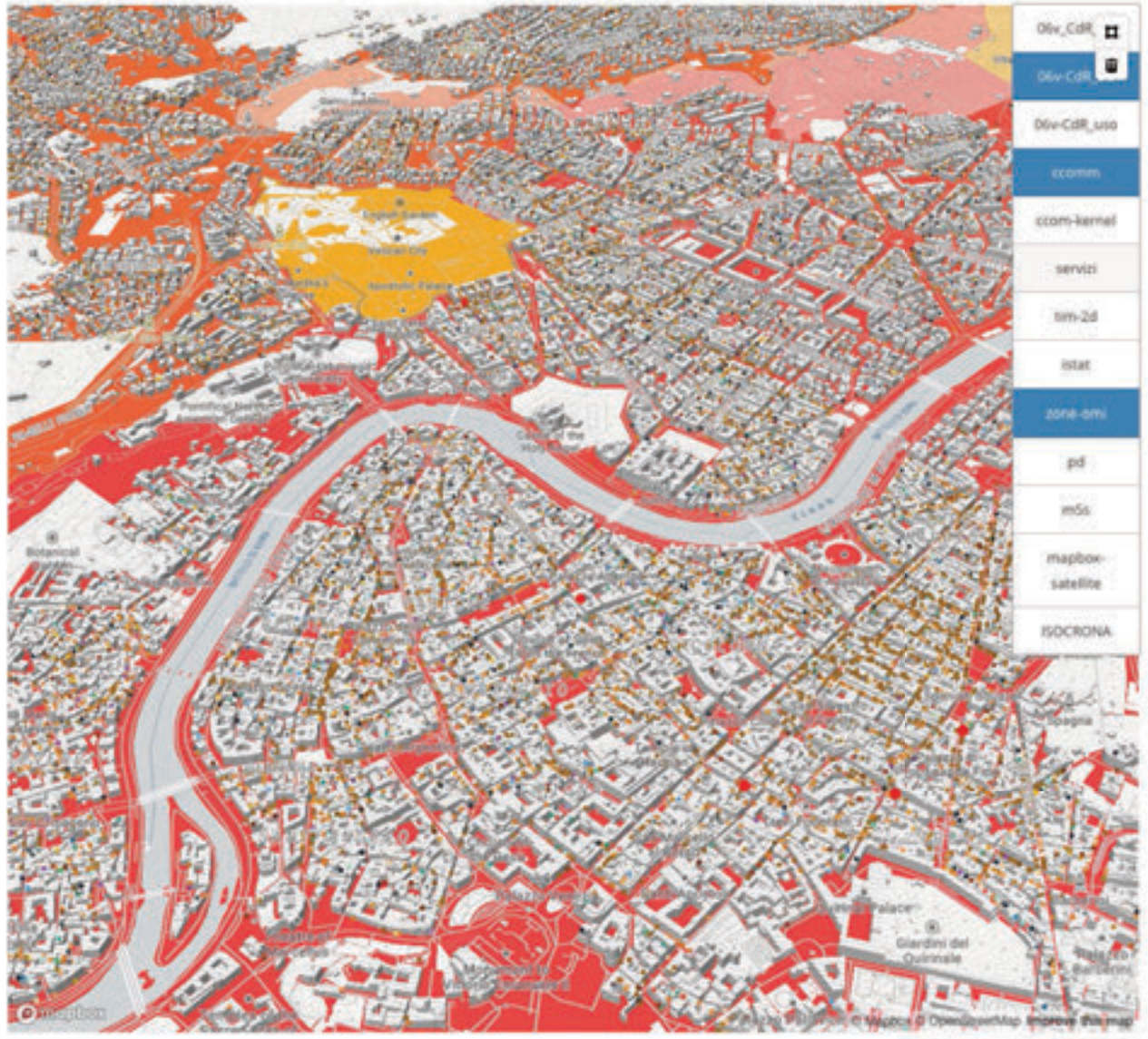
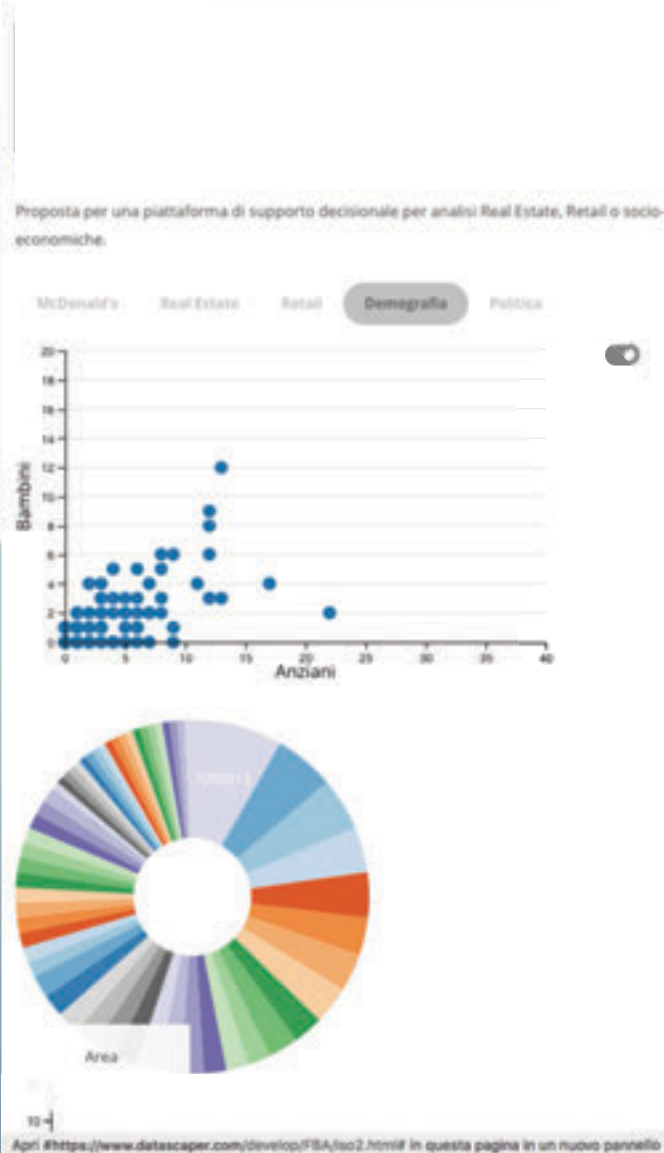
Proposta per una piattaforma di supporto decisionale per analisi Real Estate, Retail o socio-economiche.

McDonald's Real Estate Retail Demografia Politica



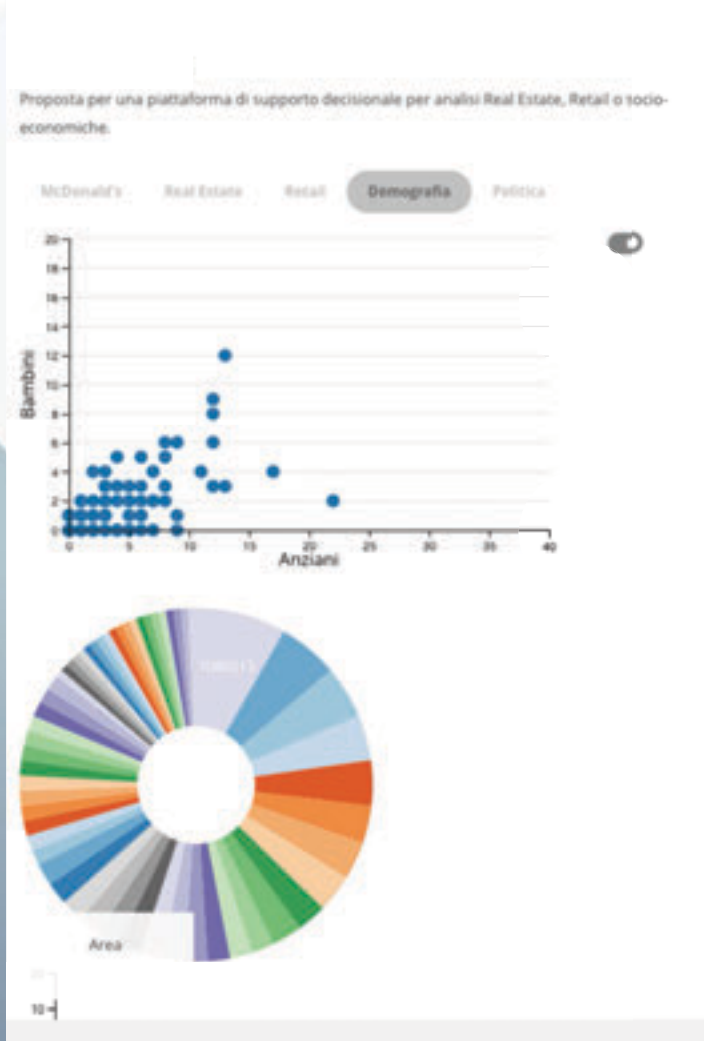
# FB&Ass.4DataAnalytics - Examples

## Progetto BI customizzato



# FB&Ass.4DataAnalytics - Examples

## Progetto BI customizzato



[www.fbassociati.it](http://www.fbassociati.it)