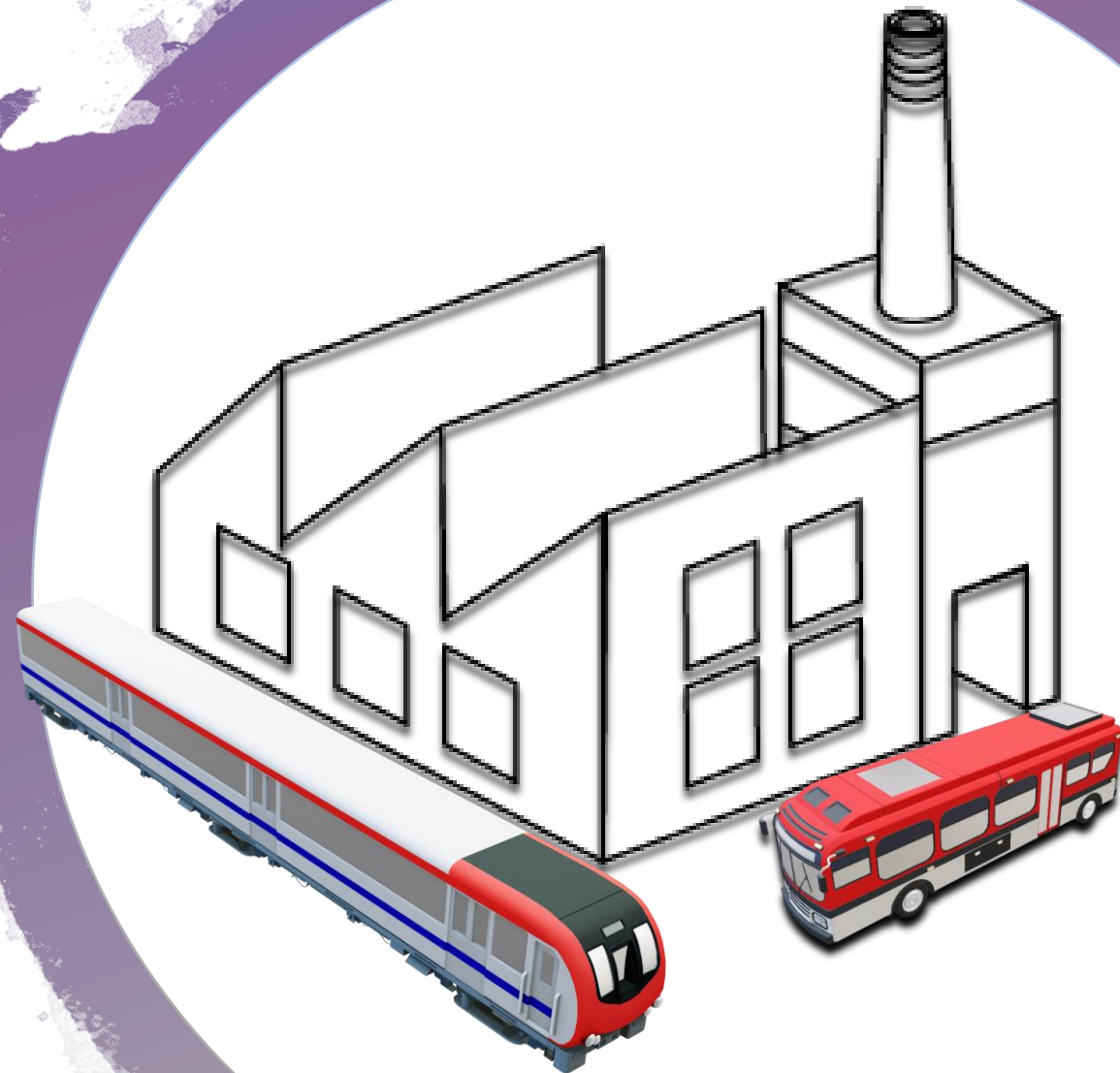


Per una nuova centralità

# TIBURTINA IN MOVIMENTO

*Luglio 2021*

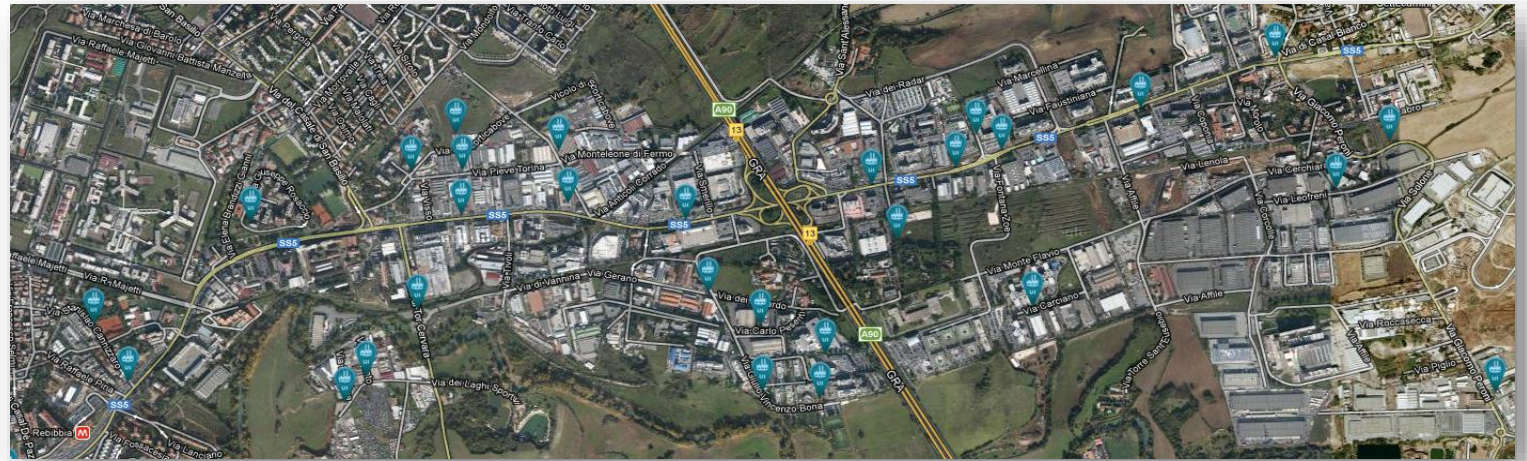


# L'Area Tiburtina

L'asse lungo la Tiburtina rappresenta storicamente il quadrante industriale di Roma.

La zona è caratterizzata da un'alta concentrazione di industrie ad alta tecnologia spesso leader nei propri segmenti produttivi.

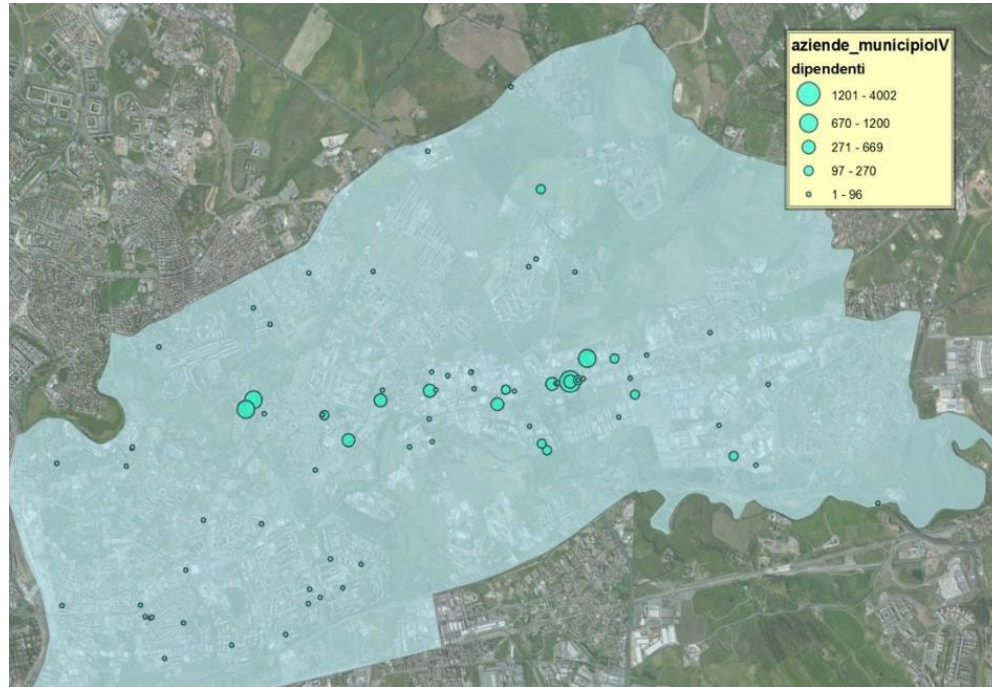
E' quindi un elemento chiave della crescita dell'intera economia della Capitale favorire le condizioni per le quali sia possibile valorizzare le diverse potenzialità dell'area promuovendo progetti e soluzioni per la sua riqualificazione funzionale.



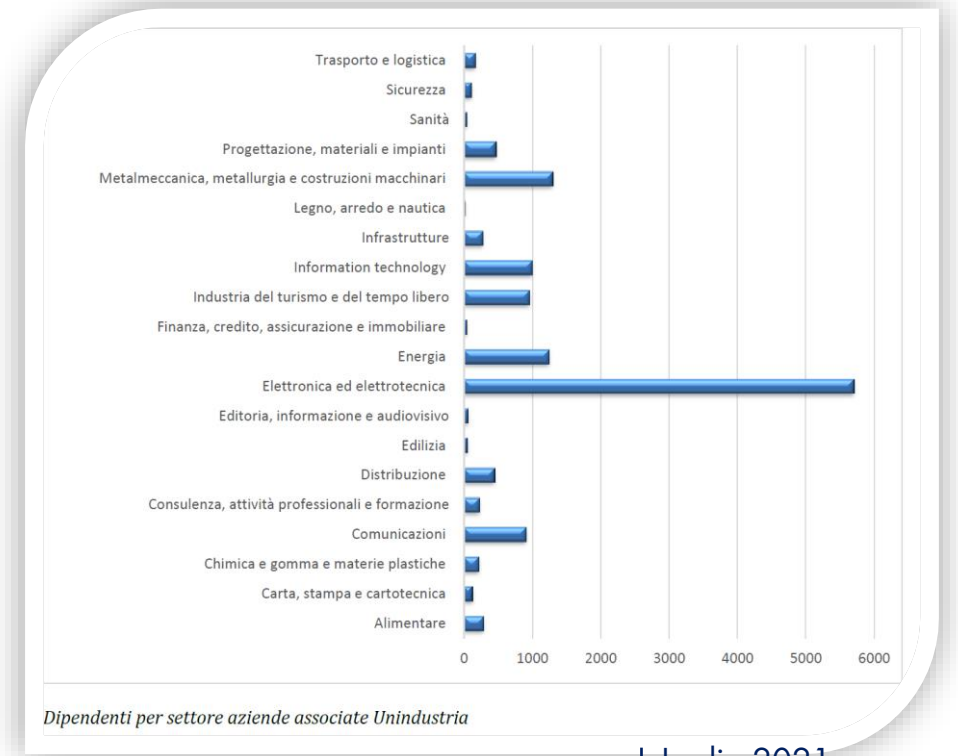
Gruppo di Lavoro Tiburtina

Luglio 2021

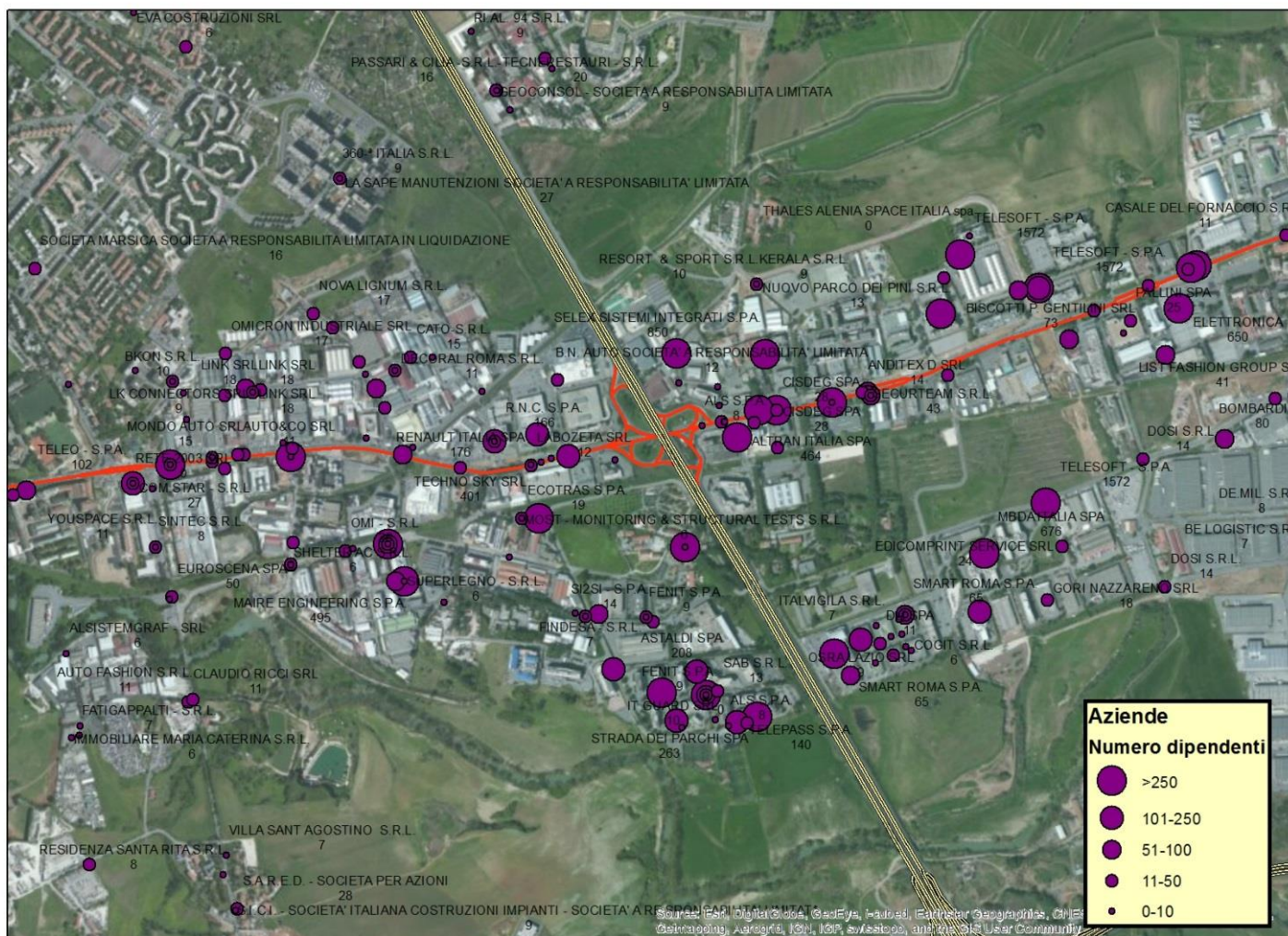
# Il Tessuto imprenditoriale



Il quadrante presenta più di 400 imprese con più di 25.000 addetti



# Le aziende del territorio



Fonte dati- Unindustria

# Criticità del territorio

Pianificazione urbanistica-*Coesistenza di aree industriali e residenziali*

Accessibilità-

Mancanza di opere di urbanizzazione e arredo urbano

Infrastrutture e manutenzione

Sicurezza sociale

Assetto idrogeologico

*Alti costi operativi*

*Danni d'immagine*

*Disagio per i dipendenti*

*Mancate opportunità di business*

# LE PRIORITÀ PER I CITTADINI

## Viabilità, inquinamento, sicurezza le problematiche maggiori

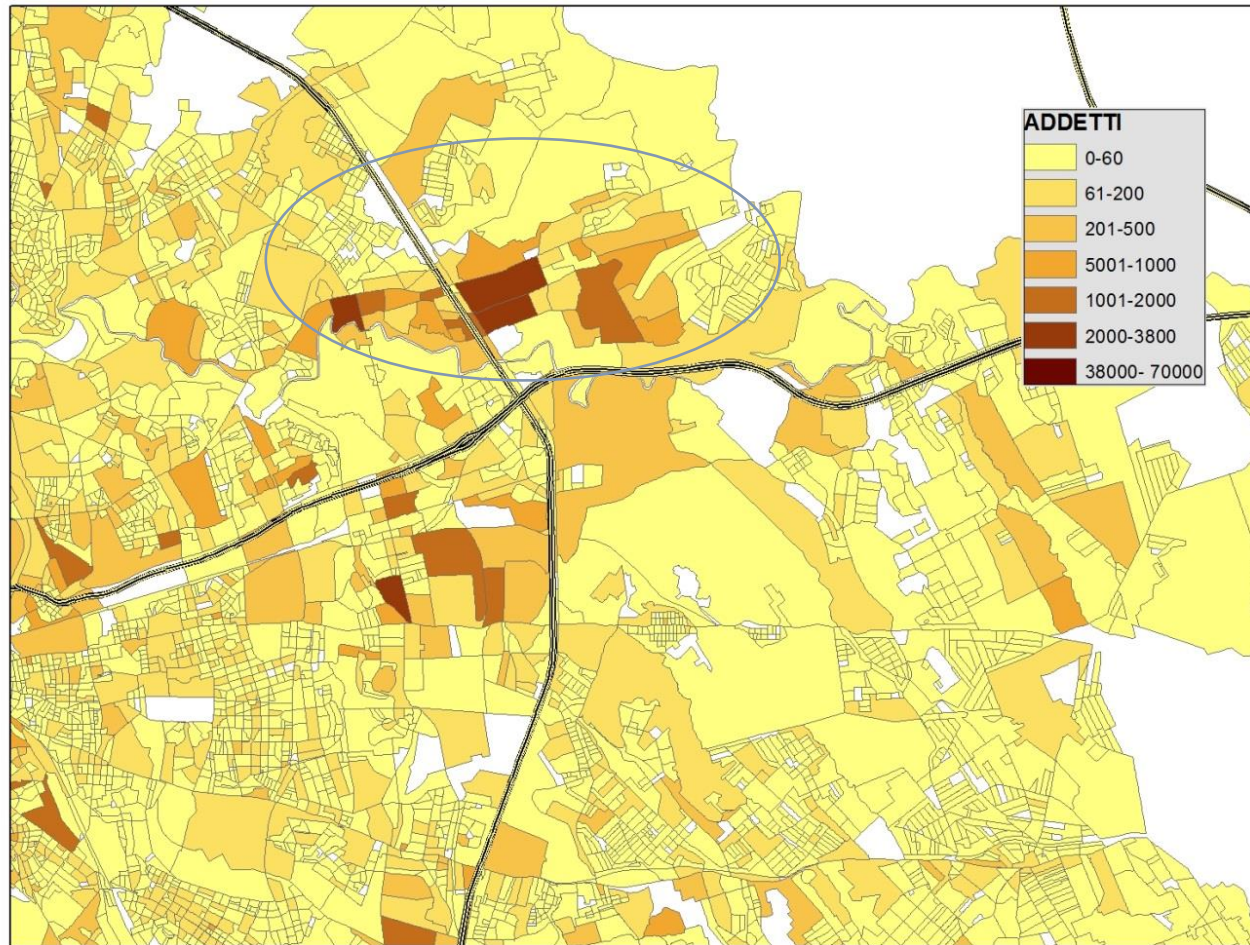


### Gerarchia delle problematiche del territorio secondo i cittadini



Base: totale campione – Valori %

# L'AREA COME POLO ATTRATTORE

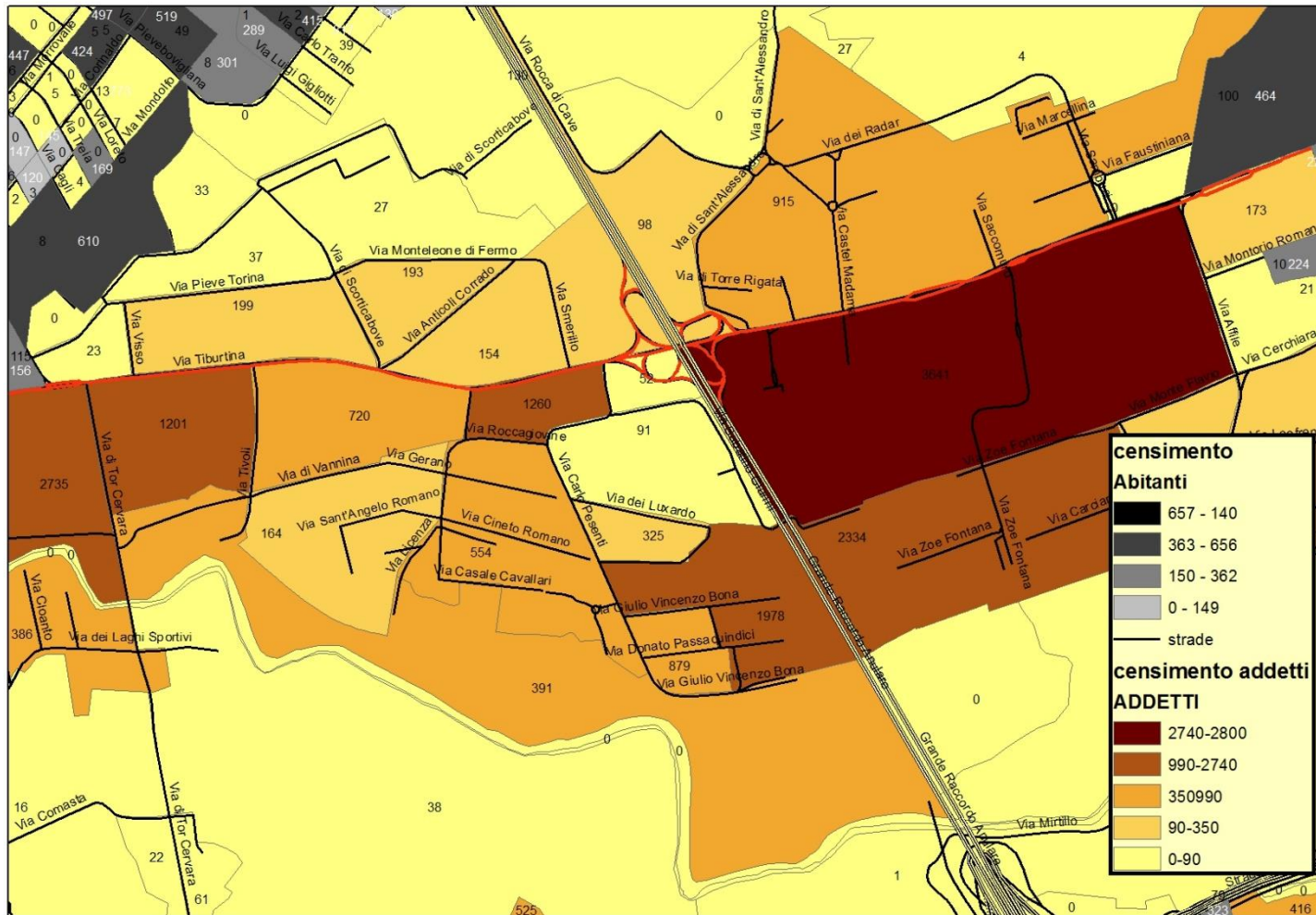


Il censimento delle imprese del 2011 rileva come l'area sia tra le rilevanti in termini di addetti.

Tale fattore rileva come la zona sia un grande attrattore.

Fonte Istat censimento imprese

# Gli addetti del territorio





# Stato dell'arte e criticità

Le rilevazioni sulla qualità dell'aria di Roma Capitale rilevano come l'area dello svincolo della Tiburtina sia tra le più critiche a causa delle problematiche connesse al traffico



APPRESENTAZIONE GRAFICA DELLE EMISSIONI DI PM10 NELLO STATO ATTUALE

FONTE: Roma CapitalePIANO Piano Generale del Traffico e della Tiburtina Gruppo di Lavoro

# Tiburtina in Movimento- il progetto

- Progetto di mobilità sostenibile nel polo industriale Tiburtino- Anno 2019-2020



## DESCRIZIONE

Unindustria con l'apporto di Camera di Commercio ha avviato un'analisi dei spostamenti casa lavoro dell'area industriale della Tiburtina



## OBIETTIVI

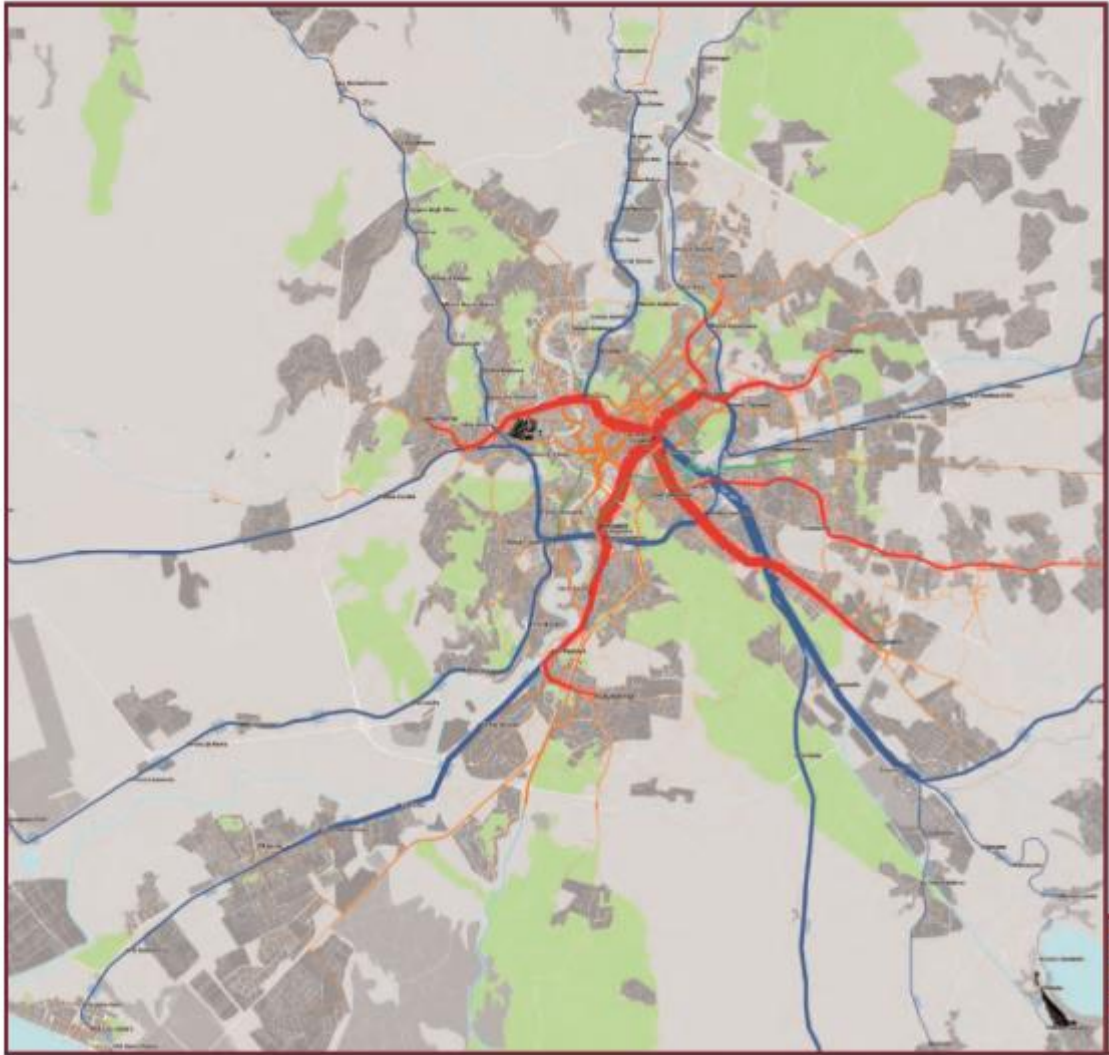
- ✓ Dimostrare come l'area industriale di Tiburtina, sia un grande attrattore di traffico
- ✓ Creare le condizioni per il miglioramento dei servizi di trasporto e la dotazione infrastrutturale

Molte **aziende gravitano** già nell'orbita del **polo industriale Tiburtino**....

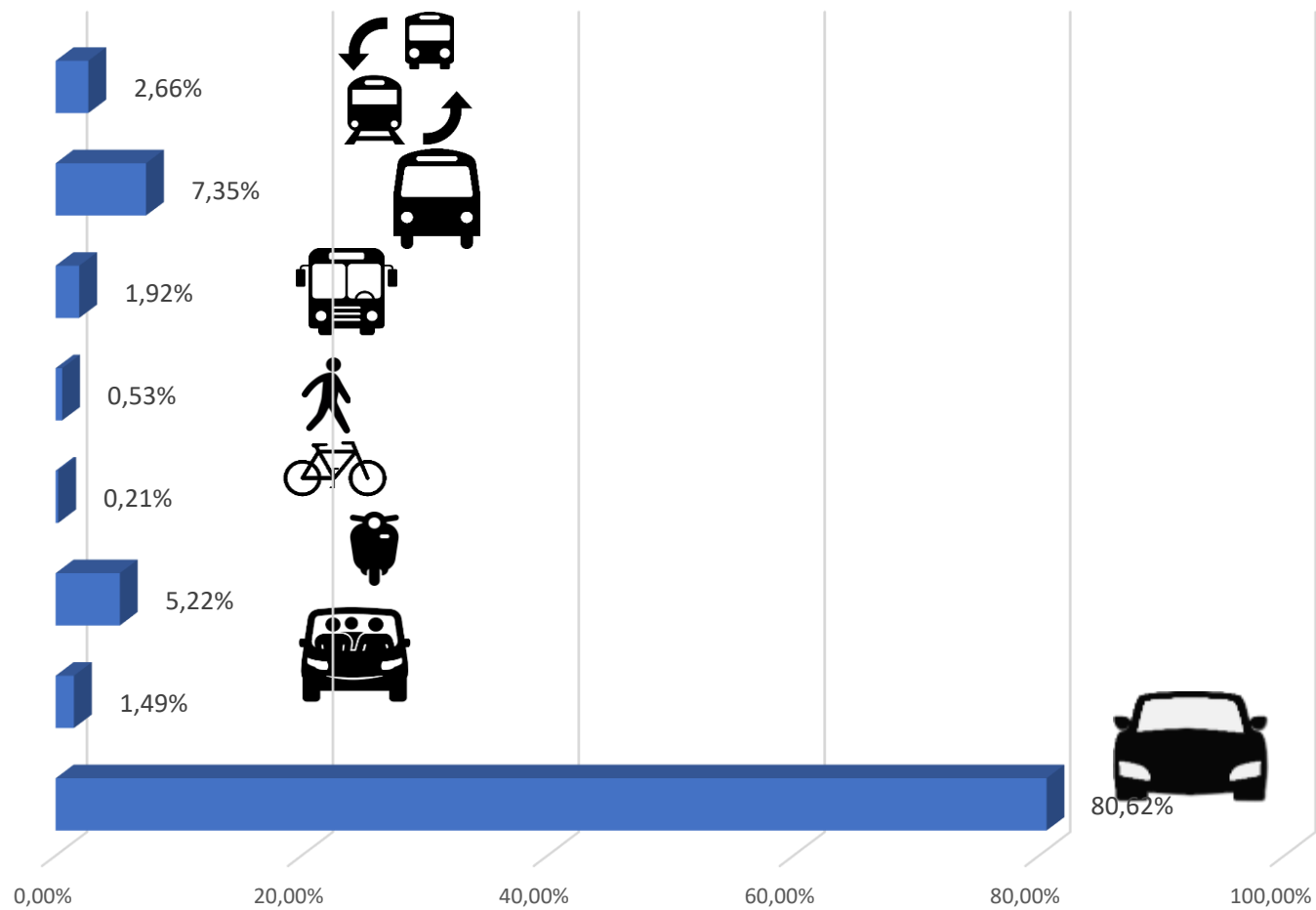


....che si candida ad essere un vero e proprio **HUB** **interfunzionale e polivalente**, con sinergie strategiche per tutto il sistema.

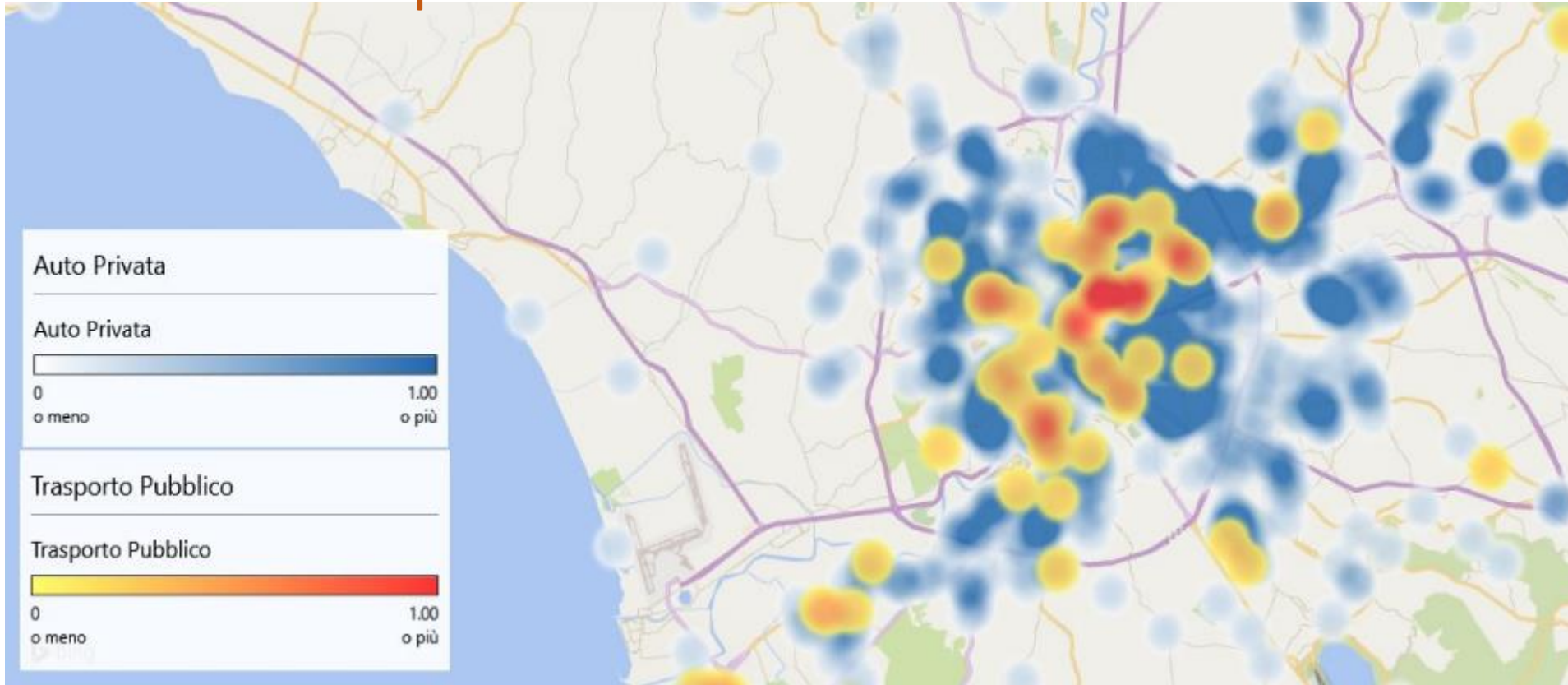
# Traffico pubblico VS traffico privato



# Ripartizione modale



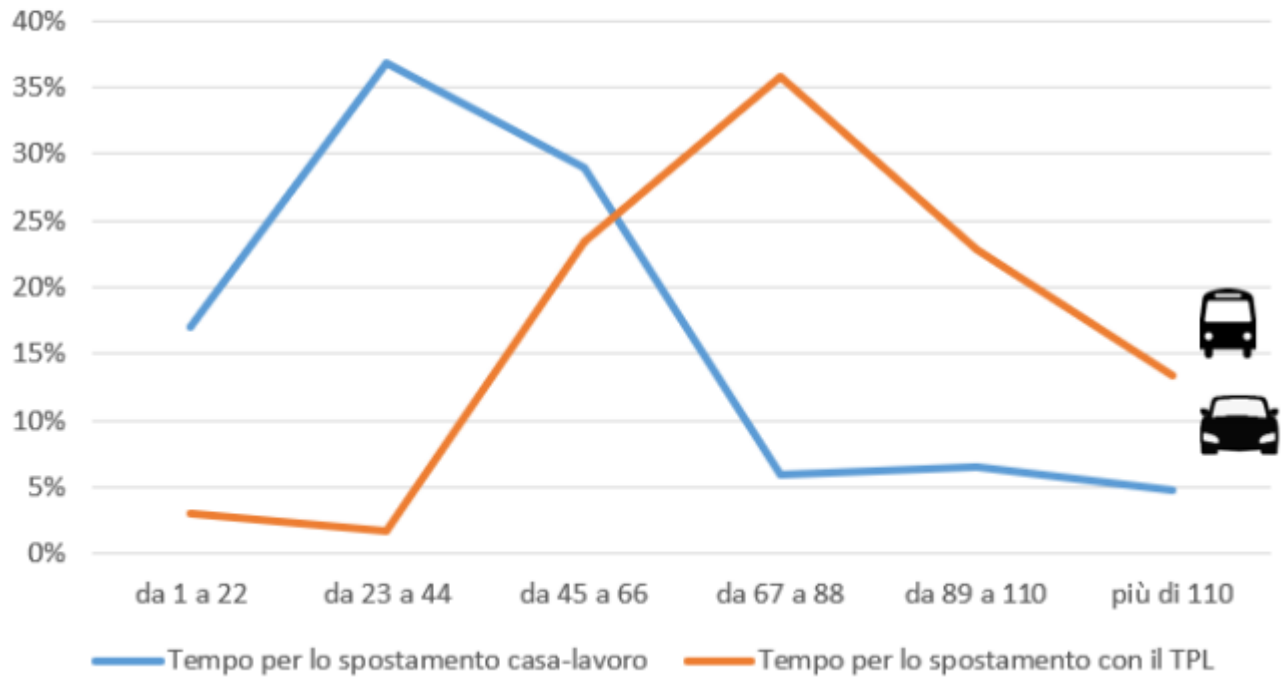
# Geolocalizzazione a seconda del modo di trasporto usato



# Tempi di spostamento casa-lavoro

35% dei dipendenti

- Impiega con il **trasporto pubblico** da 67 a 88 minuti
- Impiega con l'auto privata da 23 a 44 minuti



# Il campione

Il Polo Industriale Tiburtino è infatti composto da numerose aziende di cui circa 20 grandi aziende; il campione rappresentativo è stato costituito dalle seguenti società: Mercedes Italia, Mercedes Roma, Telespazio, Thales Alenia, Rheinmetall Italia, MBDA Italia, Basf Italia, Leonardo Company, ELT Elettronica, Ised, Pallini.

Di queste società, nove hanno coinvolto anche i dipendenti in un numero alquanto considerevole: i rispondenti sono stati poco più del 20% del totale, un valore di campionamento importante da un punto di vista scientifico.

Questo dato è di fondamentale importanza perché si tratta di una raccolta dati di notevole entità, attua ad avere un'oggettiva visione della situazione attuale di mobilità, secondo il parere di un campionamento vasto, e utile a rapportare le informazioni raccolte alla totalità degli utenti di tutto il Polo.

Hanno inoltre collaborato con dati ed informazioni Gentilini, Tecnocittà e il Tecnopolo.



Litri carburante consumato dall'auto  
privata in un anno:

**2 703 322 l**



Equivalente ad una spesa pari a:

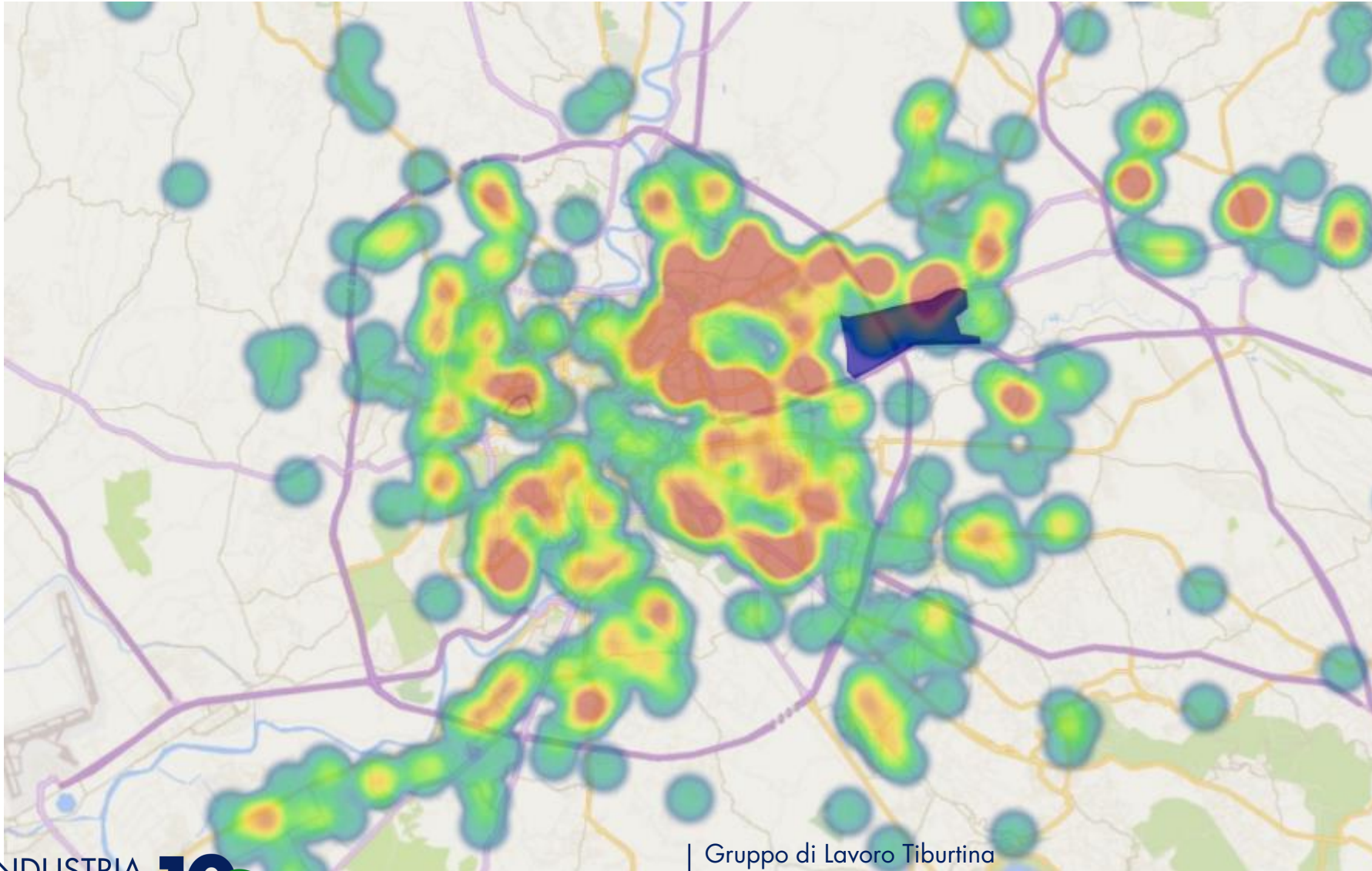
**4 054 983 €**

*(con un costo di carburante medio di 1.5 €/l)*





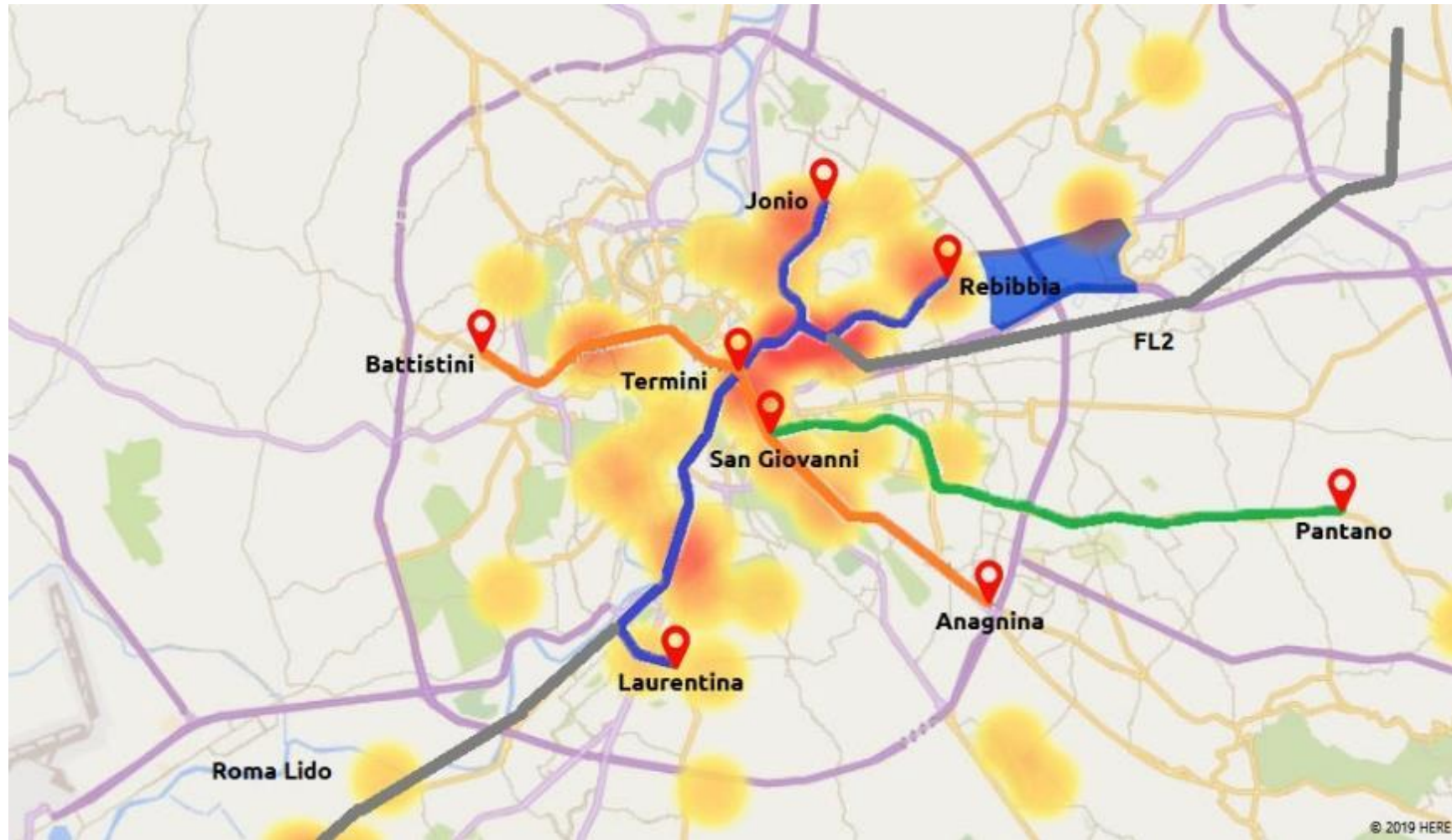
# Distribuzione abitativa dei dipendenti



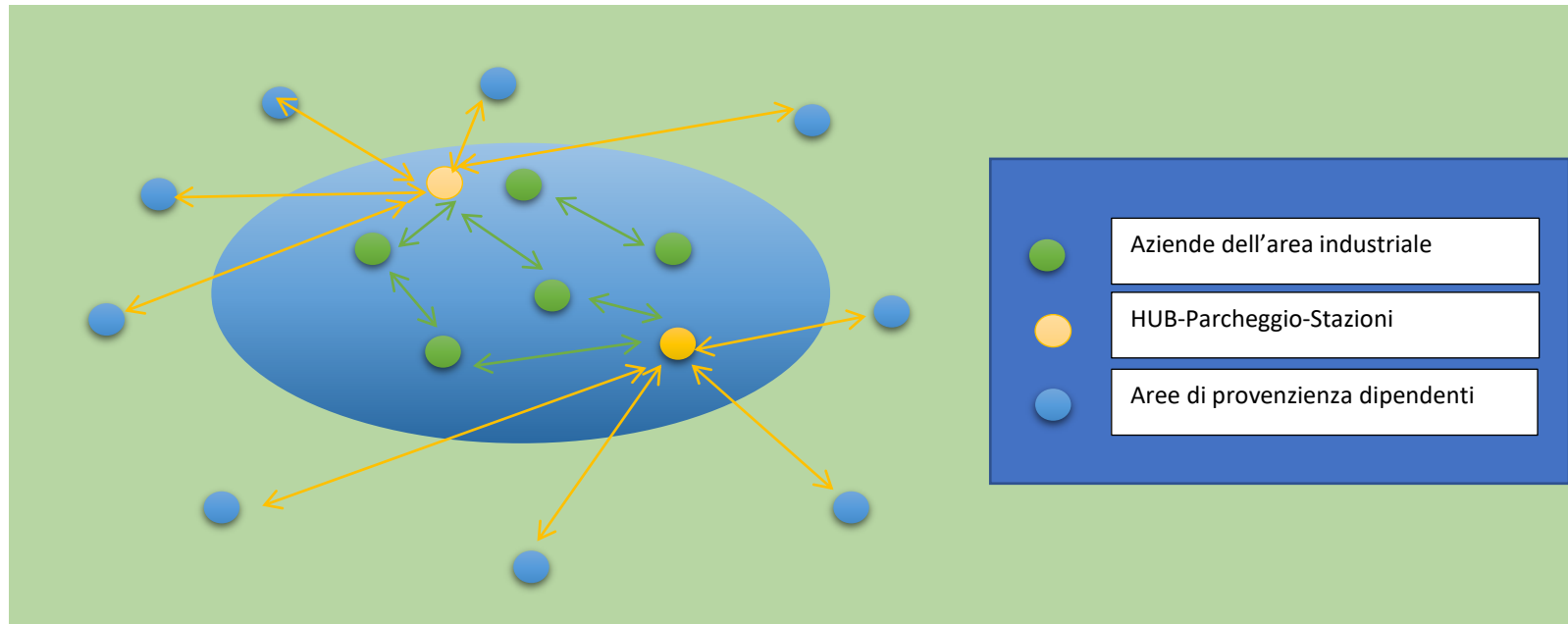
Gruppo di Lavoro Tiburtina

Luglio 2021

# Geolocalizzazione a seconda di chi usa mezzo pubblico



- L'obiettivo in termini di accessibilità dovrebbe essere duplice
- Alta raggiungibilità dalla catchment area data dal bacino di origine dei dipendenti
- Buon livello di mobilità interno all'area industriale.



Governance area industriale

Pianificazione area industriale

Monitoraggio azioni-

## Grandi infrastrutture

Completamento del raddoppio della Tiburtina come da progetto compreso il Lotto 2

Risoluzione nodi di bottiglia (Accesso GRA/ sottopasso Gra Tiburtina e zone industriali)

Utilizzo dell'area dell'area sopra l'acquedotto per infrastrutture trasporti di massa o ciclabile

Il prolungamento della metro da Rebibbia

progetto PRUSST «effetto raddoppio»

## Piccoli interventi

Illuminazione pubblica

Accessibilità stabilimenti

Semafori intelligenti

Camminamenti pedonali e aree di sosta nei pressi delle grosse strutture industriali

## Manutenzione

Presenza in carico da parte di Ente Istituzionale delle strade aperte al pubblico o "promozione consorzi privati"

Cadenzato piano di manutenzione delle strade dell'area industriale

## Servizi

Ripianificazione servizi di TPL

Car pooling

Infomobilità

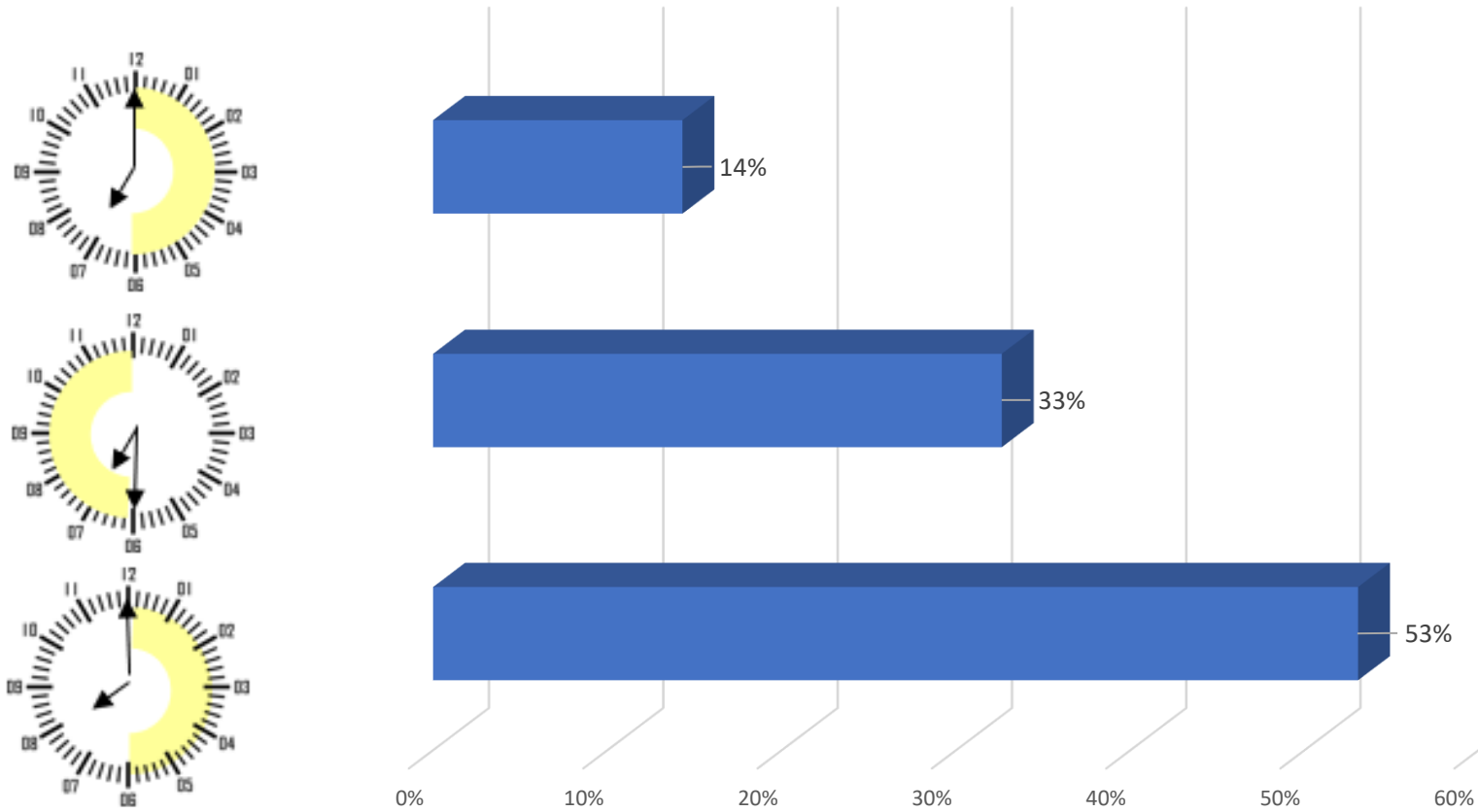
### le azioni proposte

Gruppo di Lavoro Tiburtina

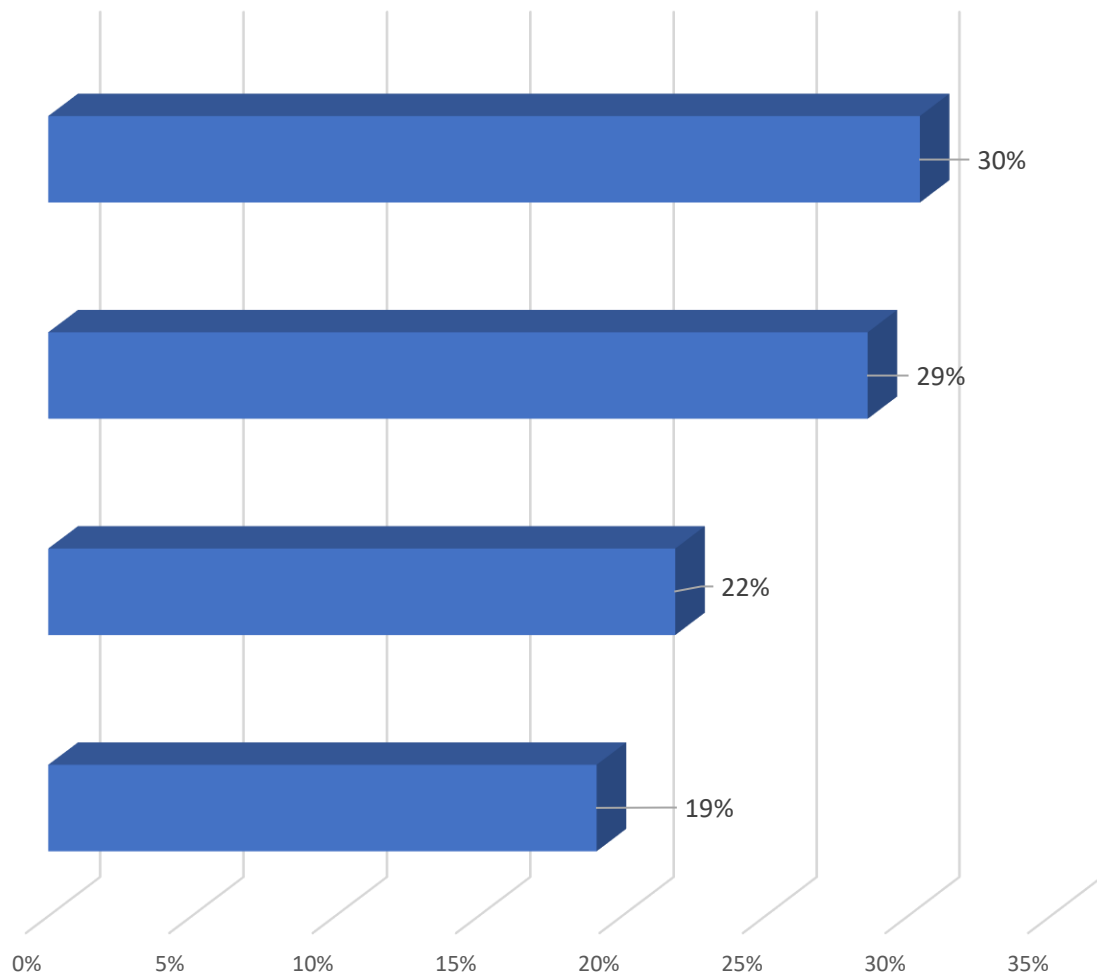
Luglio 2021

## Orari di ingresso

La difficoltà di spostamento è principalmente dovuta al fatto che gli orari di ingresso e di uscita sono per lo più coincidenti in fasce orarie piuttosto ristrette: tra le 7:00 e le 8:00 per la mattina e tra le 16:30 e le 18:00 per il pomeriggio, orari che coincidono con i momenti di maggior traffico urbano.



## Orari di uscita



# Collegamenti sostenibili- la ciclabile sull'acquedotto

