



**UNINDUSTRIA**  
UNIONE DEGLI INDUSTRIALI E DELLE IMPRESE  
ROMA • FROSINONE • LATINA • RIETI • VITERBO

# Presentazione di **eccellenze**

Ciclo di incontri con le Università del Lazio  
firmatarie dell'Accordo Quadro

**5° incontro - Webinar - 21 luglio 2020**

# L'attività di formazione per il trasferimento tecnologico

***Antonio Palleschi***

Pro Rettore alla Didattica

Università di Roma



Università degli Studi  
di Roma Tor Vergata



**UNINDUSTRIA**  
UNIONE DEGLI INDUSTRIALI E DELLE IMPRESE  
ROMA • FROSINONE • LATINA • RIETI • VITERBO

**Presentazione di  
eccellenze**

Ciclo di incontri con le Università del Lazio  
firmatarie dell'Accordo Quadro

**5° incontro - Webinar  
21 luglio 2020**

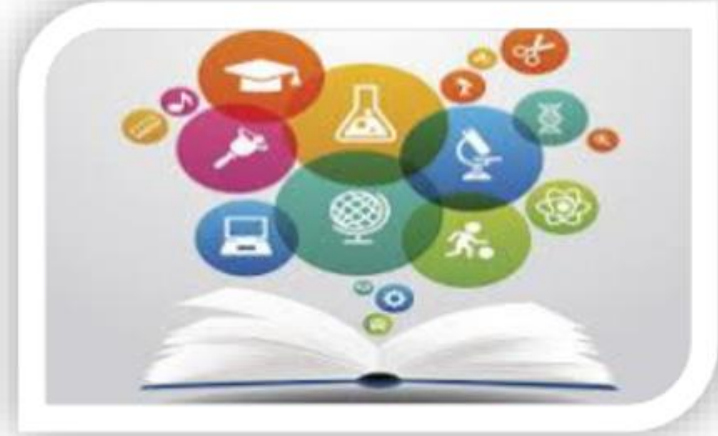
## Didattica

**106** Corsi di studio

**49** Scuole di specializzazione

**32** Corsi di dottorato

**97** Master e Corsi di perfezionamento





## Didattica

**30000** Studenti iscritti ai corsi di  
Laurea Triennale, Magistrale e  
Magistrale a ciclo unico

**8800** Studenti immatricolati

**6200** Laureati



## Servizi agli Studenti

- 350** Aule didattiche
- 29** Laboratori Informatici
- 865** Postazioni PC
- 6** Biblioteche
- 170000** Risorse bibliografiche digitali



## Internazionalizzazione



**666** Studenti in uscita

**435** Studenti in entrata

**16** Corsi di Studio Doppia Laurea/  
Doppio Titolo/ Titolo Congiunto/  
Double Degree

**20** Corsi di studio in lingua inglese

## Personale

**739** Professori

**544** Ricercatori

**755** Professori a Contratto

**46** Visiting Professor

**13** Coll. Esperti linguistici (CEL)

**4** Dirigenti + 1 Direttore

**961** Tecnici-Amministrativi-Bibliotecari

**36** Tecnici-Amministrativi-Bibliotecari a tempo determinato



## Corsi di Studio in lingua inglese

- Business administration
- Medicine and Surgery
- Mechatronics Engineering
- Art History in Rome, from Late Antiquity to the Present
- Pharmacy
- Chemical Nano-Engineering
- Physical activity and health promotion
- Clinical Research
- Science in Biotechnology
- Business administration and Economics
- Tourism Strategy, Cultural Heritage and Made in Italy
- Finance and banking
- European economy and business law
- Information and Communication Technologies and Internet Engineering
- Global Governance



# Dottorato di Ricerca

| Macroarea             | N. Corsi | N. docenti componenti i Collegi |     |                     |           | Docenti TV Collegio (%) | Docenti Stranieri Collegio (%) | Totale Iscritti |
|-----------------------|----------|---------------------------------|-----|---------------------|-----------|-------------------------|--------------------------------|-----------------|
|                       |          | Totale                          | TV  | Università Italiane | Stranieri |                         |                                |                 |
| <b>Economia</b>       | 3        | 123                             | 77  | 11                  | 35        | 62,6                    | 28,5                           | 89              |
| <b>Giurisprudenza</b> | 2        | 73                              | 40  | 0                   | 29        | 54,8                    | 16,4                           | 97              |
| <b>Ingegneria</b>     | 6        | 181                             | 115 | 5                   | 60        | 63,5                    | 33,1                           | 224             |
| <b>Lettere</b>        | 4        | 133                             | 83  | 18                  | 40        | 62,4                    | 30                             | 138             |
| <b>Medicina</b>       | 9        | 360                             | 206 | 21                  | 133       | 57,2                    | 37                             | 301             |
| <b>Scienze</b>        | 7        | 177                             | 126 | 0                   | 50        | 71,2                    | 28,2                           | 198             |
| <b>Ateneo</b>         | 31       | 1047                            | 647 | 55                  | 347       | 62                      | 28,9                           | 1047            |

Composizione dei Collegi dei docenti e iscritti ai Corsi di dottorato per Macroarea - XXXV ciclo



# Dottorato di Ricerca

| Macroarea             | N°domande pervenute | N°partecipanti effettivi | Immatricolati 2019 |                      |              |             | Totale iscritti n° |
|-----------------------|---------------------|--------------------------|--------------------|----------------------|--------------|-------------|--------------------|
|                       |                     |                          | N° borse Ateneo    | N° borse esterne (*) | 110 e lode % | Stranieri % |                    |
| <b>Economia</b>       | 164                 | 115                      | 18                 | 0                    | 50           | 25          | 24                 |
| <b>Giurisprudenza</b> | 198                 | 163                      | 17                 | 1                    | 57           | 31          | 35                 |
| <b>Ingegneria</b>     | 288                 | 182                      | 28                 | 11                   | 46           | 23          | 78                 |
| <b>Lettere</b>        | 318                 | 149                      | 20                 | 1                    | 72           | 7           | 44                 |
| <b>Medicina</b>       | 427                 | 339                      | 41                 | 6                    | 60           | 19          | 110                |
| <b>Scienze</b>        | 273                 | 135                      | 34                 | 18                   | 68           | 16          | 70                 |
| <b>Ateneo</b>         | 1668                | 1083                     | 158                | 37                   | 59           | 20          | 361                |

**Immatricolati, partecipanti e numero di borse di studio attivate - anno 2019 (XXXV ciclo)**

**\* Finanziate da Aziende o enti**

# YUFE il campus universitario europeo presenta la sua offerta formativa (22/7/2020)

L'Alleanza **Young Universities for the Future of Europe (YUFE)** riunisce **10 giovani università** ad alta intensità di ricerca da altrettanti paesi europei e **quattro partner non accademici** che insieme si impegnano a creare un modello non elitario, aperto, inclusivo per realizzare un vero e proprio campus universitario europeo, privo di barriere fisiche, amministrative e didattiche, **progettato per rafforzare in modo significativo la mobilità di studenti e staff**, favorendo l'integrazione del **sistema universitario in Europa**.

## YERUN (Young European Research Universities)

The primary objective of the Young European Research Universities Network (YERUN) is to strengthen and develop cooperation in the area of scientific research, academic education and service to society among a **cluster of highly-ranked, young universities in Europe** on an equal basis and for their common benefit.

The members of this university network have a number of key values in common:

- an orientation towards creative, innovative and outstanding scientific research;
- a responsibility towards a global, fair, solidarity minded, multicultural, and diverse society; a commitment to internationalization;
- a focus on teaching quality and quality assurance; and, an emphasis on graduate employability.

# RAPPORTI CON LE IMPRESE STAGE E PLACEMENT

## Ufficio:

Facilita l'incontro tra studenti e laureati e il mondo del lavoro attraverso la realizzazione delle seguenti attività:

- ❖ Webinar e selezioni online
- ❖ Presentazioni aziendali, Seminari di orientamento al lavoro
- ❖ Colloqui e assessment in Ateneo
- ❖ Eventi in azienda
- ❖ Career day (2 all'anno)
- ❖ Pubblicazione offerte di stage e di lavoro
- ❖ Supporto compilazione CV
- ❖ Supporto all'attivazione di stage e tirocini
- ❖ Invio offerte a mailing list filtrate di candidati potenziali
- ❖ Prescreening CV
- ❖ Promozione Bandi, Premi di laurea, Borse di studio
- ❖ Collaborazione con Associazioni Alumni per la ricerca di profili Senior
- ❖ Redazione del sito: [www.placement.uniroma2.it](http://www.placement.uniroma2.it)





# RAPPORTI CON LE IMPRESE STAGE E PLACEMENT

## ALCUNI DATI

- ❖ Offerte pubblicate sul sito: 3.889
- ❖ Eventi di recruiting: 201
- ❖ Eventi online (maggio-luglio 2020): 15
- ❖ CV forniti alle aziende: 11.254
- ❖ Contatti aziendali (Totali): 2465
- ❖ Offerte totali anno 2020 (stage, tempo indeterminato e altri contratti): 468

## **Dati Sito Placement:**

- ❖ Visitatori: 237.000
- ❖ Pagine visitate: 1.327.000



Sviluppare la qualità e l'efficacia della ricerca  
promuovendo l'internazionalizzazione e la  
didattica sostenibile

## DIDATTICA

*D.1: Aumentare l'attrattività dell'offerta formativa migliorandone gli sbocchi occupazionali.*

*Questo obiettivo strategico comprende le principali attività volte a migliorare l'offerta formativa rendendola moderna, interdisciplinare e adatta alle nuove esigenze del mondo del lavoro e del sistema delle imprese, a promuovere l'orientamento e a facilitare l'inserimento dei laureandi e dei laureati nel mondo del lavoro. In particolare, l'Ateneo, oerentemente con la sua missione/visione, intende innovare la sua offerta formativa (anche seguendo il criterio dell'interdisciplinarietà) in modo da adattarla alle mutate/mutevoli richieste del mondo del lavoro.*

## Stage/Tirocini curriculari in Aziende

**Molti corsi di studio prevedono la possibilità di svolgere stage o tirocini curriculari in Aziende. In alcuni casi sono fortemente incoraggiati, per un corso sono obbligatori.**

Da Farmacia «... abbiamo già in passato attivato una serie di incontri con industrie farmaceutiche e del mondo regolatorio e potremmo convogliare gli sforzi e creare tra noi un unico soggetto aperto alla formazione e trasferimento tecnologico.»

...organizzato un ciclo di seminari per gli studenti di Biotechnology dal titolo "Outside the University: the M. Sc. in Biotechnology meets the Biotech companies"

«...abbiamo un curriculum di studi in Clinical Research, unico in Italia, che si avvale della collaborazione di docenti provenienti dal mondo della ricerca clinica, anche industriale»

Da Matematica «... il Master in Scienza e Tecnologia Spaziale collabora attivamente con ASI e altre aziende sia a livello di ricerca che di stage di studenti.»

Scienze dei Materiali

Chimica Applicata





FACOLTÀ DI SCIENZE MATEMATICHE FISICHE E NATURALI

SEDE DI CECCANO (Frosinone)

web.uniroma2.it - www.scienze.uniroma2.it

Corso di Laurea triennale in

# CHIMICA APPLICATA

**Percorsi formativi:**

- Ambientale-Alimentare
- Biochimico-Farmaceutico
- Materiali innovativi

**Prospettive  
occupazionali:**

Industria - Enti di  
ricerca pubblici  
e privati  
Libera professione

- Esonero dal pagamento delle tasse universitarie.
- Alloggio gratuito per i non residenti e contributi per il vitto.
- Premi di studio per gli studenti meritevoli.
- Iscrizione senza debiti formativi al Corso di Laurea Magistrale in Chimica

• *Le particolarità del corso di studi, sono la residenzialità nella sede di CECCANO, in un'antica ABBAZIA, e uno STAGE obbligatorio presso i laboratori delle aziende facenti capo a Confindustria Frosinone*

Per maggiori informazioni contattare: Dott.ssa Mara COPPOLA  
Tel. 06 72594808 - Segreteria di Presidenza Facoltà di Scienze M.F.N.  
Docente di riferimento: Prof. Antonio PALLESCI  
e-mail: antonio.palleschi@uniroma2.it

## Convenzione con Confindustria Frosinone

Promozione di tirocini teorico-pratici presso Aziende  
Roma, 21/02/2006

400000 Euro

Contratti di collaborazione scientifica/tecnica

IRBM, Sanofi Aventis, Shalcon, Italeaf ,  
Eco Chimica Romana, Systema, Patheon,  
Bristol, BASF, Merck-Serono, GIMA,  
CHOSE, Palmer, Italchimici, Recordati,  
GRASI etc.

