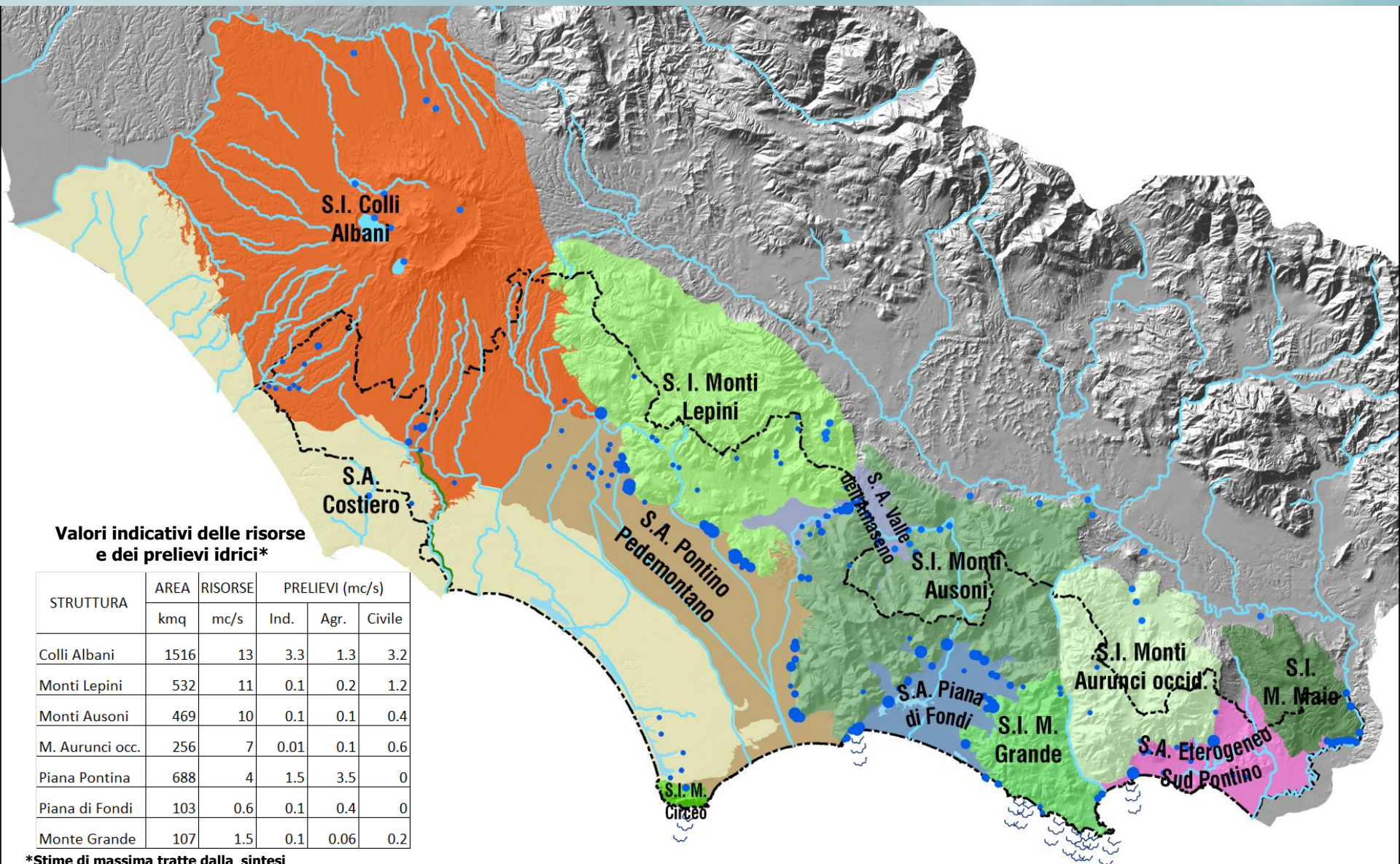


# *Progetto*

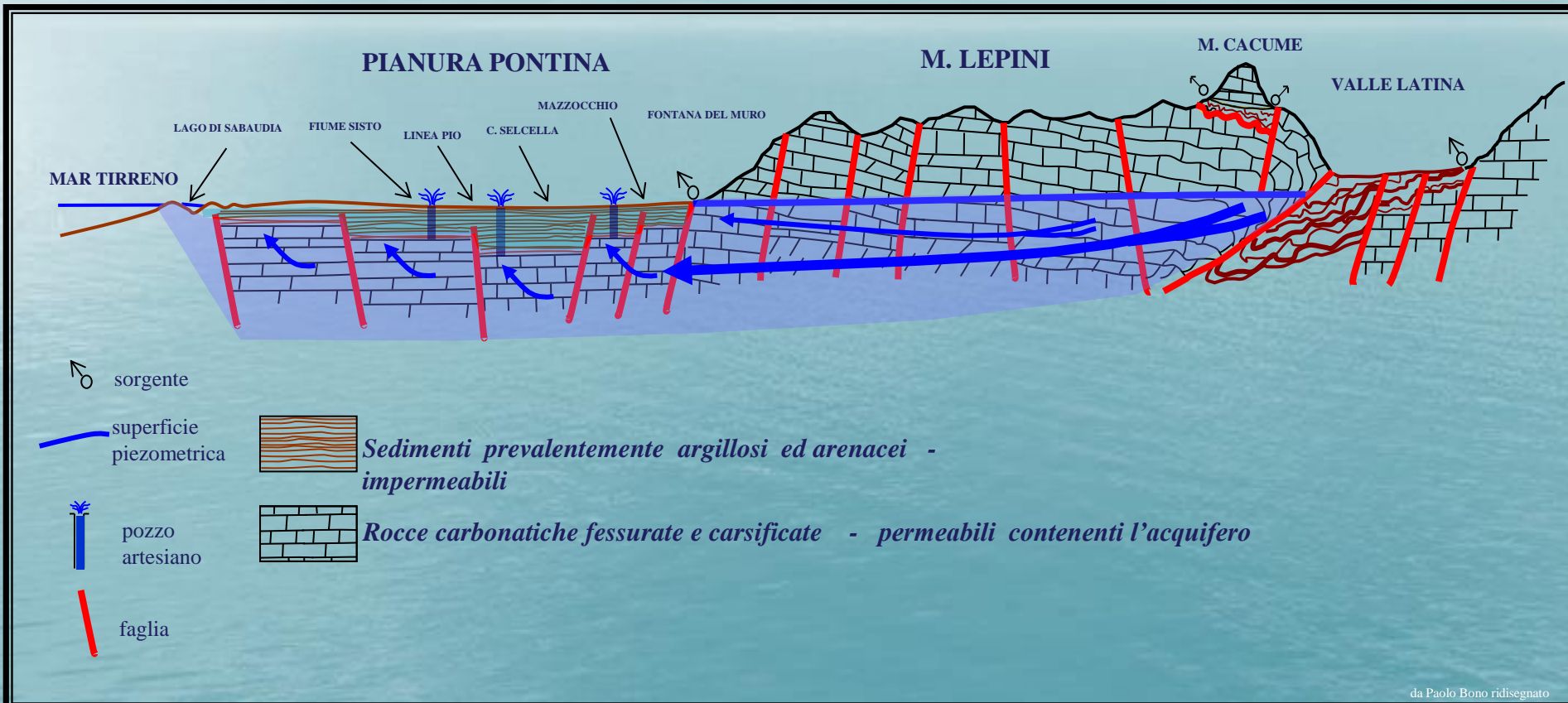
*Emergenza idrica  
e ricadute  
sulle strutture aziendali nella  
Provincia di Latina*

# STRUTTURE IDROGEOLOGICHE DELLA PROVINCIA DI LATINA



\*Stime di massima tratte dalla sintesi di diversi studi

## SEZIONE IDROGEOLOGICA ATTRAVERSO LA PIANURA PONTINA



# Fiumi e canali

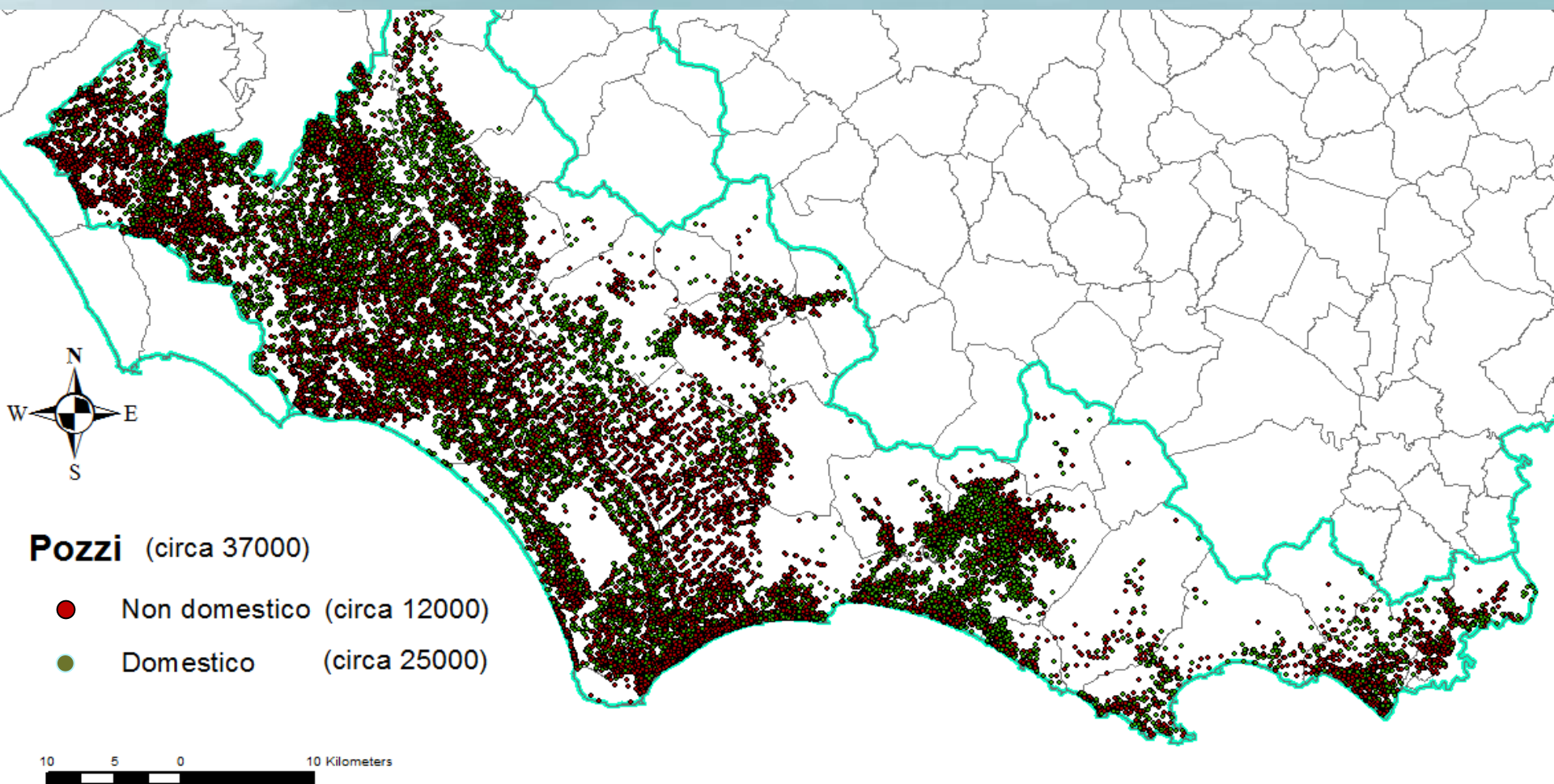


Le stazioni idrovore devono lavorare continuamente perché la provincia non sia allagata

## Funzione della rete di canali

- Distribuire l'acqua ad uso agricolo
- Portare al mare l'acqua in eccesso
- Non vengono utilizzati bacini di contenimento

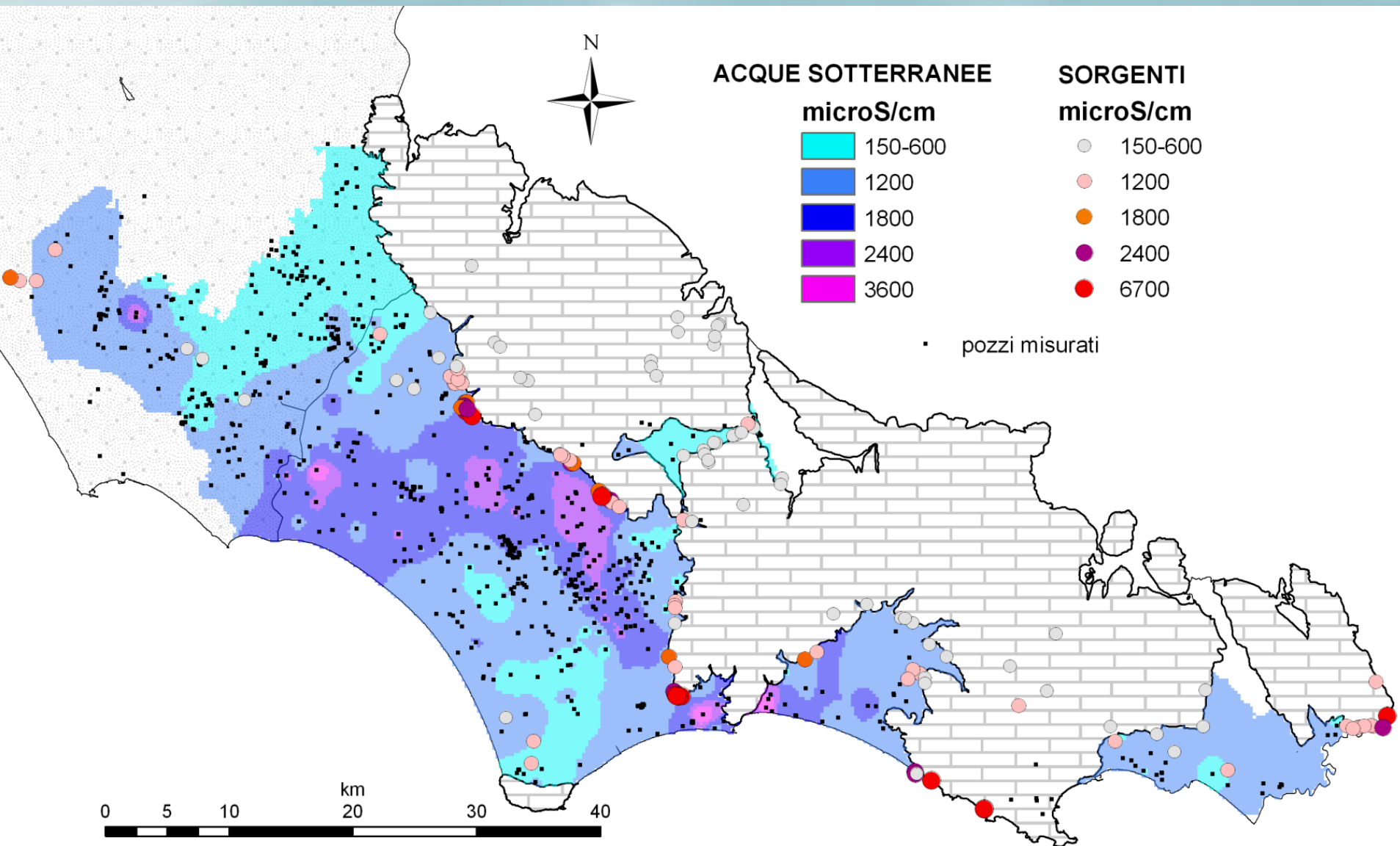
## POZZI CENSITI NEL TERRITORIO PROVINCIALE



## Criticità sui pozzi

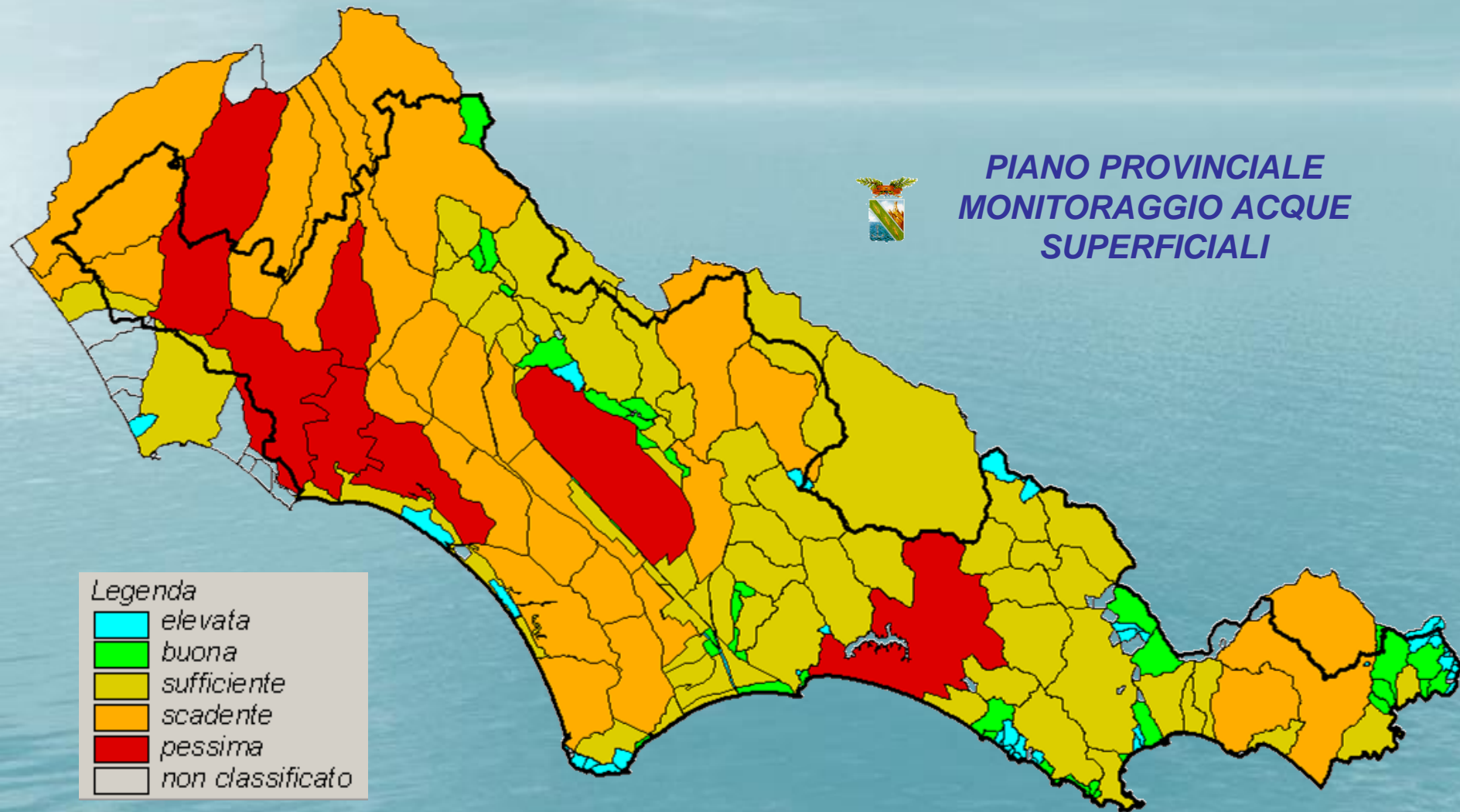
- Viene prelevato di più di quanto le falde siano in grado di rigenerarsi
- I livelli di falda sono in calo da diversi anni
- Si stima l'esistenza di circa 30-40% di pozzi in più rispetto ai 37.000 autorizzati e censiti
- I pozzi in prossimità del mare sono a rischio salinizzazione

# QUALITA' NATURALE DELLE ACQUE (CONDUCIBILITA' ELETTRICA SPECIFICA)





## CLASSIFICAZIONE DEI BACINI SECONDO LA QUALITA' DELLE ACQUE



# STIMA DEL FABBISOGNO IDRICO ANNUO



DIREZIONE REGIONALE AMBIENTE E SISTEMI NATURALI

AGGIORNAMENTO PIANO REGIONALE DI TUTELA DELLE ACQUE

## TAV 3.1

### Stima del fabbisogno idrico annuo

Fabbisogno per uso civile, industriale e agricolo (m<sup>3</sup>/anno/km<sup>2</sup>)

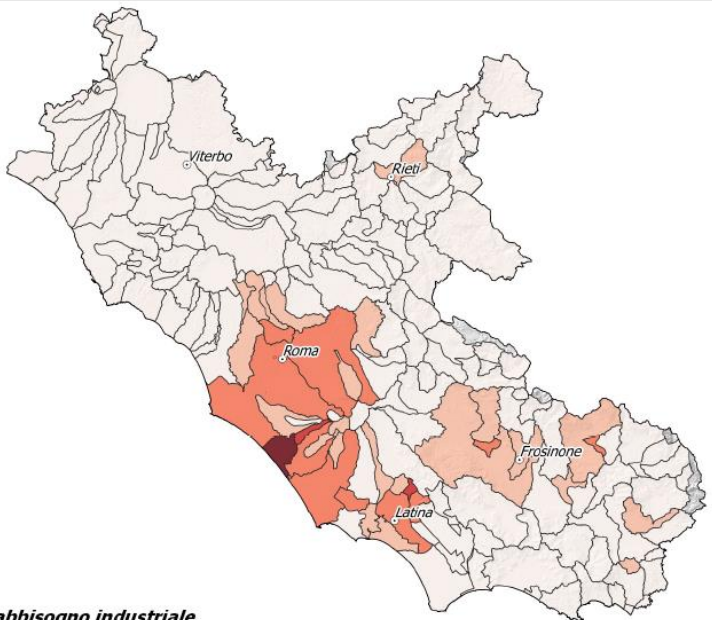


### Fabbisogno idrico

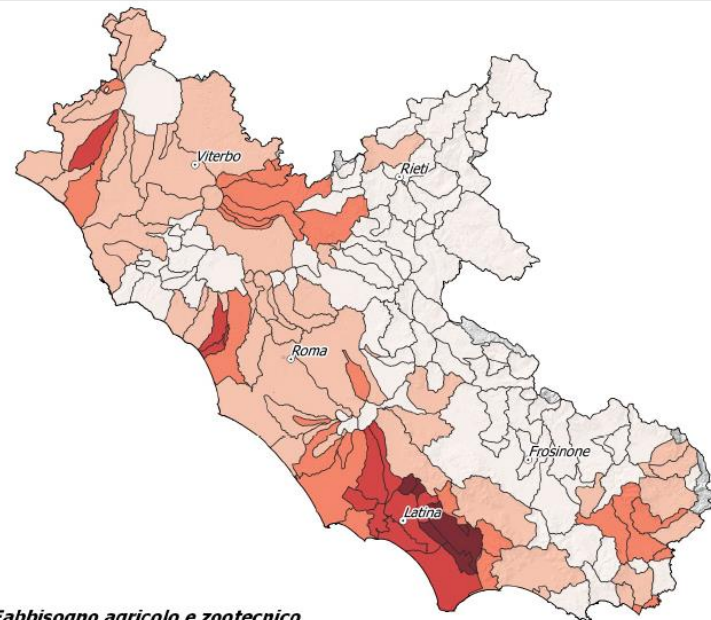
Capoluoghi di Provincia

m<sup>3</sup> annui di acqua prelevata per km<sup>2</sup>

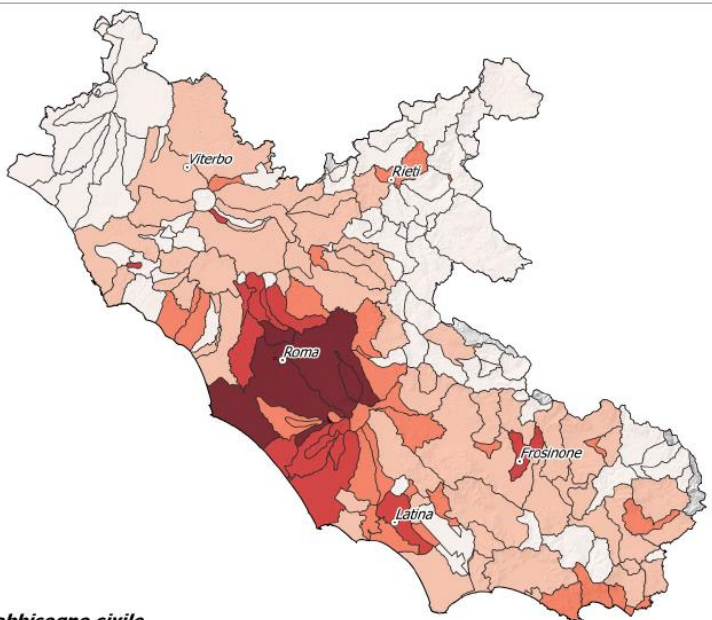
- < 8000
- 8000 - 25000
- 25000 - 50000
- 50000 - 100000
- > 100000



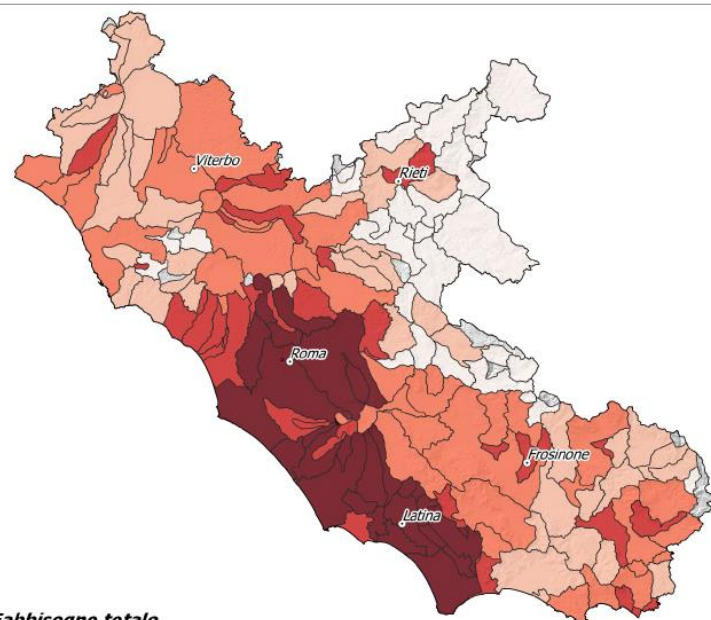
Fabbisogno industriale



Fabbisogno agricolo e zootecnico



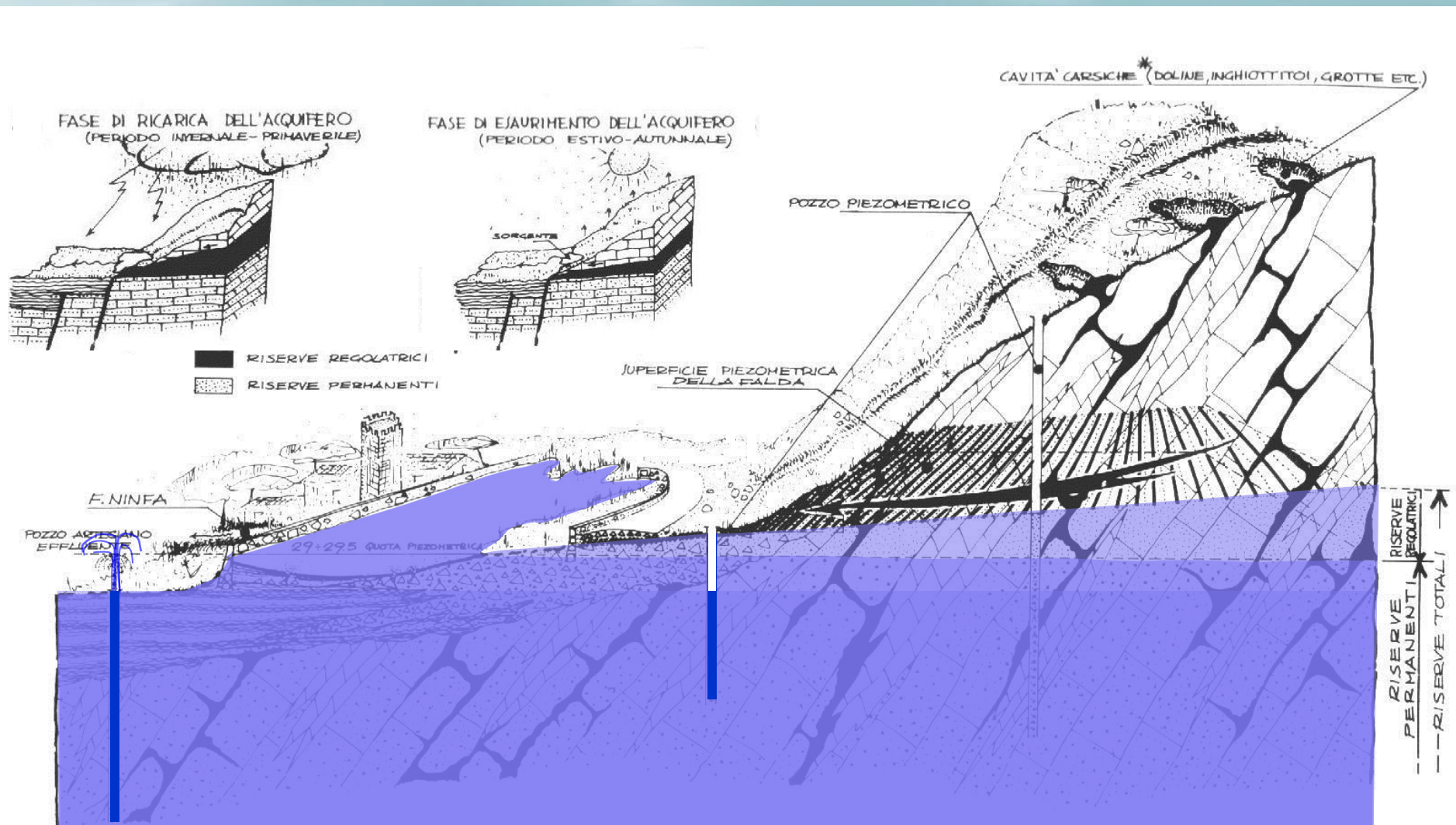
Fabbisogno civile



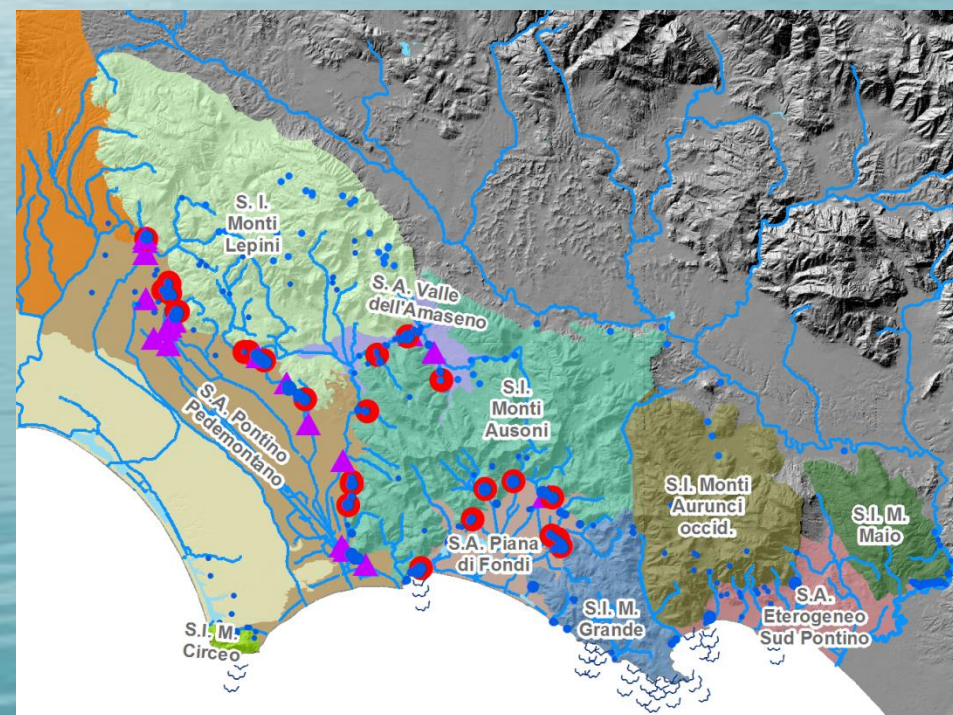
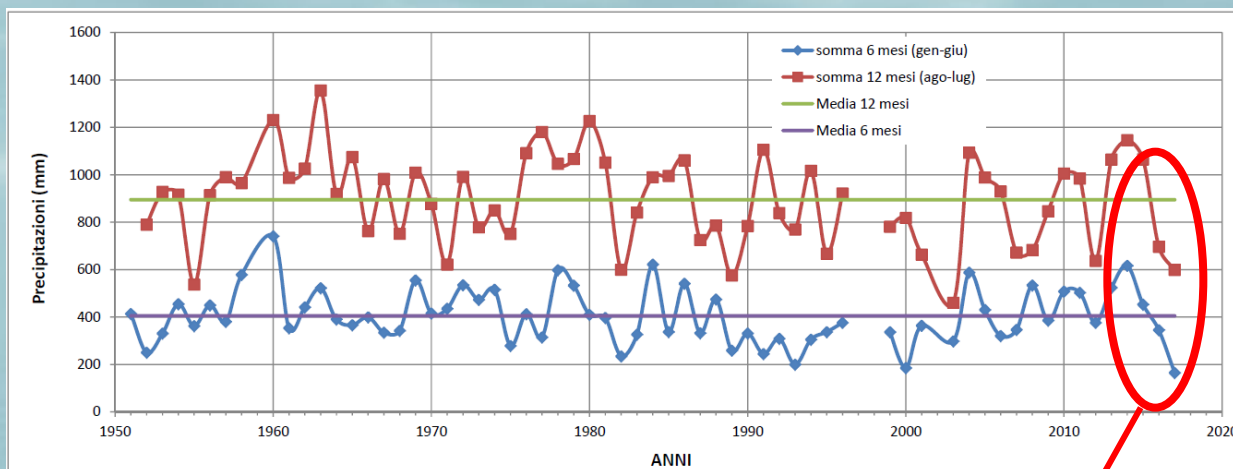
Fabbisogno totale

Elaborazione grafica a cura di U-Space s.r.l.

# CONSEGUENZE NEGATIVE DEL SOVRA SFRUTTAMENTO DI UNA SORGENTE E DEL SUO ACQUIFERO



# LA CRISI IDRICA DEL 2017

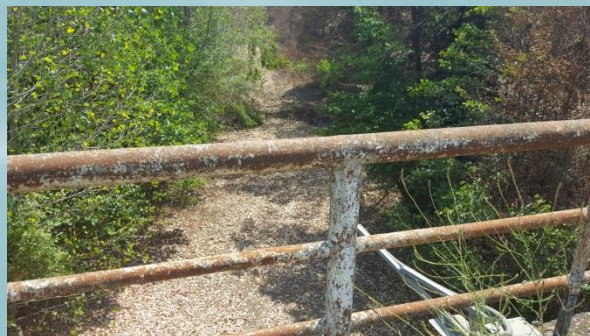
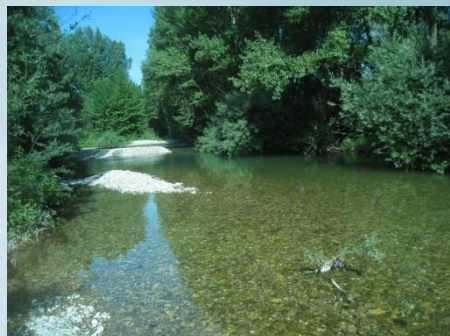


MONTI LEPINI	AGOSTO 2017	MEDIA PLURIENNALE
	$m^3/s$	$m^3/s$
Ninfa	0.2	2.2
Cavata-Cavatella	3.4	5.8
Sardellane	0.9	1.1
Gricilli	0.9	1.6

MONTI AUSONI	AGOSTO 2017	MEDIA PLURIENNALE
	$m^3/s$	$m^3/s$
Feronia-Pedicata	2.1	3.3
Piana di Fondi	0.1	2.1
Valle Amaseno	0	3.7

# LA CRISI IDRICA DEL 2017

## Fiume Amaseno



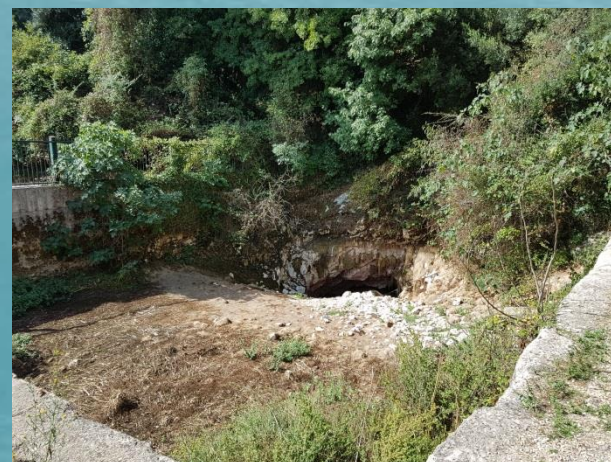
## Capo d'Acqua



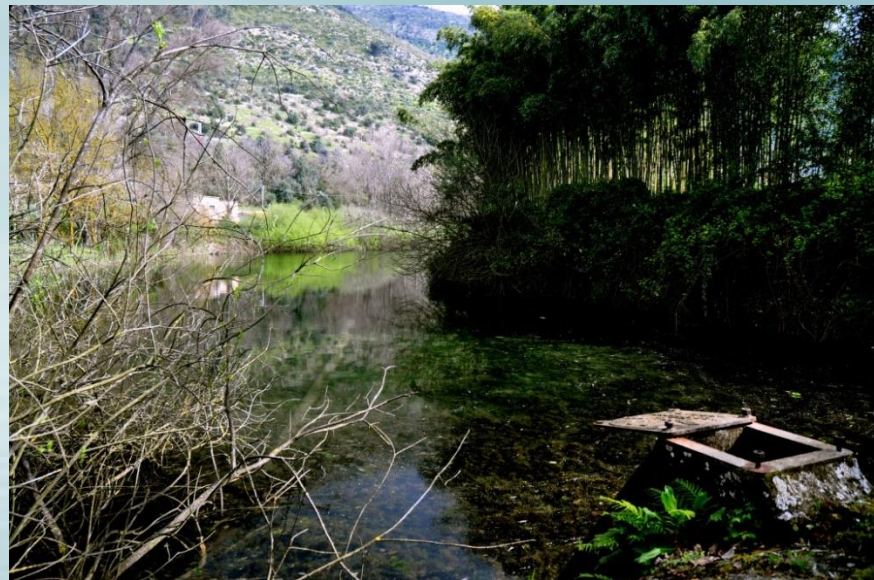
## Mole Muti



## Fontana Villa San Vito



## LA CRISI IDRICA DEL 2017



Ninfa



# Rete di distribuzione

Edizione del: 16/05/18

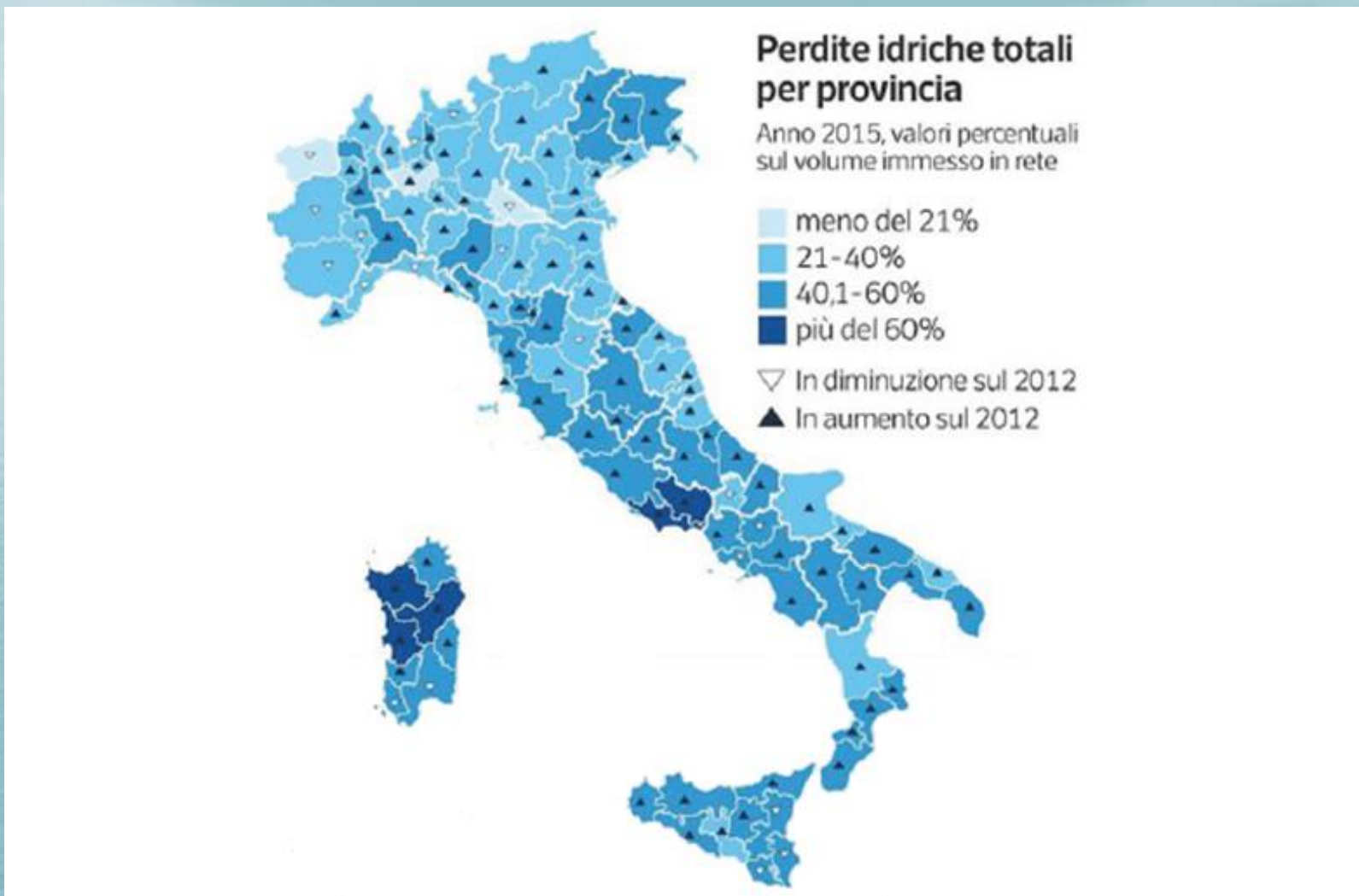
CRONACHE

# La rete idrica è un colabrodo

L'Italia riesce a sprecare  
il 41% di acqua potabile,  
un danno che ci costa  
4 miliardi ogni anno  
Frosinone la città peggiore

di **Milena Gabanelli**





## CORRIERE DELLA SERA

UNINDUSTRIA  
UNIONE DEGLI INDUSTRIALI E DELLE IMPRESE  
ROMA - FROSINONE - LATINA - RIETI - VITERBO

Dir. Resp.: Luciano Fontana

Edizione del: 16/05/18

Estratto da pag.: 20

Sezione: ECONOMIA DI ROMA FROSINONE L... Tiratura: 217.215 Diffusione: 303.841 Lettori: 2.107.000

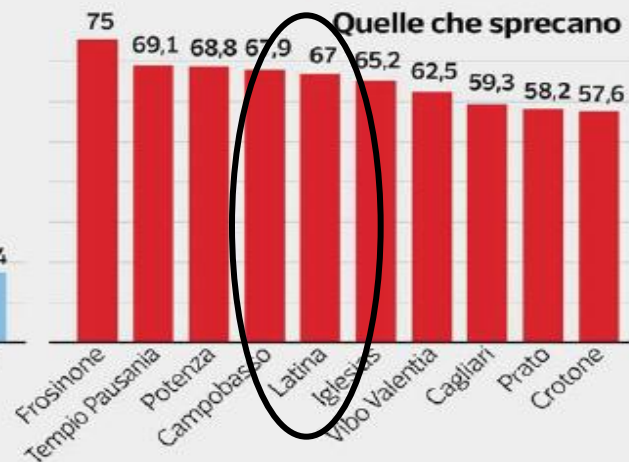
Foglio: 1/3

### Le città virtuose

Valori percentuali sul volume immesso in rete nei comuni capoluogo di provincia



### Quelle che sprecano



### La dispersione nelle grandi città



Fonti: Istat (dati 2015), Utilitalia

CdS

# Perdite rete di distribuzione

Dati Acqualatina Luglio 2017

- Le perdite complessive sono fra il 68% e 73%
- Perdite fisiche 58%
- Investimenti previsti per dispersioni entro 2032, €70M
- Obiettivo perdite 2032 (dopo investimenti) 50%

# Perdite rete di distribuzione

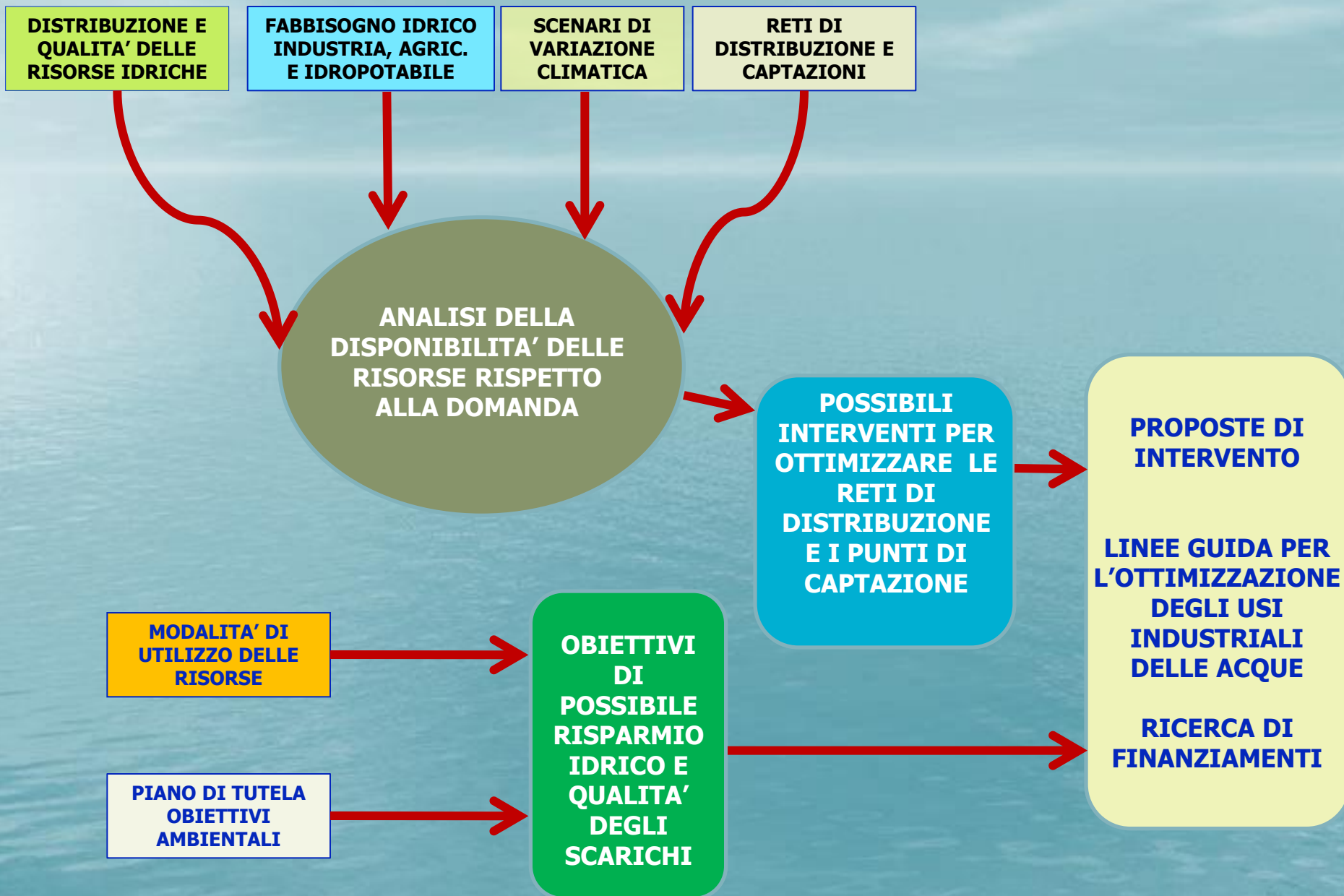
Dati Acqualatina Luglio 2017

- Investimenti individuati ma non previsti nel piano €124M (1500/1600 km)
- Obiettivo perdite 35%

# EMERGENZA ESTATE 2017

- In un quadro così fragile eventi quali la siccità del 2017 mandano in emergenza il sistema.
- Serve un piano di lungo periodo per affrontare strutturalmente il problema

# IL PROGETTO



Emergenza idrica e ricadute  
sulle strutture aziendali in Provincia di Latina

**Grazie per l'attenzione**